

くらしをささえる税金

クローバープラザ（春日市）
工事費約159億円



福祉の向上、男女共同参画、人権意識を高める活動等をすすめるための施設

北九州空港（北九州市・苅田町）
工事費約1,024億円



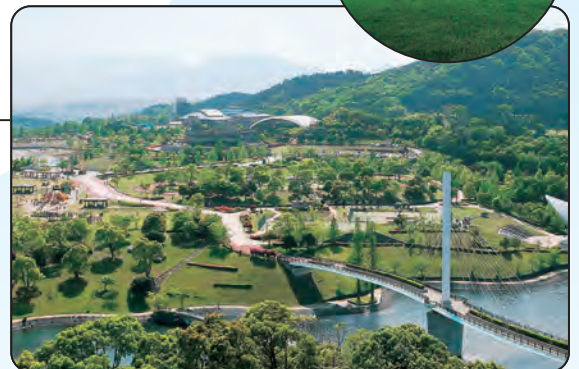
平成18年3月に開港した周防灘3km沖合に位置する海上空港

九州芸文館（筑後市）
工事費約21億円



芸術作品の展示や様々なものづくり体験、交流の場としていろいろなイベントを行うことができる芸術文化交流施設

筑豊緑地（飯塚市）
工事費約225億円



さまざまなスポーツやレクリエーション活動を行うことができる施設

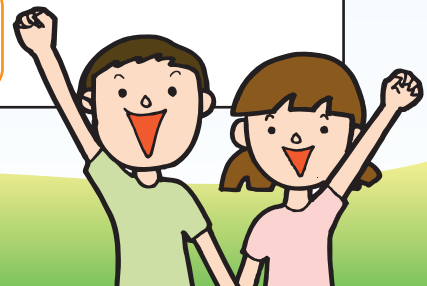


税金は、社会の一員として暮らしていくために支払わなければならないものです。



税金を納めることは、国民の義務として憲法に定められています。

日本国憲法 第30条

国民は、法律の定めるところにより、納税の義務を負ふ。



目次

- 1 税金って何だろう? 1
- 2 税金クイズ 2
- 3 税金はどこに納められているのだろう? 3
- 4 税金にはどのような種類があるのだろう? 4
- 5 税金はどのように使われているのだろう? 5
- 6 税金などをもとにした予算はどうやって決まるのだろう? . . . 7
- 7 まとめ（税金はどんな所に使われているかな?） 9
-  豆知識 10
-  税金のことをくわしく勉強してみよう 裏表紙

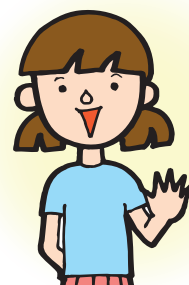
1 ぜい きん 税金って何だろう?



きのう、店で100円のノートを買ったときに、110円を支払ったんだよ。どうしてなのかな。



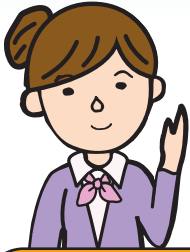
あ、それは「消費税」を支払ったからだよ。ものを買うときの代金には、10%の消費税がふくまれるのよ。



そうですね。消費税は「税金」のひとつです。いま、みなさんがわかっている税金について書いてみよう。

2

税金クイズ



みなさん、何問わかるでしょうか。
答えを探しながら、税金について学習しましょう。

Q1 みなさんが払っている税金はどこに納められているのでしょうか。

- ①お店 ②日本銀行 ③国や地方

「3 消費税はどこに納められているのだろうか？」を学習して答えを見つけよう



Q2 次のうち、税金に関係があるものはどれでしょうか。

- ①  自動車を買う(持つ) ②  バイクを買う(持つ) ③  お酒を買う ④  温泉に入る

「4 税金にはどのような種類があるのだろうか？」を学習して答えを見つけよう

Q3 税金はどんなことに使われているのでしょうか。

- ①小学校や中学校の教科書の購入
②家庭から出されるゴミの処理
③希少な生きものを守る取組



「5 税金はどのように使われているのだろうか？」を学習して答えを見つけよう

Q4 税金の使いみちはだれがどのように決めているのでしょうか。

- ①国民全員で話し合っていて決めている
②選挙で選ばれた代表の議員が話し合っていて決めている
③内閣総理大臣が一人で決めている

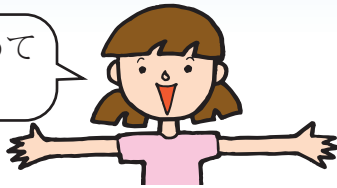
「6 税金などをもとにした予算はどうやって決まるのだろうか？」を学習して
答えを見つけよう



3

税金はどこに納められているのだろう？

税金はだれが納めているのかな？



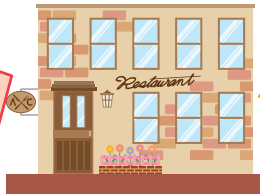
税金はみなさんにとって一番身近な消費税もふくめ、だれもが納めています。消費税を納めるしくみを見てみましょう。



税金を納めるしくみは、どのようになっているのかな？



消費者から預かった消費税の額を計算して納める。



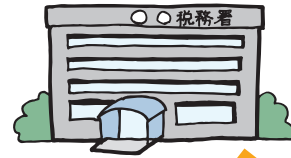
100円

税務署 (ぜいむしょ)

税金についての相談に応じたり、正しく税金が納められているのか調べたり、地域の人たちや企業から税金を集めたりするところです。

税務署

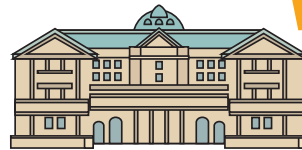
納められた消費税を日本銀行に預ける。



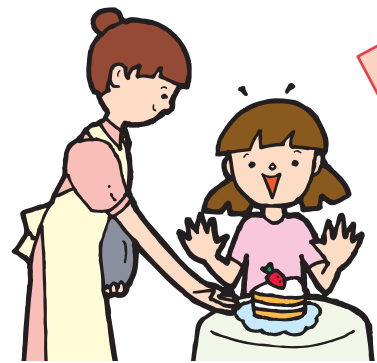
100円

日本銀行

預けられた消費税を国のお金 (国庫金) として保管する。



消費税 (しょうひぜい)



レストラン (外食) でケーキセットの金額1,000円と一緒に消費税100円を払いました。

店

お店の売上げ



(注) 軽減税率の導入により、外食以外の飲食料品、新聞 (定期購読) は8%



7.8%

78円

国

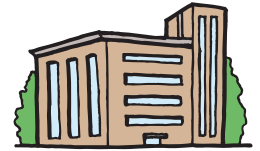


2.2%

22円

地方

都道府県



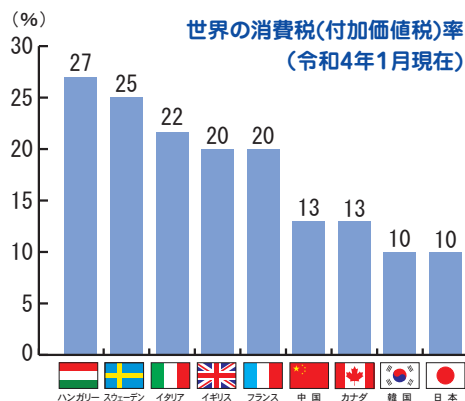
市町村



消費税の一部は、県や市町村に分けられるのよ。

世界の消費税 (付加価値税) 率

消費税は世界の多くの国や地域でとり入れられています。



Q1

「みなさんが払っている税金はどこに納められているのでしょうか。」

答え ③ 国や地方

4

税金にはどのような種類があるのだろう？

税金には、国に納める^{こくぜい}国税と、県や市町村に納める^{ちほうぜい}地方税が全部で約50種類あります。

主な国税・地方税は次のとおりです。

税金

国（税務署）に納める税金

所得税

個人の1年間の*所得にかかります。

法人税

株式会社などの会社の所得にかかります。

相続税

亡くなった人の財産をもらったときにかかります。

消費税

商品を買ったり、サービスを受けたりするときにかかる税金で、税率は価格の7.8%です。

酒税

清酒、ビール、ウィスキーなどにかかります。

関税

外国から輸入した貨物（品物）にかかります。



県（県税事務所）に納める税金

県民税
(住民税)

個人や会社などに対して、*所得などの大きさに応じてかかります。

自動車税

自動車を*取得したときや*所有しているときにかかります。

宿泊税

県内の宿泊施設に宿泊したときにかかります。

地方消費税

商品を買ったり、サービスを受けたりするときにかかる税金で、税率は価格の2.2%です。



市町村に納める税金

市町村民税
(住民税)

個人や会社などに対して、所得などの大きさに応じてかかります。

固定資産税

土地、建物や、事業に使う機械などの資産にかかります。

軽自動車税

軽自動車、バイクなどを*取得したときや*所有しているときにかかります。

入湯税

温泉に入浴したときにかかります。



- ※ 所得とは、収入から費用を差し引いた「もうけ」のことです。
- ※ 取得とは、手に入れることです。
- ※ 所有とは、自分のものとして持つことです。

Q2 次のうち、税金に関係あるものはどれでしょうか。

答え ①、②、③、④ 全部

5 税金はどのように使われているのだろう？

▶ 教育や科学技術をさかんにするために



学校や教室の整備などに使われています。

みやわか みやわかにし
(宮若市立宮若西小・中学校)

小学校



全年で24クラスの学校をつくる場合約11億円かかります。

教科書



小・中学校の教科書は無償で配付されています。

公立学校の児童・生徒
1人あたりの年間教育費の負担額
(令和元年度)



小学生

約928,000円



中学生

約1,091,000円



高校生

約1,016,000円

へえー、わたしたち小学生は、1日あたり約2,500円の税金を使って学習しているんだね。

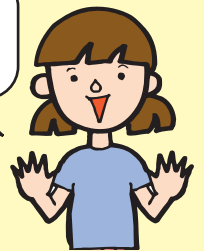


▶ わたしたちの健康や生活を守るために

わたしたちが医療を受けるときの費用を援助しています。



わたしたちがけがや病気をして、安心して病院に行けるのね。



医療費に使われる税金
国民1人あたり(1年間)
約134,000円 (令和元年度)

▶ 福祉の充実のために

高齢者や障がいのある人のくらしの支援などに使われています。



障がいのある人が自立した生活を送るための訓練を支援している様子

こんなしくみがあると、高齢者や障がいのある人も生き生きと安心してくらせるね。



県民1人あたり(1年間)
約42,000円 (令和3年度)

▶道路や住宅の整備のために

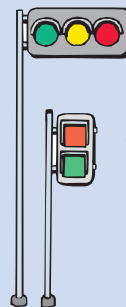
道路や橋、信号を整備するなど、便利で快適な生活ができるようにしています。



県民1人あたり
(1年間)

約 36,000 円
(令和3年度)

いいづか かたしま
飯塚市片島の
立体交差道路 (県道)



信号機は1基あたり
100～470万円
くらいかかります。

▶みんなの安全や暮らしを守るために

安全なくらしのために



しょうぼう
警察や消防に使われる税金
国民1人あたり (1年間)

約43,100円 (令和2年度)



写真提供:防衛省広報室
災害から人命や財産を守っています。

快適なくらしのために



しょうり
ごみ処理費用にかかる税金
国民1人あたり (1年間)

約19,700円 (令和2年度)

▶環境を守るために

わたしたちのくらしに多くの恵みをもたらす生物多様性を
守るため、希少な生きものの保全に取り組んでいます。



福岡県の希少野生生物
キッズページ



ムラサキ

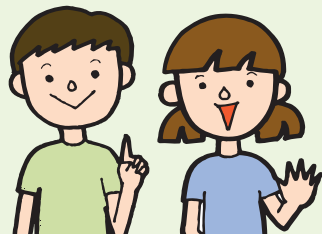
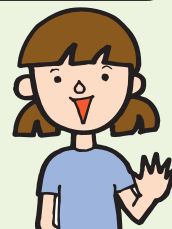


コバンムシ

生物多様性を守ることは、わたしたちのくらしに大切なのね。

県民1人あたり
(1年間)

約 500 円
(令和3年度)



税金はいろいろなことに使われていて、わたしたちの生活を支えているのね。

Q3

「税金はどんなことに使われているのでしょうか。」

答え ①、②、③ 全部

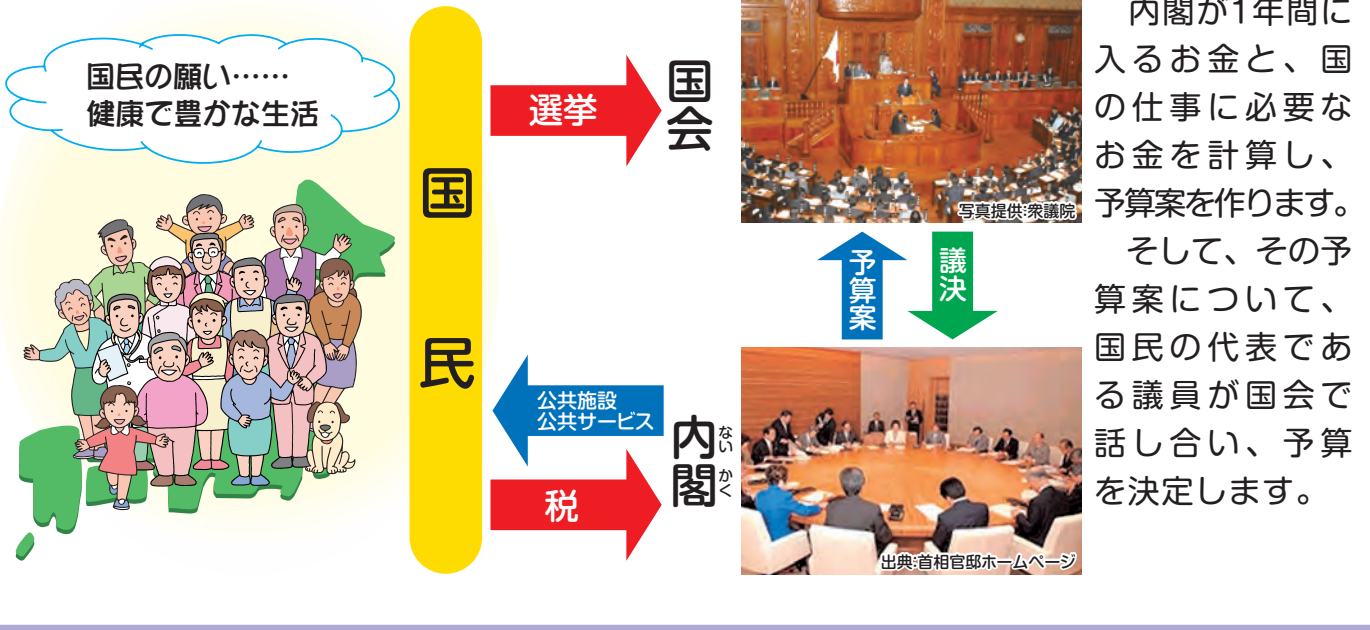
6

税金などをもとにした予算はどうやって決まるのだろう？

税金の使いみちは、だれがどうやって決めているの？

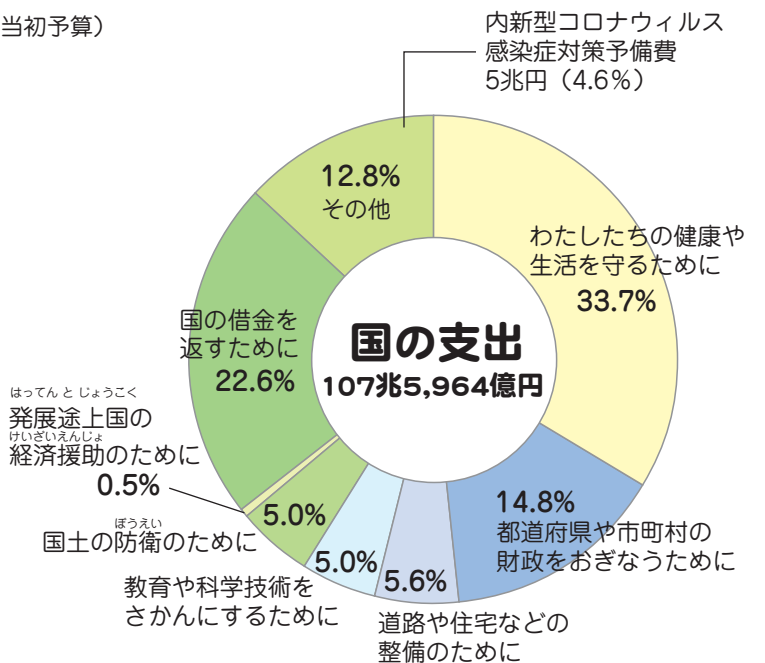
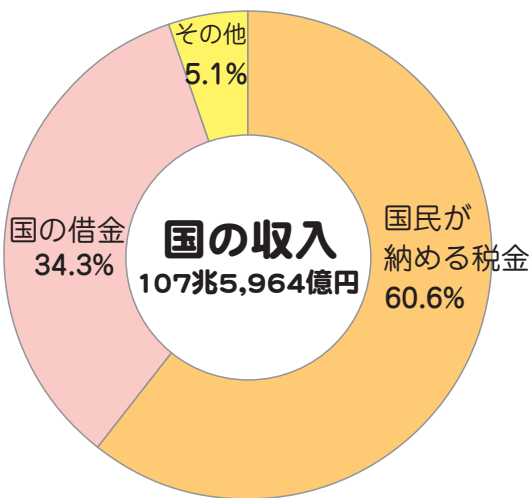


国の予算の決め方



国の予算

(令和4年度当初予算)



※令和4年度1年間に国に納められる税金は、**約65兆2,350億円**の予定です。

県の予算の決め方



県民の願い……
健康で豊かな生活



福岡県民

選挙

福岡県議会



予算案

議決

福岡県庁



公共施設
公共サービス

税

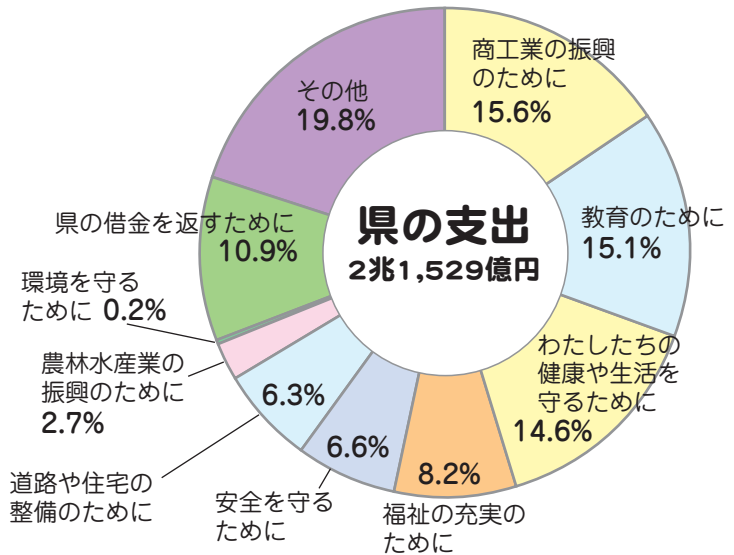
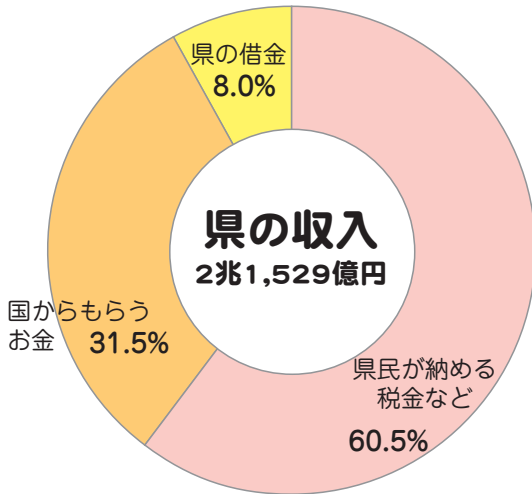


福岡県議会
キッズページ

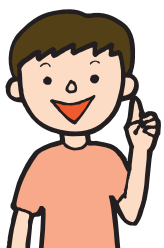
県が1年間に
入るお金と、県
の仕事に必要な
お金を計算し、
予算案を作ります。
そして、その予
算案について、
県民の代表であ
る議員が県議会
で話し合い、予算
を決定します。

福岡県の予算

(令和4年度当初予算)



※令和4年度1年間に県に納められる税金などは、**1兆3,028億円**の予定です。



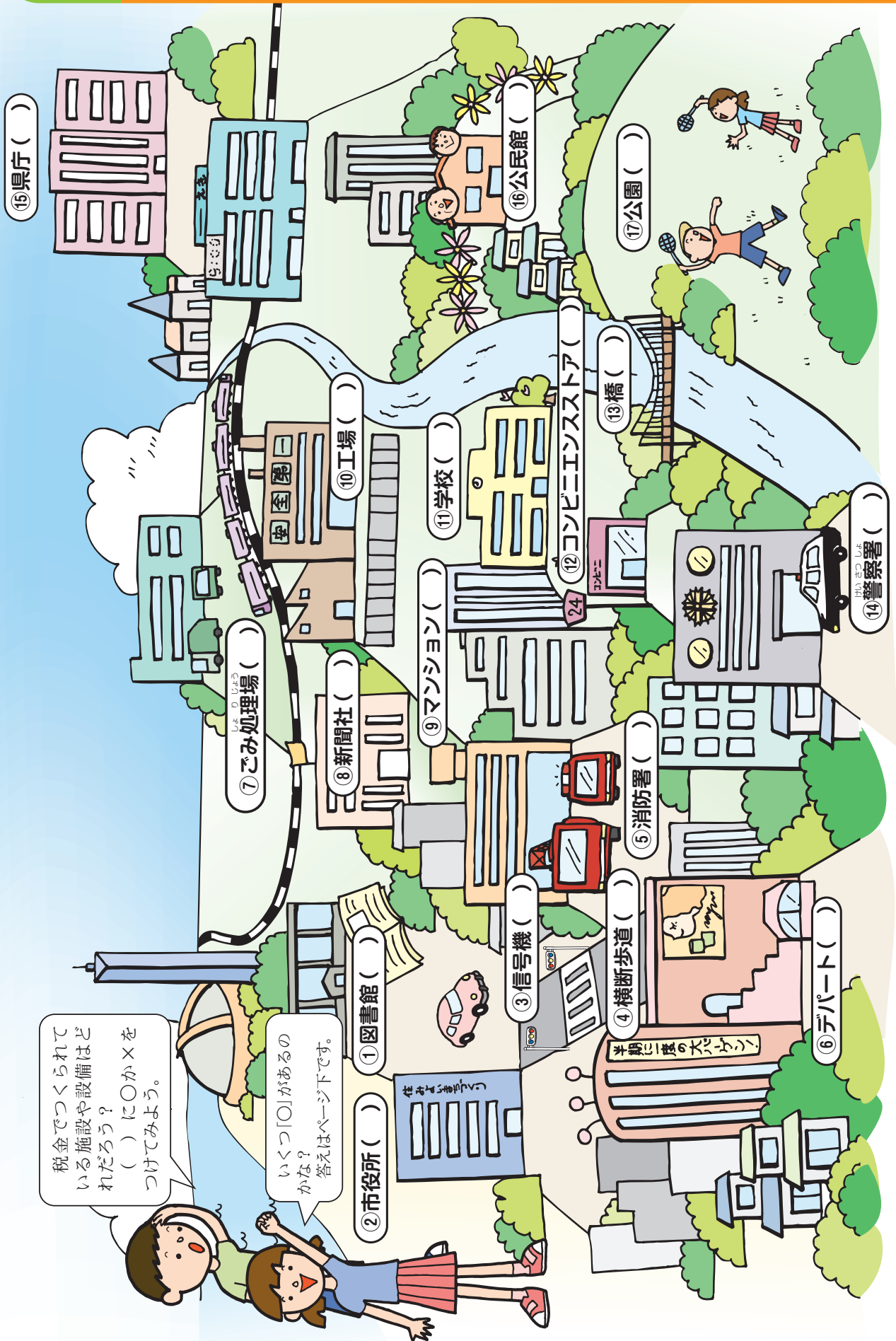
国も県も、それぞれの選挙で選ばれた代表の議員さんが話し合うしくみがつくられているんだね。

Q4 「税金の使いみちはだれがどのように決めているのでしょうか。」

答え ② 選挙で選ばれた代表の議員が話し合って決めている

7

まとめ(税金はどんな所に使われているかな?)



税金でつくられている施設や設備はどれだろう?
() に○か×をつけてみよう。

いくつ「○」があるのかな?
答えはページ下です。

- 答え**
- ①図書館 (○) ②市役所 (○) ③信号機 (○) ④横断歩道 (○) ⑤消防署 (○) ⑥デパート (×) ⑦ごみ処理場 (○) ⑧新聞社 (×)
 - ⑨マンション (×) ⑩工場 (×) ⑪学校 (○) ⑫コンビニエンスストア (×) ⑬橋 (○) ⑭警察署 (○) ⑮県庁 (○) ⑯公民館 (○) ⑰公園 (○)

税金のことをくわしく勉強してみよう

インターネットで調べてみよう

国税庁ホームページ <https://www.nta.go.jp> 国税庁 検索

税の学習コーナー

税務相談チャットポット

税の学習コーナー

租税教育用教材(パワーポイント)を提供

小・中学生用ビデオ(アニメ)を提供

ゲーム

クイズ

読本かみしばい

税の作文

Q&A(よくある質問)

作文の入賞作品を紹介

主な内容

- 身近な税情報
- 税の学習コーナー
- 記者発表資料、統計情報
- 国税庁紹介

※税金相談(タックスアンサー)や福岡国税局のホームページにもリンクしています。

福岡県ホームページ「県税のあらまし(税金の種類)」
<https://www.pref.fukuoka.lg.jp/contents/tax.html>

福岡県 県税のあらまし 検索

県税のあらまし(税金の種類)

更新日:2022年10月9日更新

福岡県では、みなさんの暮らしを豊かにし、住みよい社会を築くため、いろいろな仕事を行っています。これらの仕事をするために欠かせない財源である「県税」について、そのあらましを解説します。

税金の種類

1. 個人県民税(森林環境税を含む)	2. 個人県民税配当割
3. 個人県民税株式等譲渡所得割	4. 法人県民税(森林環境税を含む)
5. 県民税利子割	6. 個人事業税
7. 法人事業税	8. 地方消費税
9. 不動産取得税	10. 県たばこ税
11. ゴルフ場利用税	12. 県が課税する自動車関係税
13. 軽区税	14. 県が課税する固定資産税
15. 灯油引取税	16. 狩猟税
17. 産業廃棄物税	18. 徴治税
19. 地方法人特別税(国税)	20. 特別法人事業税(国税)

※県税の仕組みや使われ方等をまとめた冊子「県税のしおり」を作成しています。
※みなさまからお問い合わせの多いご質問を掲載しています。詳しくは、よくある質問とその回答をご覧ください。

主な内容

- 税金の種類
- よくある質問と回答
- 窓口のご案内



税のシンボルマーク



福岡県租税教育推進協議会のシンボルマーク



福岡県章



◎編集に協力していただいた先生

福岡県教育庁教育振興部義務教育課
うきは市立福富小学校
鞍手町立新延小学校

指導主事
教諭
教諭

坂井大四郎
森 和哉
石川 佳祐

(注) 所属及び肩書きは、令和5年3月時のものです。

◎編集・発行

●福岡県租税教育
推進協議会

年 組 名 前