

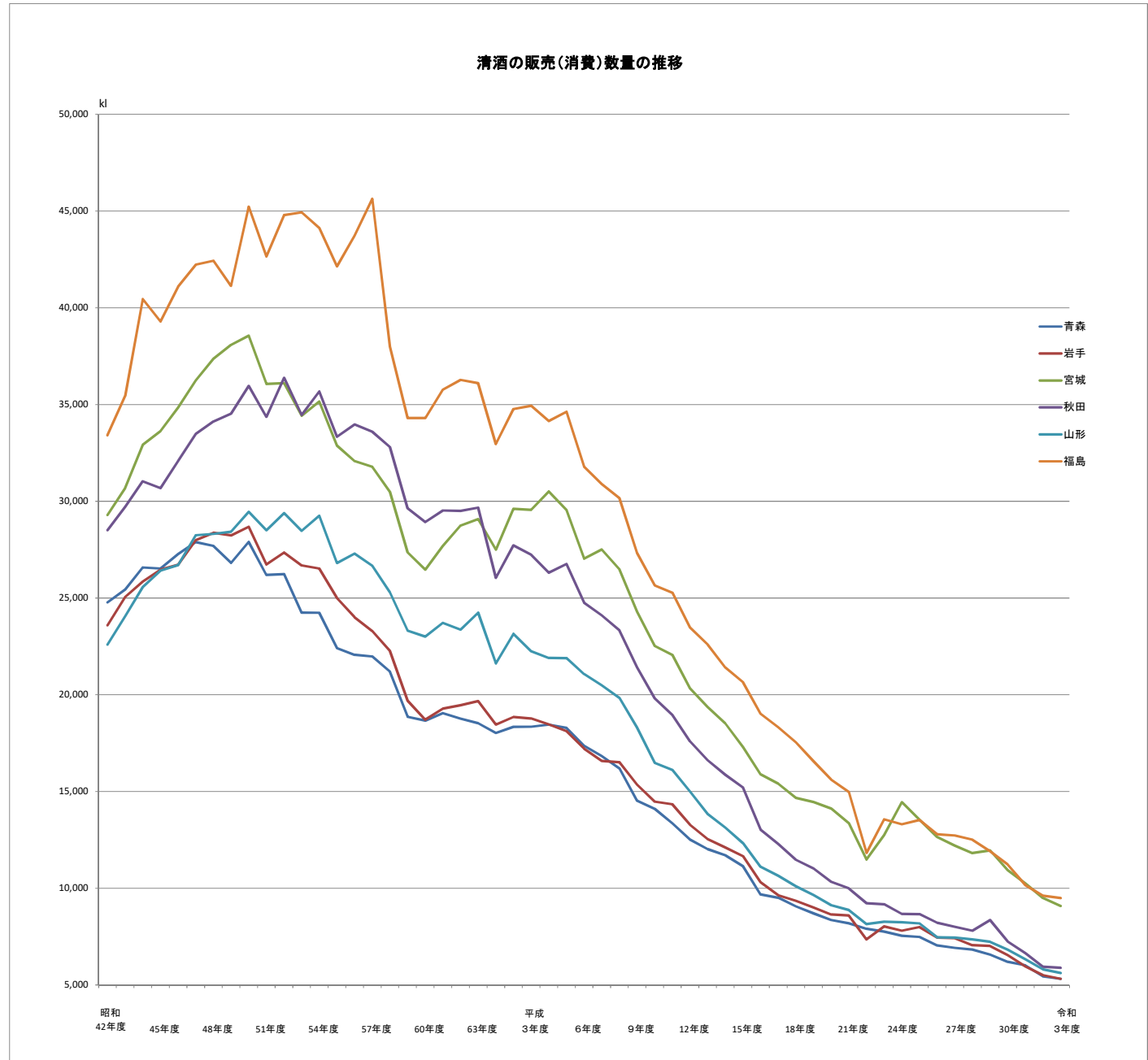
清酒の販売（消費）数量の推移

(単位：k l)

年度	青森	岩手	宮城	秋田	山形	福島	仙台局計
昭和42年度	24,772	23,589	29,294	28,502	22,593	33,413	162,163
43年度	25,438	25,056	30,679	29,707	24,066	35,442	170,388
44年度	26,577	25,851	32,910	31,029	25,564	40,448	182,379
45年度	26,519	26,466	33,636	30,677	26,414	39,293	183,005
46年度	27,268	26,715	34,833	32,072	26,701	41,095	188,684
47年度	27,886	27,989	36,249	33,479	28,241	42,231	196,075
48年度	27,688	28,368	37,369	34,120	28,312	42,432	198,289
49年度	26,816	28,238	38,081	34,531	28,422	41,138	197,226
50年度	27,896	28,682	38,558	35,965	29,451	45,228	205,780
51年度	26,192	26,732	36,066	34,359	28,499	42,657	194,505
52年度	26,232	27,351	36,099	36,381	29,387	44,793	200,243
53年度	24,241	26,680	34,415	34,466	28,470	44,934	193,206
54年度	24,234	26,523	35,155	35,677	29,252	44,129	194,970
55年度	22,412	24,999	32,875	33,331	26,809	42,139	182,565
56年度	22,061	24,002	32,072	33,971	27,301	43,723	183,130
57年度	21,973	23,290	31,777	33,594	26,665	45,634	182,933
58年度	21,202	22,264	30,487	32,799	25,289	37,996	170,037
59年度	18,855	19,692	27,359	29,631	23,309	34,297	153,143
60年度	18,661	18,712	26,469	28,925	23,007	34,296	150,070
61年度	19,046	19,274	27,692	29,523	23,712	35,766	155,013
62年度	18,762	19,459	28,744	29,500	23,365	36,271	156,101
63年度	18,527	19,670	29,072	29,668	24,243	36,100	157,280
平成元年度	18,022	18,459	27,502	26,037	21,612	32,958	144,590
2年度	18,342	18,850	29,606	27,717	23,154	34,768	152,437
3年度	18,345	18,770	29,553	27,238	22,250	34,935	151,091
4年度	18,455	18,464	30,506	26,304	21,900	34,145	149,774
5年度	18,284	18,122	29,546	26,761	21,890	34,625	149,228
6年度	17,354	17,216	27,031	24,753	21,067	31,782	139,203
7年度	16,831	16,577	27,511	24,100	20,493	30,895	136,407
8年度	16,193	16,513	26,488	23,327	19,838	30,160	132,519
9年度	14,520	15,352	24,298	21,423	18,309	27,327	121,229
10年度	14,102	14,475	22,524	19,813	16,478	25,654	113,046
11年度	13,353	14,340	22,057	18,952	16,119	25,276	110,097
12年度	12,507	13,276	20,320	17,587	14,991	23,467	102,148
13年度	12,017	12,538	19,366	16,619	13,827	22,591	96,958
14年度	11,707	12,104	18,520	15,863	13,135	21,409	92,738
15年度	11,138	11,654	17,293	15,204	12,329	20,647	88,265
16年度	9,673	10,314	15,883	13,023	11,108	19,021	79,022
17年度	9,508	9,633	15,402	12,294	10,639	18,322	75,798
18年度	9,057	9,345	14,669	11,468	10,100	17,540	72,179
19年度	8,697	8,998	14,450	11,020	9,644	16,558	69,367
20年度	8,353	8,642	14,116	10,328	9,122	15,614	66,175
21年度	8,186	8,582	13,360	9,991	8,871	14,973	63,963
22年度	7,900	7,346	11,479	9,218	8,146	11,820	55,909
23年度	7,760	8,028	12,743	9,174	8,264	13,559	59,528
24年度	7,545	7,804	14,443	8,669	8,239	13,303	60,003
25年度	7,479	7,993	13,549	8,665	8,182	13,521	59,389
26年度	7,040	7,442	12,647	8,212	7,458	12,789	55,588
27年度	6,910	7,417	12,197	8,006	7,447	12,725	54,702
28年度	6,830	7,054	11,815	7,805	7,353	12,510	53,367
29年度	6,561	7,012	11,945	8,357	7,227	11,909	53,011
30年度	6,193	6,544	10,931	7,251	6,816	11,230	48,965
令和元年度	6,009	5,951	10,239	6,639	6,328	10,160	45,326
2年度	5,440	5,499	9,495	5,942	5,808	9,611	41,795
3年度	5,313	5,317	9,086	5,883	5,615	9,487	40,701

注 本表は「国税庁統計年報書」及び「仙台国税局統計書」による。(4月～翌年3月)

清酒の販売(消費)数量の推移



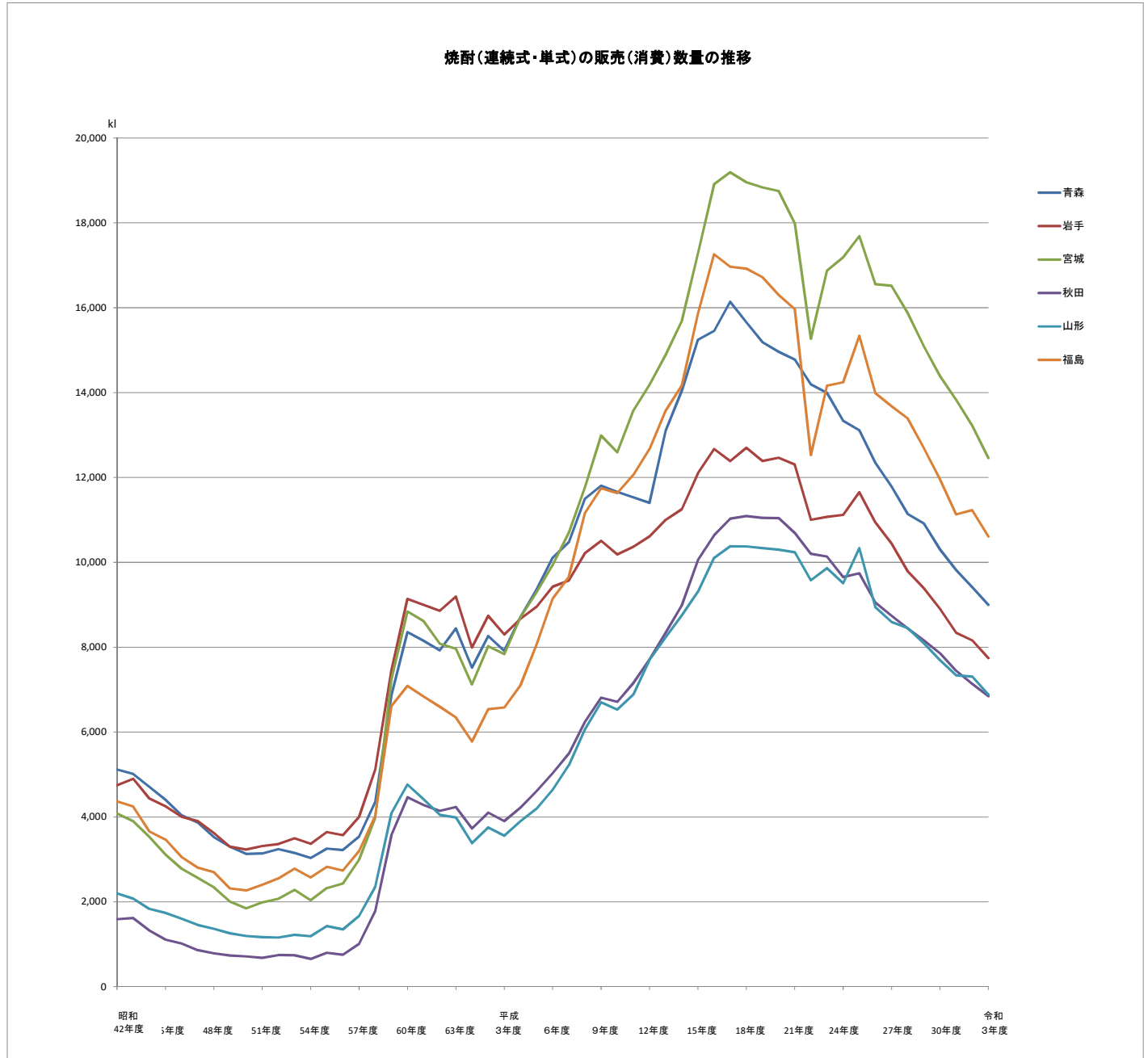
焼酎（連続式・単式）の販売（消費）数量の推移

（単位：k l）

年度	青森	岩手	宮城	秋田	山形	福島	仙台局計
昭和42年度	5,120	4,747	4,083	1,591	2,200	4,369	22,110
43年度	5,017	4,901	3,901	1,621	2,076	4,245	21,761
44年度	4,711	4,435	3,534	1,325	1,837	3,659	19,501
45年度	4,408	4,252	3,115	1,112	1,740	3,471	18,098
46年度	4,039	4,005	2,782	1,020	1,603	3,058	16,507
47年度	3,870	3,903	2,566	862	1,456	2,807	15,464
48年度	3,526	3,626	2,342	788	1,366	2,699	14,347
49年度	3,298	3,298	2,006	738	1,258	2,317	12,915
50年度	3,132	3,233	1,849	713	1,196	2,269	12,392
51年度	3,140	3,314	1,987	680	1,166	2,403	12,690
52年度	3,241	3,363	2,072	745	1,160	2,552	13,133
53年度	3,152	3,497	2,282	743	1,225	2,784	13,683
54年度	3,034	3,368	2,041	656	1,190	2,576	12,865
55年度	3,255	3,644	2,325	801	1,431	2,827	14,283
56年度	3,223	3,571	2,433	755	1,352	2,738	14,072
57年度	3,537	4,001	2,992	1,011	1,669	3,197	16,407
58年度	4,353	5,118	3,981	1,785	2,354	4,029	21,620
59年度	6,864	7,447	7,239	3,564	4,088	6,614	35,816
60年度	8,356	9,139	8,841	4,463	4,764	7,091	42,654
61年度	8,150	8,996	8,614	4,281	4,418	6,837	41,296
62年度	7,925	8,857	8,084	4,146	4,049	6,599	39,660
63年度	8,443	9,194	7,963	4,235	3,989	6,347	40,171
平成元年度	7,519	7,993	7,123	3,728	3,380	5,776	35,519
2年度	8,265	8,743	8,024	4,104	3,754	6,540	39,430
3年度	7,913	8,299	7,838	3,905	3,559	6,579	38,093
4年度	8,714	8,666	8,704	4,220	3,900	7,101	41,305
5年度	9,359	8,951	9,292	4,610	4,195	8,065	44,472
6年度	10,108	9,428	9,940	5,032	4,640	9,147	48,295
7年度	10,478	9,573	10,705	5,493	5,223	9,655	51,127
8年度	11,503	10,220	11,768	6,240	6,067	11,166	56,964
9年度	11,807	10,507	12,987	6,810	6,700	11,746	60,557
10年度	11,661	10,186	12,591	6,712	6,534	11,631	59,315
11年度	11,533	10,368	13,577	7,161	6,883	12,063	61,585
12年度	11,400	10,611	14,180	7,713	7,701	12,672	64,277
13年度	13,103	11,001	14,887	8,337	8,237	13,572	69,137
14年度	14,046	11,252	15,686	8,984	8,751	14,165	72,884
15年度	15,245	12,099	17,278	10,050	9,306	15,857	79,835
16年度	15,451	12,672	18,909	10,636	10,105	17,258	85,031
17年度	16,139	12,387	19,189	11,031	10,378	16,965	86,089
18年度	15,658	12,699	18,959	11,089	10,374	16,920	85,699
19年度	15,188	12,390	18,834	11,050	10,337	16,719	84,518
20年度	14,960	12,466	18,750	11,043	10,297	16,301	83,817
21年度	14,777	12,306	17,993	10,695	10,237	15,966	81,974
22年度	14,195	11,002	15,267	10,200	9,576	12,529	72,769
23年度	13,992	11,070	16,874	10,136	9,865	14,162	76,099
24年度	13,336	11,119	17,188	9,651	9,507	14,243	75,044
25年度	13,115	11,652	17,686	9,741	10,332	15,339	77,865
26年度	12,343	10,938	16,553	9,051	8,942	13,985	71,812
27年度	11,786	10,445	16,515	8,744	8,593	13,677	69,760
28年度	11,142	9,790	15,875	8,438	8,450	13,389	67,084
29年度	10,916	9,396	15,092	8,162	8,094	12,692	64,352
30年度	10,305	8,903	14,388	7,861	7,694	11,956	61,107
令和元年度	9,819	8,340	13,826	7,445	7,341	11,133	57,904
2年度	9,413	8,161	13,222	7,138	7,310	11,229	56,473
3年度	8,998	7,743	12,457	6,845	6,884	10,608	53,535

注 本表は「国税庁統計年報書」及び「仙台国税局統計書」による。（4月～翌年3月）

焼酎（連続式・単式）の販売（消費）数量の推移



ビールの販売(消費)数量の推移

(単位:k l)

年度	青森	岩手	宮城	秋田	山形	福島	仙台局計
昭和42年度	29,267	21,140	32,359	24,505	18,499	29,904	156,674
43年度	31,073	22,695	32,847	24,541	19,072	31,184	161,412
44年度	33,219	23,799	36,959	25,956	20,296	33,601	173,830
45年度	36,293	25,277	40,685	28,644	21,591	36,493	188,983
46年度	36,930	25,362	41,749	28,637	21,686	36,689	191,053
47年度	41,440	28,353	46,847	31,012	24,716	40,967	213,335
48年度	43,790	32,024	51,961	34,062	27,576	46,667	236,080
49年度	42,641	33,650	52,572	36,476	29,544	47,062	241,945
50年度	45,467	35,163	56,144	38,137	31,369	49,160	255,440
51年度	43,451	31,316	51,751	34,472	28,912	45,091	234,993
52年度	47,357	35,593	55,806	40,259	32,853	50,524	262,392
53年度	50,102	41,192	61,660	44,042	37,068	57,326	291,390
54年度	49,585	41,361	63,620	42,595	37,553	60,673	295,387
55年度	47,802	41,501	60,522	43,389	36,699	56,262	286,175
56年度	49,143	40,843	62,392	42,932	37,179	55,104	287,593
57年度	52,691	43,099	65,096	45,156	38,596	61,004	305,642
58年度	51,876	42,606	65,232	45,008	38,491	61,422	304,635
59年度	49,963	40,904	62,478	43,775	38,032	58,688	293,840
60年度	52,051	42,289	64,939	44,172	39,134	61,012	303,597
61年度	53,181	43,460	68,123	44,681	40,044	63,601	313,090
62年度	55,349	46,589	74,308	47,452	42,304	70,816	336,818
63年度	60,425	49,694	81,277	51,545	45,795	73,805	362,541
平成元年度	67,307	54,058	89,547	55,358	49,954	82,290	398,514
2年度	69,751	57,942	99,272	58,034	53,798	90,763	429,560
3年度	74,859	61,799	105,838	61,407	56,546	96,556	457,005
4年度	80,754	64,960	110,069	62,805	57,843	99,204	475,635
5年度	79,682	62,450	104,980	62,888	57,284	97,427	464,711
6年度	85,226	69,818	112,332	68,306	61,590	105,140	502,412
7年度	82,290	65,103	109,410	65,188	59,931	98,892	480,814
8年度	83,164	67,803	109,850	67,894	61,130	100,122	489,963
9年度	79,538	66,245	105,869	65,143	59,427	94,654	470,876
10年度	73,206	60,713	96,443	60,759	53,110	86,826	431,057
11年度	69,988	60,113	92,072	58,232	51,847	82,900	415,152
12年度	63,879	55,376	84,812	54,950	49,307	78,578	386,902
13年度	55,779	46,724	80,635	48,167	43,332	69,470	344,107
14年度	51,601	41,771	68,269	43,034	38,837	61,422	304,934
15年度	46,562	38,202	60,409	40,421	35,091	57,054	277,739
16年度	42,408	35,972	58,942	36,746	34,206	54,673	262,947
17年度	39,114	32,997	55,174	33,727	32,578	51,507	245,097
18年度	36,976	32,341	53,777	31,965	30,975	49,963	235,997
19年度	35,487	31,954	53,627	30,877	30,877	47,707	229,113
20年度	32,587	29,063	49,677	28,271	27,322	43,848	210,768
21年度	30,661	28,529	46,421	26,271	25,598	41,902	199,382
22年度	29,397	25,955	40,429	24,810	24,320	33,433	178,344
23年度	28,768	26,531	46,363	24,266	24,114	36,369	186,411
24年度	28,665	27,774	50,457	24,067	24,261	40,405	195,629
25年度	27,911	27,661	52,307	23,080	23,704	40,845	195,508
26年度	26,402	26,744	48,802	21,936	22,603	39,232	185,719
27年度	26,392	28,417	49,187	21,403	22,533	39,734	187,666
28年度	25,847	26,851	47,593	21,543	22,262	39,615	183,711
29年度	24,501	25,527	45,854	20,032	21,226	36,593	173,733
30年度	23,177	24,879	43,152	19,229	19,776	34,195	164,408
令和元年度	21,996	22,597	40,422	17,885	18,564	31,430	152,894
2年度	18,966	18,833	33,130	15,557	15,417	27,043	128,946
3年度	19,962	19,779	34,103	16,603	16,956	27,382	134,785

注 本表は「国税庁統計年報書」及び「仙台国税局統計書」による。(4月～翌年3月)

ビールの販売(消費)数量の推移



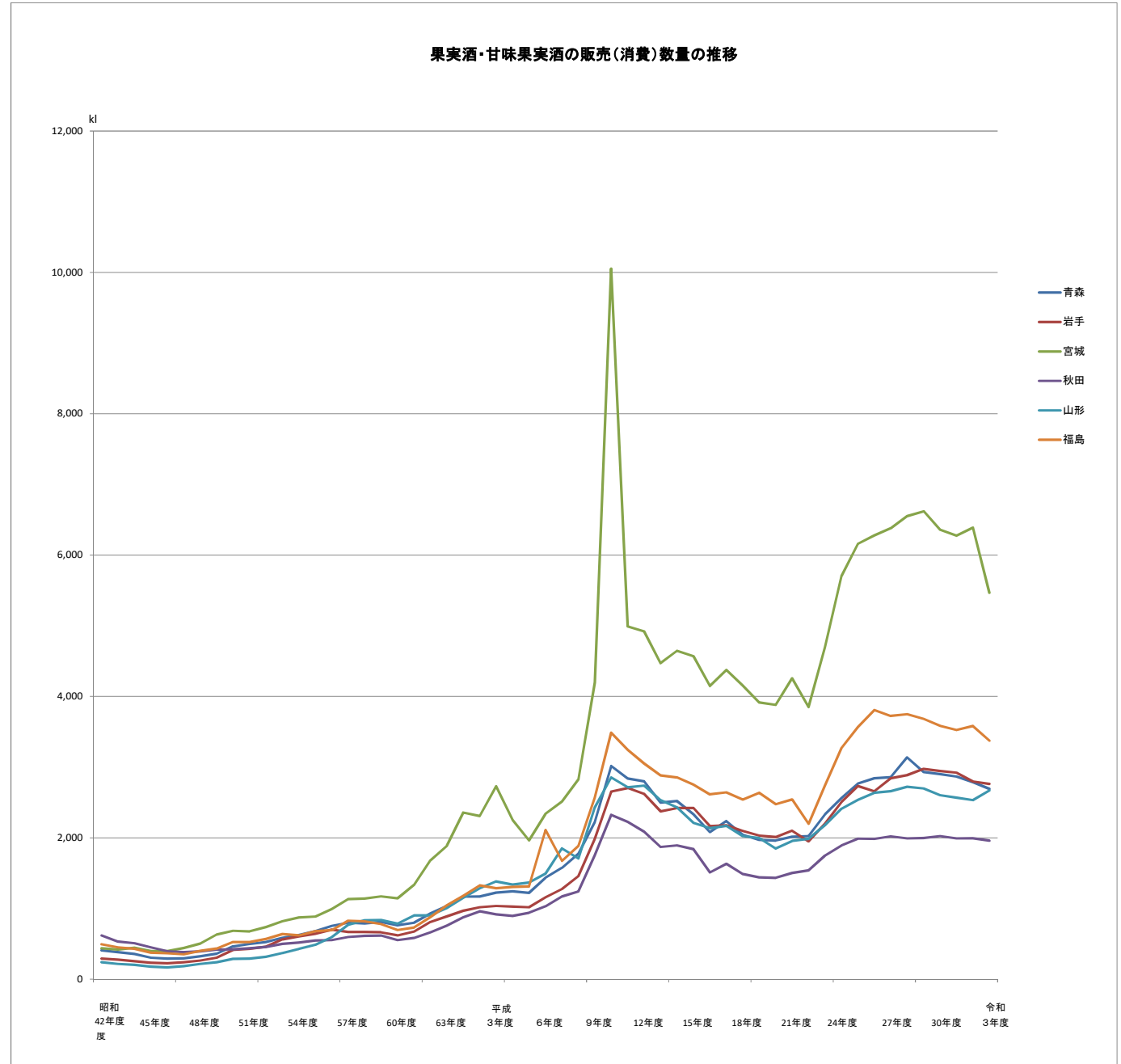
果実酒・甘味果実酒の販売（消費）数量の推移

(単位：k l)

年度	青森	岩手	宮城	秋田	山形	福島	仙台局計
昭和42年度	408	292	436	617	240	493	2,486
43年度	382	277	420	532	215	450	2,276
44年度	356	254	444	508	203	429	2,194
45年度	303	233	397	449	177	375	1,934
46年度	290	224	397	395	166	367	1,839
47年度	295	241	441	383	186	351	1,838
48年度	324	263	504	392	215	400	2,098
49年度	360	304	630	417	239	433	2,383
50年度	463	414	685	421	289	526	2,798
51年度	497	431	676	438	291	526	2,859
52年度	526	460	738	456	317	570	3,067
53年度	585	563	821	499	370	639	3,477
54年度	624	607	873	519	429	619	3,671
55年度	678	643	885	547	486	678	3,917
56年度	754	702	992	552	595	693	4,288
57年度	798	669	1,133	596	769	827	4,792
58年度	787	669	1,141	614	832	820	4,863
59年度	810	663	1,171	618	837	779	4,878
60年度	763	620	1,144	553	785	695	4,560
61年度	799	672	1,334	584	901	730	5,020
62年度	930	809	1,679	664	904	879	5,865
63年度	1,035	887	1,886	759	1,008	1,043	6,618
平成元年度	1,168	967	2,358	874	1,153	1,179	7,699
2年度	1,169	1,018	2,309	960	1,287	1,327	8,070
3年度	1,225	1,036	2,729	916	1,383	1,285	8,574
4年度	1,244	1,027	2,255	896	1,337	1,305	8,064
5年度	1,221	1,017	1,963	940	1,368	1,313	7,822
6年度	1,436	1,158	2,340	1,030	1,494	2,111	9,569
7年度	1,576	1,277	2,514	1,169	1,851	1,674	10,061
8年度	1,774	1,458	2,824	1,242	1,706	1,885	10,889
9年度	2,220	1,982	4,196	1,752	2,429	2,567	15,146
10年度	3,017	2,654	10,053	2,326	2,854	3,486	24,390
11年度	2,839	2,705	4,991	2,225	2,715	3,244	18,719
12年度	2,800	2,623	4,921	2,088	2,739	3,050	18,221
13年度	2,499	2,374	4,470	1,870	2,533	2,884	16,630
14年度	2,522	2,420	4,646	1,894	2,431	2,855	16,768
15年度	2,332	2,422	4,568	1,840	2,211	2,752	16,125
16年度	2,081	2,167	4,147	1,511	2,136	2,615	14,657
17年度	2,238	2,176	4,376	1,632	2,170	2,643	15,235
18年度	2,042	2,096	4,154	1,488	2,025	2,542	14,347
19年度	1,969	2,033	3,915	1,440	1,995	2,638	13,990
20年度	1,962	2,012	3,881	1,434	1,848	2,475	13,612
21年度	2,014	2,100	4,257	1,503	1,956	2,542	14,372
22年度	2,024	1,950	3,850	1,539	1,987	2,199	13,549
23年度	2,331	2,200	4,698	1,748	2,181	2,740	15,898
24年度	2,562	2,506	5,704	1,891	2,410	3,269	18,342
25年度	2,768	2,732	6,159	1,988	2,537	3,566	19,750
26年度	2,843	2,659	6,278	1,984	2,638	3,808	20,210
27年度	2,858	2,844	6,380	2,020	2,661	3,725	20,488
28年度	3,138	2,886	6,552	1,993	2,722	3,749	21,040
29年度	2,930	2,975	6,621	1,995	2,698	3,683	20,902
30年度	2,902	2,946	6,360	2,024	2,604	3,583	20,419
令和元年度	2,866	2,921	6,274	1,992	2,569	3,525	20,147
2年度	2,788	2,798	6,388	1,993	2,533	3,582	20,082
3年度	2,693	2,763	5,467	1,959	2,670	3,374	18,926

注 本表は「国税庁統計年報書」及び「仙台国税局統計書」による。(4月～翌年3月)

果実酒・甘味果実酒の販売（消費）数量の推移

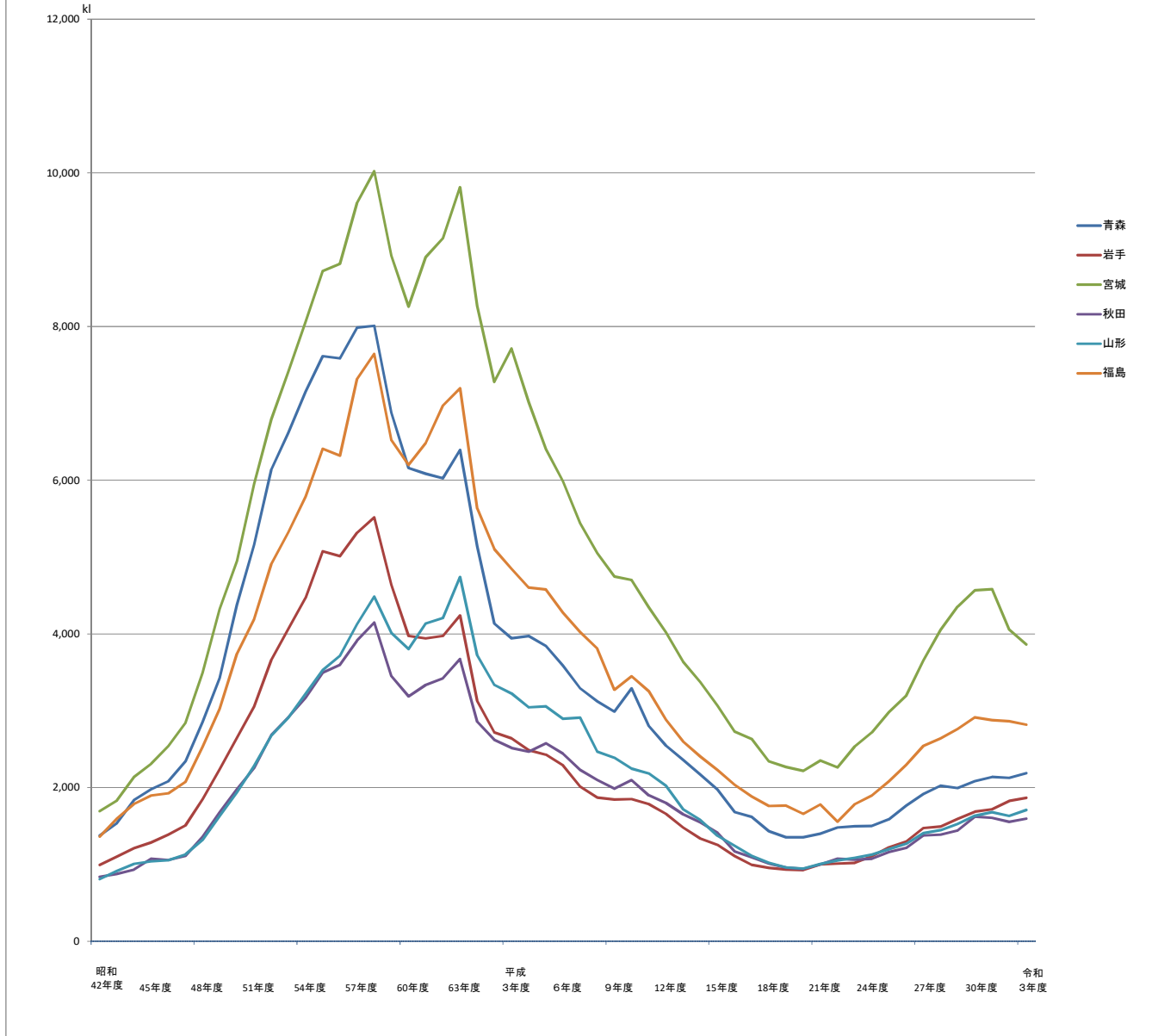


ウイスキー・ブランドの販売（消費）数量の推移 (単位：k l)

年度	青森	岩手	宮城	秋田	山形	福島	仙台局計
昭和42年度	1,375	994	1,694	838	808	1,361	7,070
43年度	1,535	1,100	1,830	876	914	1,595	7,850
44年度	1,838	1,210	2,140	933	1,008	1,786	8,915
45年度	1,977	1,285	2,309	1,074	1,039	1,897	9,581
46年度	2,082	1,385	2,540	1,058	1,053	1,925	10,043
47年度	2,340	1,507	2,842	1,112	1,131	2,074	11,006
48年度	2,853	1,850	3,491	1,359	1,321	2,530	13,404
49年度	3,424	2,241	4,323	1,680	1,632	3,024	16,324
50年度	4,376	2,647	4,950	1,978	1,937	3,741	19,629
51年度	5,160	3,054	5,950	2,256	2,281	4,192	22,893
52年度	6,139	3,662	6,794	2,684	2,674	4,910	26,863
53年度	6,616	4,066	7,410	2,914	2,908	5,324	29,238
54年度	7,154	4,470	8,064	3,169	3,219	5,788	31,864
55年度	7,614	5,076	8,722	3,497	3,531	6,409	34,849
56年度	7,587	5,012	8,817	3,599	3,716	6,319	35,050
57年度	7,985	5,316	9,611	3,912	4,127	7,317	38,268
58年度	8,010	5,516	10,022	4,148	4,484	7,643	39,823
59年度	6,879	4,639	8,922	3,451	4,014	6,522	34,427
60年度	6,160	3,973	8,259	3,187	3,803	6,200	31,582
61年度	6,085	3,942	8,904	3,335	4,135	6,482	32,883
62年度	6,026	3,974	9,148	3,422	4,206	6,971	33,747
63年度	6,394	4,240	9,813	3,673	4,741	7,197	36,058
平成元年度	5,140	3,129	8,267	2,856	3,722	5,632	28,746
2年度	4,136	2,720	7,281	2,621	3,337	5,104	25,199
3年度	3,943	2,641	7,713	2,516	3,225	4,848	24,886
4年度	3,973	2,487	7,016	2,468	3,044	4,603	23,591
5年度	3,843	2,429	6,403	2,576	3,058	4,579	22,888
6年度	3,588	2,291	5,988	2,441	2,894	4,277	21,479
7年度	3,293	2,012	5,442	2,230	2,910	4,023	19,910
8年度	3,122	1,870	5,049	2,099	2,466	3,807	18,413
9年度	2,990	1,845	4,748	1,986	2,389	3,273	17,231
10年度	3,291	1,850	4,702	2,097	2,245	3,449	17,634
11年度	2,804	1,785	4,346	1,898	2,185	3,255	16,273
12年度	2,546	1,659	4,019	1,800	2,024	2,882	14,930
13年度	2,362	1,480	3,640	1,653	1,718	2,600	13,453
14年度	2,171	1,338	3,372	1,548	1,577	2,404	12,410
15年度	1,975	1,256	3,066	1,413	1,375	2,229	11,314
16年度	1,682	1,107	2,729	1,170	1,242	2,036	9,966
17年度	1,619	994	2,633	1,093	1,111	1,883	9,333
18年度	1,432	954	2,340	1,011	1,020	1,761	8,518
19年度	1,353	932	2,269	959	961	1,764	8,238
20年度	1,355	927	2,218	942	945	1,659	8,046
21年度	1,400	1,001	2,353	1,000	1,005	1,779	8,538
22年度	1,480	1,011	2,262	1,075	1,052	1,556	8,436
23年度	1,497	1,021	2,535	1,063	1,085	1,783	8,984
24年度	1,502	1,106	2,718	1,075	1,126	1,897	9,424
25年度	1,588	1,221	2,980	1,161	1,199	2,082	10,231
26年度	1,766	1,298	3,196	1,215	1,269	2,296	11,040
27年度	1,916	1,474	3,654	1,377	1,406	2,543	12,370
28年度	2,024	1,493	4,052	1,387	1,446	2,640	13,042
29年度	1,993	1,591	4,355	1,441	1,527	2,762	13,669
30年度	2,083	1,686	4,566	1,622	1,634	2,913	14,504
令和元年度	2,138	1,718	4,582	1,605	1,681	2,879	14,603
2年度	2,126	1,826	4,055	1,553	1,632	2,864	14,056
3年度	2,188	1,868	3,863	1,594	1,709	2,818	14,040

注 本表は「国税庁統計年報書」及び「仙台国税局統計書」による。(4月～翌年3月)

ウイスキー・ブランドの販売（消費）数量の推移

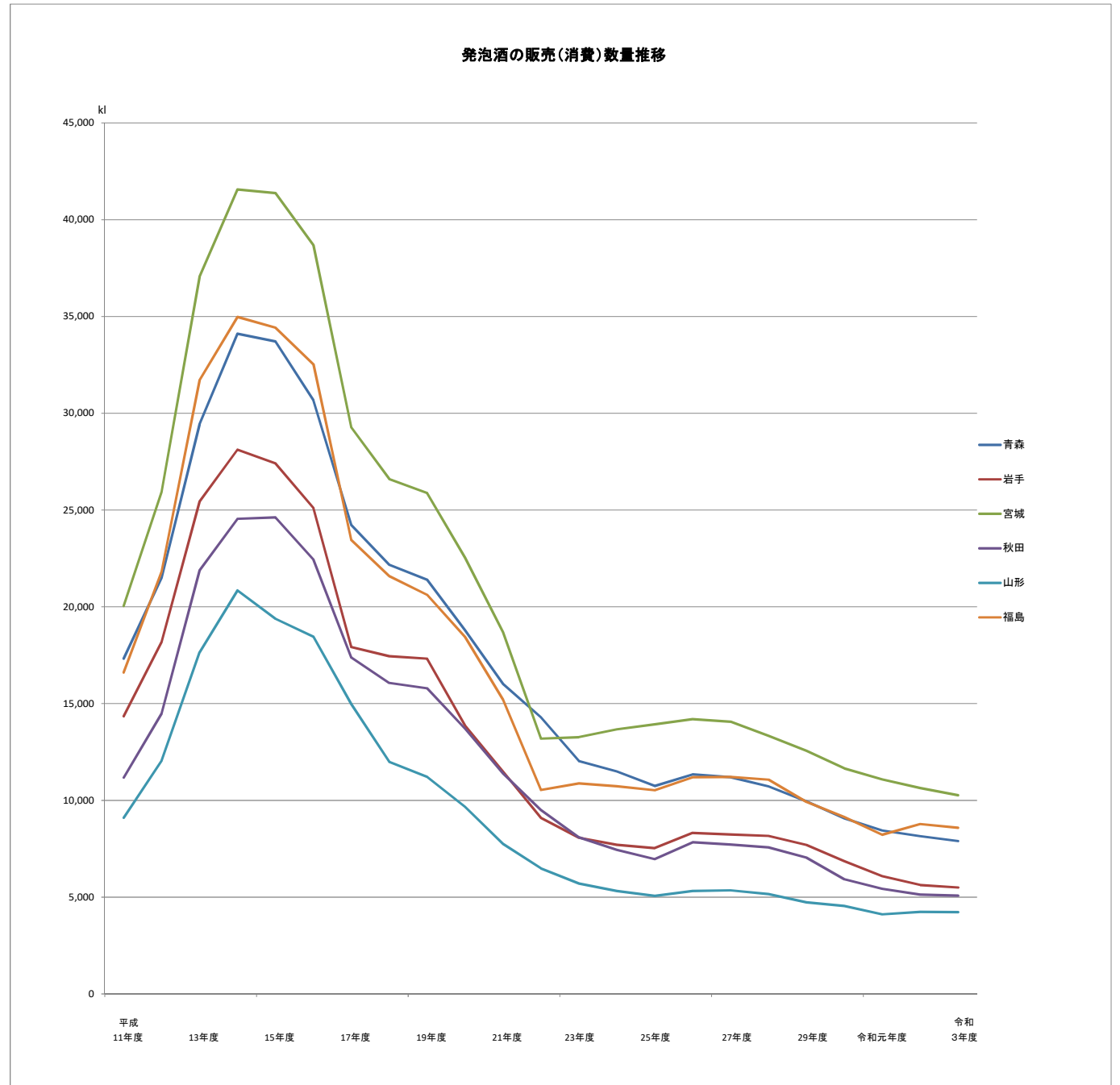


発泡酒の販売（消費）数量の推移

(単位：k l)

年度	青森	岩手	宮城	秋田	山形	福島	仙台局計
昭和42年度							13
43年度							8
44年度							9
45年度							11
46年度							5
47年度							5
48年度							4
49年度							3
50年度							1
51年度							7
52年度							7
53年度							8
54年度							10
55年度							10
56年度							10
57年度							13
58年度							12
59年度							106
60年度							264
61年度							85
62年度							40
63年度							27
平成元年度							9
2年度							9
3年度							324
4年度							238
5年度							163
6年度							757
7年度							10,658
8年度							16,927
9年度							26,241
10年度							61,504
11年度	17,322	14,341	20,050	11,184	9,100	16,613	88,610
12年度	21,498	18,186	25,934	14,490	12,055	21,814	113,977
13年度	29,445	25,449	37,062	21,894	17,653	31,716	163,219
14年度	34,111	28,121	41,565	24,546	20,848	34,980	184,171
15年度	33,709	27,417	41,375	24,625	19,381	34,427	180,934
16年度	30,675	25,113	38,684	22,444	18,458	32,539	167,913
17年度	24,230	17,922	29,276	17,379	14,974	23,452	127,233
18年度	22,175	17,450	26,609	16,070	11,991	21,596	115,891
19年度	21,411	17,327	25,888	15,790	11,215	20,625	112,256
20年度	18,794	13,863	22,536	13,703	9,671	18,438	97,005
21年度	16,015	11,493	18,690	11,391	7,752	15,201	80,542
22年度	14,304	9,104	13,193	9,504	6,487	10,535	63,127
23年度	12,036	8,068	13,272	8,090	5,705	10,879	58,050
24年度	11,504	7,707	13,673	7,447	5,317	10,729	56,377
25年度	10,749	7,540	13,925	6,969	5,066	10,523	54,772
26年度	11,345	8,318	14,199	7,835	5,322	11,195	58,214
27年度	11,196	8,242	14,065	7,715	5,352	11,211	57,781
28年度	10,726	8,170	13,340	7,573	5,157	11,072	56,038
29年度	9,958	7,694	12,560	7,048	4,733	9,925	51,918
30年度	9,070	6,867	11,654	5,926	4,546	9,144	47,207
令和元年度	8,448	6,086	11,083	5,438	4,113	8,226	43,394
2年度	8,156	5,629	10,641	5,133	4,239	8,779	42,577
3年度	7,898	5,499	10,264	5,076	4,223	8,581	41,541

注1 本表は「国税庁統計年報書」及び「仙台国税局統計書」による。(4月～翌年3月)
 2 県別のデータがない場合は空欄としている。



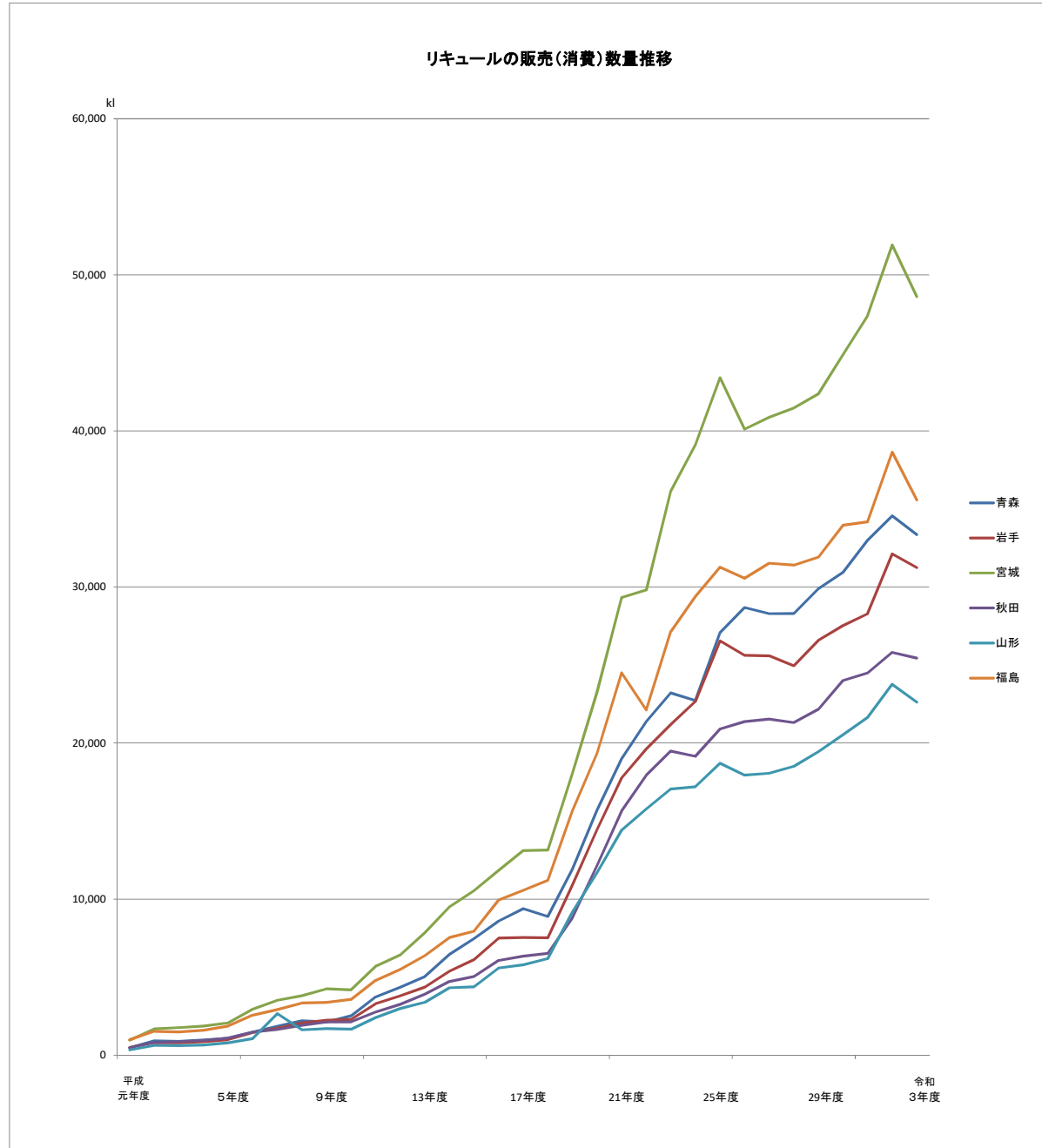
リキュールの販売（消費）数量の推移

(単位：k l)

年度	青森	岩手	宮城	秋田	山形	福島	仙台局計
昭和42年度							524
43年度							580
44年度							705
45年度							744
46年度							781
47年度							887
48年度							940
49年度							944
50年度							996
51年度							968
52年度							1,038
53年度							1,032
54年度							1,041
55年度							1,037
56年度							1,041
57年度							1,155
58年度							1,329
59年度							3,736
60年度							3,550
61年度							3,010
62年度							2,858
63年度							2,882
平成元年度	477	496	966	476	334	990	3,739
2年度	915	799	1,683	812	618	1,530	6,357
3年度	884	786	1,760	871	615	1,493	6,409
4年度	973	862	1,869	946	648	1,594	6,892
5年度	1,078	989	2,065	1,095	794	1,864	7,885
6年度	1,487	1,446	2,939	1,472	1,058	2,557	10,959
7年度	1,860	1,721	3,517	1,645	2,663	2,915	14,321
8年度	2,210	2,060	3,807	1,924	1,624	3,342	14,967
9年度	2,126	2,237	4,249	2,124	1,711	3,387	15,834
10年度	2,528	2,291	4,190	2,132	1,660	3,569	16,370
11年度	3,729	3,298	5,697	2,762	2,416	4,788	22,690
12年度	4,356	3,806	6,419	3,258	2,984	5,508	26,331
13年度	5,036	4,363	7,845	3,905	3,389	6,373	30,911
14年度	6,458	5,380	9,506	4,722	4,316	7,540	37,922
15年度	7,460	6,129	10,533	5,039	4,381	7,949	41,491
16年度	8,591	7,501	11,842	6,073	5,591	9,944	49,542
17年度	9,395	7,538	13,108	6,341	5,790	10,560	52,732
18年度	8,896	7,526	13,141	6,522	6,188	11,216	53,489
19年度	11,915	10,892	18,050	8,805	9,157	15,655	74,474
20年度	15,687	14,441	23,254	12,151	11,698	19,340	96,571
21年度	18,996	17,767	29,328	15,642	14,424	24,504	120,661
22年度	21,382	19,620	29,800	17,943	15,783	22,122	126,650
23年度	23,212	21,186	36,137	19,487	17,056	27,144	144,222
24年度	22,718	22,671	39,102	19,144	17,195	29,383	150,213
25年度	27,079	26,547	43,411	20,906	18,700	31,272	167,915
26年度	28,681	25,615	40,117	21,374	17,939	30,559	164,285
27年度	28,287	25,587	40,877	21,533	18,067	31,526	165,877
28年度	28,305	24,961	41,476	21,311	18,508	31,401	165,962
29年度	29,890	26,579	42,370	22,166	19,446	31,916	172,367
30年度	30,942	27,519	44,892	24,010	20,533	33,963	181,859
令和元年度	32,989	28,278	47,373	24,488	21,635	34,169	188,932
2年度	34,559	32,118	51,917	25,810	23,766	38,642	206,812
3年度	33,349	31,240	48,611	25,444	22,621	35,575	196,840

注1 本表は「国税庁統計年報書」及び「仙台国税局統計書」によった。(4月～翌年3月)
 2 県別のデータがない場合は空欄としている。

リキュールの販売（消費）数量推移



全品目合計の販売(消費)数量の推移 (単位:k l)							
年度	青森	岩手	宮城	秋田	山形	福島	仙台局計
昭和42年度	62,917	51,512	69,306	58,639	45,284	70,611	358,269
43年度	65,308	54,752	70,974	60,124	47,228	73,975	372,361
44年度	68,307	56,216	77,152	62,556	49,718	80,864	394,813
45年度	70,845	58,108	81,161	64,656	51,662	82,447	408,879
46年度	71,684	58,267	83,250	65,773	51,852	84,007	414,833
47年度	76,784	62,583	89,884	69,427	56,352	89,290	444,329
48年度	79,042	66,699	96,691	72,970	59,394	95,573	470,369
49年度	77,293	68,287	98,582	75,696	61,674	94,758	476,290
50年度	82,051	70,685	103,197	78,729	64,750	101,719	501,131
51年度	79,131	65,376	97,445	73,527	61,667	95,676	472,822
52年度	84,194	71,010	102,610	81,766	66,917	104,197	510,694
53年度	85,410	76,619	107,773	83,856	70,626	111,901	536,185
54年度	85,369	76,971	111,021	83,762	72,246	114,640	544,009
55年度	82,514	76,565	106,690	82,745	69,588	109,242	527,344
56年度	83,534	74,822	108,173	82,963	70,801	109,469	529,762
57年度	87,805	77,111	112,203	85,451	72,515	119,014	554,099
58年度	87,144	77,027	112,619	85,660	72,217	113,102	547,769
59年度	85,144	74,839	110,188	82,916	71,859	109,300	534,246
60年度	87,899	76,286	112,732	83,111	72,755	111,598	544,381
61年度	88,920	77,618	117,349	84,008	74,311	115,506	557,712
62年度	90,406	80,851	124,479	86,699	75,831	123,610	581,876
63年度	96,140	84,829	132,631	91,384	80,757	126,508	612,249
平成元年度	101,135	86,123	138,639	90,679	81,266	130,707	628,549
2年度	104,432	91,294	151,801	95,839	87,468	142,581	673,415
3年度	109,022	94,608	159,083	98,390	89,108	148,215	698,426
4年度	115,974	97,721	164,239	99,132	90,254	150,377	717,697
5年度	115,324	95,243	158,111	100,383	90,250	150,340	709,651
6年度	121,219	102,933	164,508	104,655	94,570	157,758	745,643
7年度	120,609	99,537	165,853	102,692	96,126	152,551	737,368
8年度	123,845	104,134	168,000	106,215	96,400	156,462	755,056
9年度	121,005	103,842	167,204	103,790	95,464	150,567	741,872
10年度	122,865	103,044	169,691	103,111	90,846	149,080	738,637
11年度	124,643	109,008	167,819	104,366	93,593	151,544	750,973
12年度	122,245	107,500	165,316	103,960	94,220	151,273	744,514
13年度	122,704	105,760	172,074	104,295	92,730	152,200	749,763
14年度	125,031	103,941	165,909	102,486	91,864	147,734	736,865
15年度	121,352	101,256	159,625	100,886	86,384	144,958	714,461
16年度	116,173	99,602	160,307	96,065	87,041	145,534	704,722
17年度	117,254	96,843	160,050	95,293	87,098	143,663	700,201
18年度	112,922	97,102	157,154	92,744	84,977	141,726	686,625
19年度	111,231	97,025	156,781	91,922	82,878	137,985	677,822
20年度	108,131	93,574	153,082	89,285	80,179	133,140	657,391
21年度	107,645	93,967	150,625	87,531	78,803	132,442	657,391
22年度	107,298	89,122	131,523	85,877	76,356	107,337	597,513
23年度	107,058	91,509	150,396	85,320	77,232	121,325	632,840
24年度	105,932	94,214	163,214	83,874	76,912	128,061	652,207
25年度	106,480	97,796	169,388	84,141	78,334	131,563	667,702
26年度	103,467	95,153	160,827	81,213	74,481	128,657	643,798
27年度	101,895	96,223	162,168	80,247	74,321	130,023	644,877
28年度	100,729	93,096	160,235	79,852	74,330	129,509	637,751
29年度	99,338	92,551	158,824	79,219	73,489	124,563	627,984
30年度	97,381	91,683	156,701	78,269	72,296	122,298	618,628
令和元年度	98,331	88,640	155,460	76,284	71,450	117,270	607,435
2年度	96,244	86,724	150,689	74,150	69,906	120,072	597,785
3年度	94,641	85,883	145,448	74,087	69,965	115,702	585,726

注 本表は「国税庁統計年報書」及び「仙台国税局統計書」による。(4月～翌年3月)

