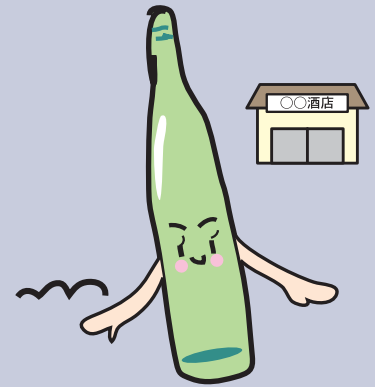


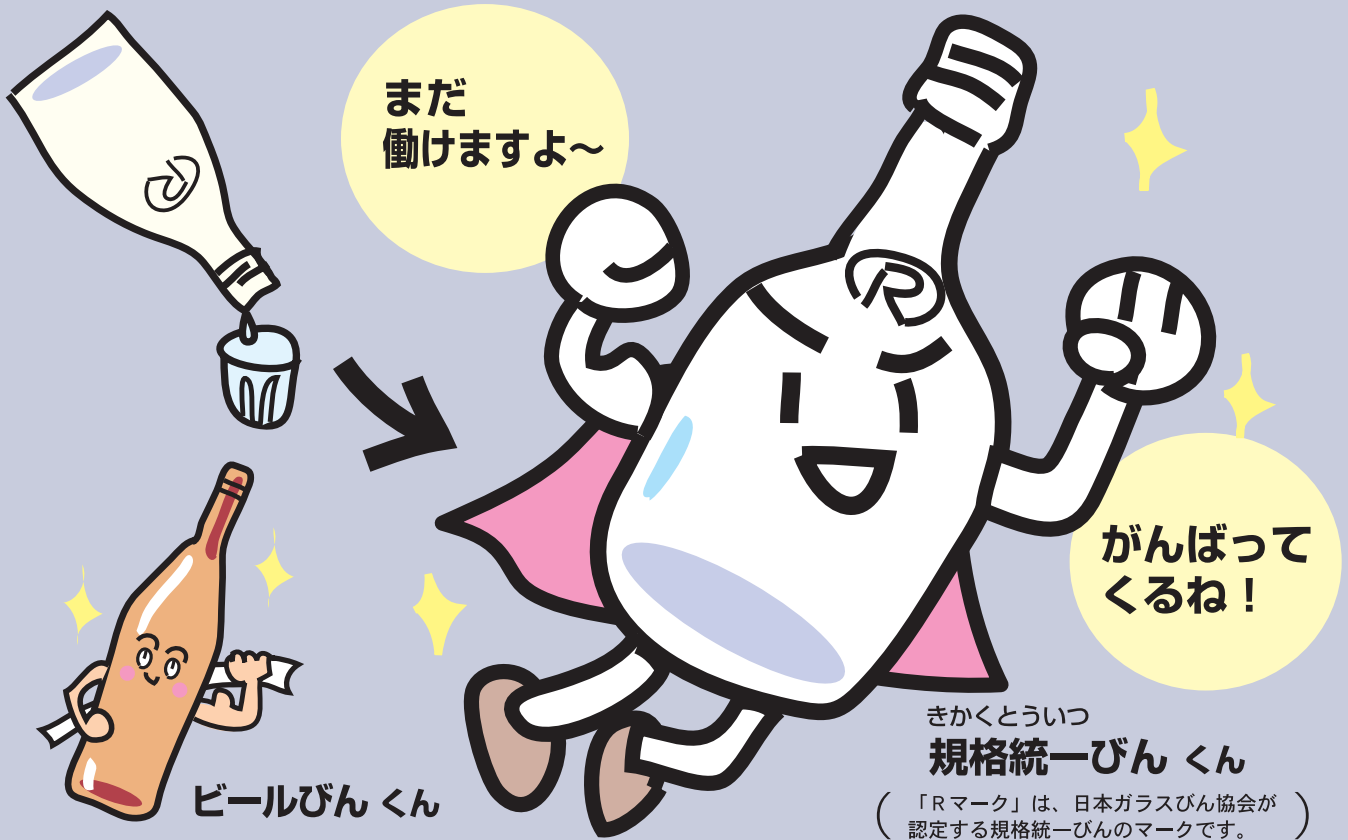
飲んだ後も よろしくね！



いっしょう
一升びん ちゃん

一升びんやビールびん、規格統一びんは繰り返し使用されています。

びんのリユース(再使用)にご協力ください。



よくすすいで、
乾かしてから

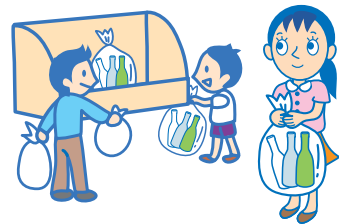


お店に
持っていく



または

集団回収などに
持っていく



空きびんを出すときは、丁寧に取り扱いましょう

国税庁ホームページ <http://www.nta.go.jp>