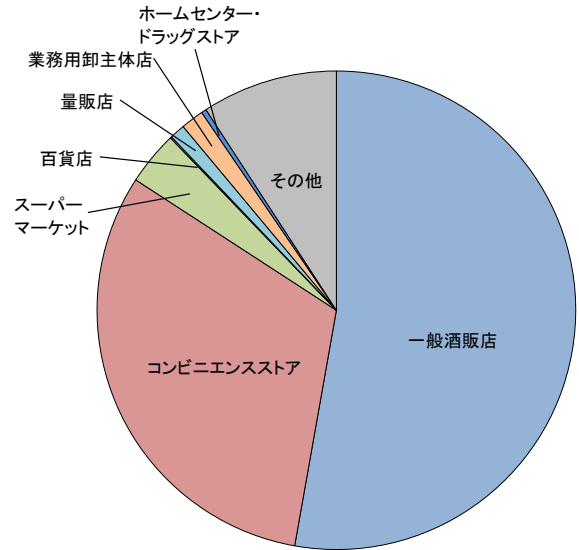


## 「酒類小売業者の概況」の概要

### ○業態別事業者数

(小売業者の販売状況 (1)事業者数)

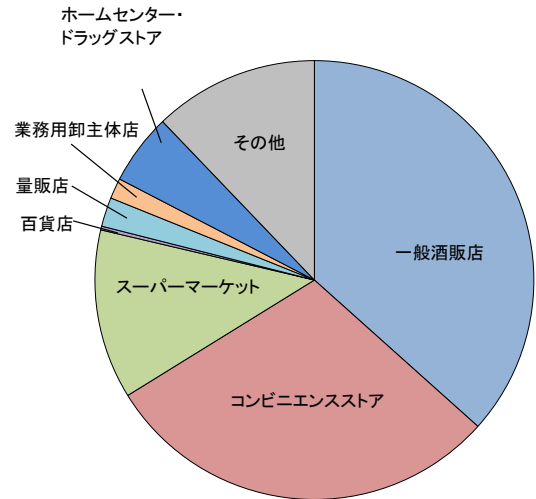
| 業態                | 区分 | 事業者数    | 構成比   |
|-------------------|----|---------|-------|
|                   |    |         |       |
|                   |    | 者       | %     |
| ①一般酒販店            |    | 57,021  | 52.8  |
| ②コンビニエンスストア       |    | 33,894  | 31.4  |
| ③スーパーマーケット        |    | 3,920   | 3.6   |
| ④百貨店              |    | 108     | 0.1   |
| ⑤量販店(ディスカウントストア等) |    | 1,116   | 1.0   |
| ⑥業務用卸主体店          |    | 1,674   | 1.5   |
| ⑦ホームセンター・ドラッグストア  |    | 370     | 0.3   |
| ⑧その他(農協、生協など)     |    | 9,908   | 9.2   |
| 合計                |    | 108,011 | 100.0 |



### ○業態別販売場数

(小売業者の販売状況 (2)販売場数)

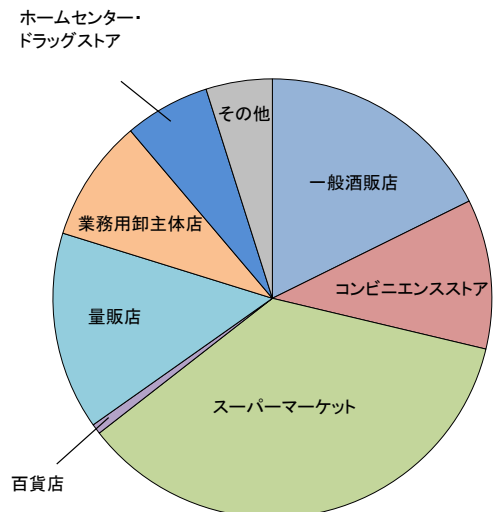
| 業態                | 区分 | 販売場数    | 構成比   |
|-------------------|----|---------|-------|
|                   |    |         |       |
|                   |    | 場       | %     |
| ①一般酒販店            |    | 59,284  | 36.6  |
| ②コンビニエンスストア       |    | 47,853  | 29.6  |
| ③スーパーマーケット        |    | 20,218  | 12.5  |
| ④百貨店              |    | 447     | 0.3   |
| ⑤量販店(ディスカウントストア等) |    | 3,479   | 2.1   |
| ⑥業務用卸主体店          |    | 2,452   | 1.5   |
| ⑦ホームセンター・ドラッグストア  |    | 8,467   | 5.2   |
| ⑧その他(農協、生協など)     |    | 19,677  | 12.2  |
| 合計                |    | 161,877 | 100.0 |



### ○業態別小売数量

(小売業者の販売状況 (3)小売数量)

| 業態                | 区分 | 小売数量      | 構成比   |
|-------------------|----|-----------|-------|
|                   |    |           |       |
|                   |    | kl        | %     |
| ①一般酒販店            |    | 1,468,810 | 17.7  |
| ②コンビニエンスストア       |    | 915,042   | 11.0  |
| ③スーパーマーケット        |    | 2,967,415 | 35.7  |
| ④百貨店              |    | 62,026    | 0.7   |
| ⑤量販店(ディスカウントストア等) |    | 1,210,395 | 14.6  |
| ⑥業務用卸主体店          |    | 748,912   | 9.0   |
| ⑦ホームセンター・ドラッグストア  |    | 522,544   | 6.3   |
| ⑧その他(農協、生協など)     |    | 405,621   | 4.9   |
| 合計                |    | 8,300,766 | 100.0 |



○営業時間

(小売業者の販売状況 (4)その他 4-1営業時間)

| 区分                | 全国合計    |           |        |
|-------------------|---------|-----------|--------|
|                   | 販売場数    | 営業時間計     | 平均営業時間 |
|                   | 場       | 時間        | 時間     |
| ①一般酒販店            | 50,412  | 555,209   | 11.0   |
| ②コンビニエンスストア       | 42,052  | 957,481   | 22.8   |
| ③スーパーマーケット        | 18,615  | 238,499   | 12.8   |
| ④百貨店              | 387     | 3,691     | 9.5    |
| ⑤量販店(ディスカウントストア等) | 3,206   | 37,520    | 11.7   |
| ⑥業務用卸主体店          | 1,903   | 18,432    | 9.7    |
| ⑦ホームセンター・ドラッグストア  | 7,887   | 92,409    | 11.7   |
| ⑧その他(農協、生協など)     | 16,743  | 182,277   | 10.9   |
| 合計                | 141,205 | 2,085,518 | 14.8   |

○リターナブルびんの回収の有無

(小売業者の販売状況 (4)その他 4-2リターナブルびんの回収の有無)

| 区分                | 全国合計   |        |         |
|-------------------|--------|--------|---------|
|                   | 有      | 無      | 合計      |
|                   | 場      | 場      | 場       |
| ①一般酒販店            | 38,236 | 6,885  | 45,121  |
| ②コンビニエンスストア       | 15,046 | 21,821 | 36,867  |
| ③スーパーマーケット        | 12,743 | 4,465  | 17,208  |
| ④百貨店              | 61     | 251    | 312     |
| ⑤量販店(ディスカウントストア等) | 2,266  | 603    | 2,869   |
| ⑥業務用卸主体店          | 907    | 453    | 1,360   |
| ⑦ホームセンター・ドラッグストア  | 2,278  | 5,233  | 7,511   |
| ⑧その他(農協、生協など)     | 3,755  | 8,795  | 12,550  |
| 合計                | 75,292 | 48,506 | 123,798 |

○酒類自動販売機の設置状況(店舗内の設置台数含む)

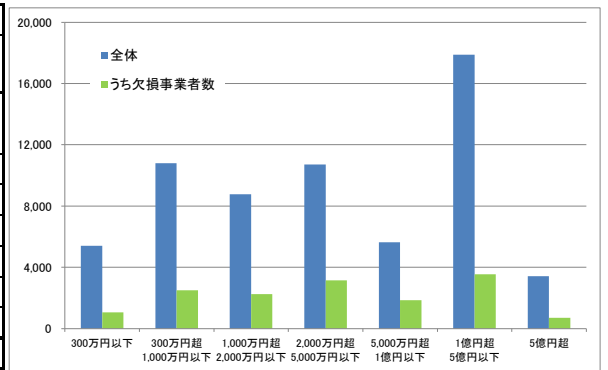
(小売業者の販売状況 (4)その他 4-3酒類自動販売機の設置状況)

| 区分                | 全国合計      |        |           |
|-------------------|-----------|--------|-----------|
|                   | 自動販売機設置場数 | 総設置台数  | 1場あたり設置台数 |
|                   | 場         | 台      | 台         |
| ①一般酒販店            | 20,243    | 26,921 | 1.33      |
| ②コンビニエンスストア       | 584       | 740    | 1.27      |
| ③スーパーマーケット        | 310       | 382    | 1.23      |
| ④百貨店              | 0         | 0      | -         |
| ⑤量販店(ディスカウントストア等) | 122       | 175    | 1.43      |
| ⑥業務用卸主体店          | 143       | 192    | 1.34      |
| ⑦ホームセンター・ドラッグストア  | 15        | 21     | 1.40      |
| ⑧その他(農協、生協など)     | 927       | 1,368  | 1.48      |
| 合計                | 22,344    | 29,799 | 1.33      |

○総売上高規模別事業者数

(小売業者の経営状況 (1)経営状況 1-4総売上高規模別事業者数、1-5同欠損事業者数)

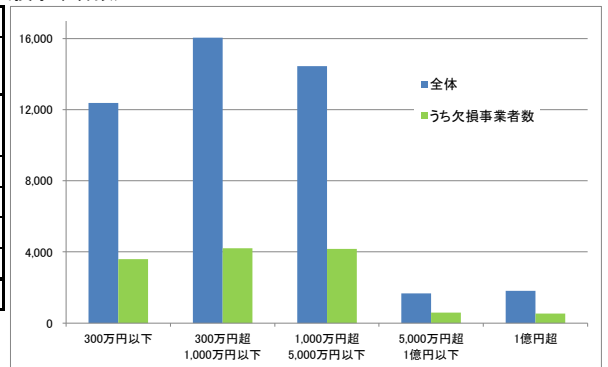
| 区分                 | 全体     |        | うち欠損事業者数 |        |          |
|--------------------|--------|--------|----------|--------|----------|
|                    | 事業者数   | 構成比    | 事業者数     | 構成比    | 全体に占める割合 |
|                    | 者      | %      | 者        | %      | %        |
| 300万円以下            | 5,410  | 8.64   | 1,049    | 6.98   | 19.39    |
| 300万円超 1,000万円以下   | 10,797 | 17.24  | 2,493    | 16.58  | 23.09    |
| 1,000万円超 2,000万円以下 | 8,763  | 14.00  | 2,248    | 14.95  | 25.65    |
| 2,000万円超 5,000万円以下 | 10,709 | 17.10  | 3,150    | 20.95  | 29.41    |
| 5,000万円超 1億円以下     | 5,642  | 9.01   | 1,858    | 12.36  | 32.93    |
| 1億円超 5億円以下         | 17,874 | 28.55  | 3,542    | 23.56  | 19.82    |
| 5億円超               | 3,417  | 5.46   | 693      | 4.61   | 20.28    |
| 合計                 | 62,612 | 100.00 | 15,033   | 100.00 | 24.01    |



○酒類売上高規模別事業者数

(小売業者の経営状況 (2)酒類に関する経営状況 2-1酒類売上高規模別事業者数、2-2同欠損事業者数)

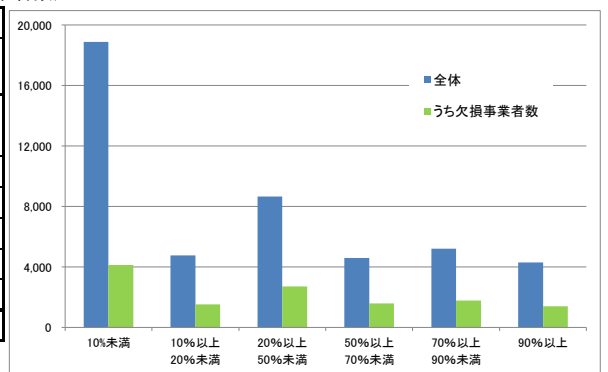
| 区分                 | 全体     |        | うち欠損事業者数 |        |          |
|--------------------|--------|--------|----------|--------|----------|
|                    | 事業者数   | 構成比    | 事業者数     | 構成比    | 全体に占める割合 |
|                    | 者      | %      | 者        | %      | %        |
| 300万円以下            | 12,390 | 26.71  | 3,594    | 27.46  | 29.01    |
| 300万円超 1,000万円以下   | 16,054 | 34.61  | 4,215    | 32.20  | 26.26    |
| 1,000万円超 5,000万円以下 | 14,462 | 31.18  | 4,167    | 31.83  | 28.81    |
| 5,000万円超 1億円以下     | 1,670  | 3.60   | 588      | 4.49   | 35.21    |
| 1億円超               | 1,804  | 3.89   | 526      | 4.02   | 29.16    |
| 合計                 | 46,380 | 100.00 | 13,090   | 100.00 | 28.22    |



○専業割合別事業者数

(小売業者の経営状況 (2)酒類に関する経営状況 2-3専業割合別事業者数、2-4同欠損事業者数)

| 区分          | 全体     |        | うち欠損事業者数 |        |          |
|-------------|--------|--------|----------|--------|----------|
|             | 事業者数   | 構成比    | 事業者数     | 構成比    | 全体に占める割合 |
|             | 者      | %      | 者        | %      | %        |
| 10%未満       | 18,872 | 40.69  | 4,114    | 31.43  | 21.80    |
| 10%以上 20%未満 | 4,767  | 10.28  | 1,517    | 11.59  | 31.82    |
| 20%以上 50%未満 | 8,664  | 18.68  | 2,709    | 20.70  | 31.27    |
| 50%以上 70%未満 | 4,585  | 9.89   | 1,580    | 12.07  | 34.46    |
| 70%以上 90%未満 | 5,208  | 11.23  | 1,771    | 13.53  | 34.01    |
| 90%以上       | 4,284  | 9.24   | 1,399    | 10.69  | 32.66    |
| 合計          | 46,380 | 100.00 | 13,090   | 100.00 | 28.22    |



○酒類小売業者の経営状況(1者平均)

(小売業者の経営状況 (2)酒類に関する経営状況 2-5業態別損益)

| 区分                | 総売上高       |              | 売上総利益     |                | 営業利益    | 税引前純利益  | 酒類に係る受取りペー | 提出事業者数 |
|-------------------|------------|--------------|-----------|----------------|---------|---------|------------|--------|
|                   | 合計         | 内 酒類小売による売上高 | 合計        | 内 酒類小売による売上総利益 |         |         |            |        |
|                   | 千円         | 千円           | 千円        | 千円             | 千円      | 千円      | 千円         | 者      |
| ①一般酒販店            | 69,894     | 18,720       | 15,471    | 3,201          | 1,012   | 952     | 186        | 26,702 |
| ②コンビニエンスストア       | 486,357    | 15,550       | 145,013   | 3,535          | 13,900  | 8,864   | 96         | 13,552 |
| ③スーパーマーケット        | 11,151,441 | 543,930      | 2,697,159 | 74,362         | 257,818 | 108,900 | 5,579      | 1,640  |
| ④百貨店              | 38,987,928 | 463,712      | 9,647,659 | 115,975        | 294,082 | -89,672 | 9,911      | 35     |
| ⑤量販店(ディスカウントストア等) | 3,277,298  | 926,529      | 669,735   | 147,608        | 75,635  | 51,823  | 13,733     | 495    |
| ⑥業務用卸主体店          | 1,602,939  | 382,731      | 260,844   | 59,878         | 24,052  | 20,789  | 6,925      | 666    |
| ⑦ホームセンター・ドラッグストア  | 23,458,686 | 1,127,557    | 5,894,326 | 114,620        | 880,971 | 787,985 | 44,424     | 129    |
| ⑧その他(農協、生協など)     | 2,606,166  | 36,323       | 606,127   | 6,048          | 95,857  | 110,639 | 124        | 3,161  |
| 合計                | 906,952    | 55,901       | 222,529   | 8,759          | 24,118  | 17,505  | 718        | 46,380 |