

「酒類小売業者の概況」の概要

1. 小売業者の販売状況

○ 事業者数、販売場数及び小売数量

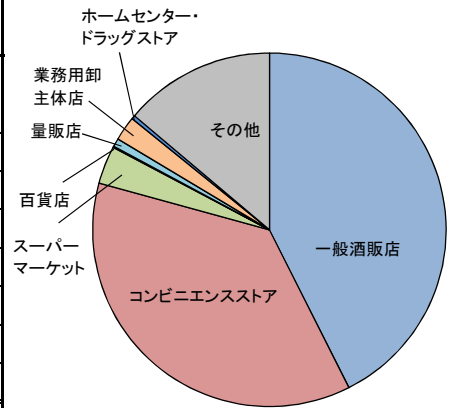
業態別の事業者数構成比では、一般酒販店が最も多く、全体の42.6%(37,086者)を占めている。業態別の販売場数構成比では、コンビニエンスストアが最も多く、全体の35.2%(55,863場)を占めている。

業態別の小売数量構成比では、スーパーマーケットが最も酒類を多く販売している(37.5%、3,039,497kl)。

○ 業態別事業者数

(小売業者の販売状況 (1) 事業者数 1-1-1 業態別事業者数)

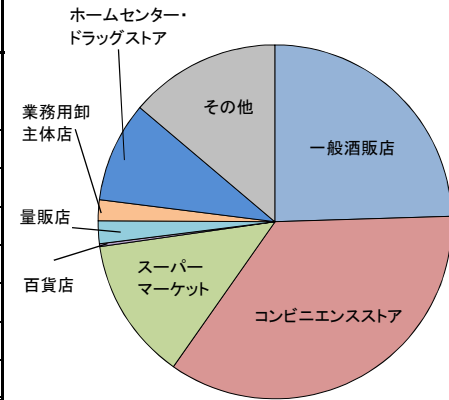
業態	区分	事業者数	構成比	前年比
		者	%	%
①一般酒販店		37,086	42.6	93.1
②コンビニエンスストア		31,955	36.7	99.8
③スーパーマーケット		3,028	3.5	96.8
④百貨店		98	0.1	101.0
⑤量販店(ディスカウントストア等)		670	0.8	95.2
⑥業務用卸主体店		1,949	2.2	97.7
⑦ホームセンター・ドラッグストア		292	0.3	94.8
⑧その他(農協、生協など)		12,044	13.8	96.0
合計		87,122	100.0	96.1



○ 業態別販売場数

(小売業者の販売状況 (2) 販売場数 1-2-1 業態別販売場数)

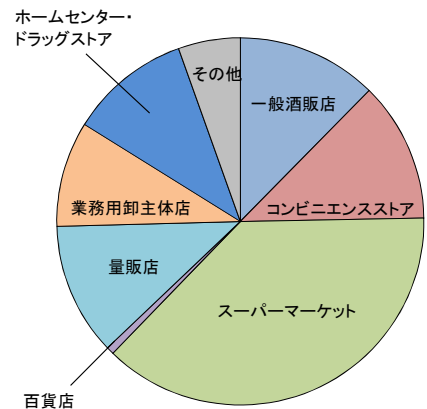
業態	区分	販売場数	構成比	前年比
		場	%	%
①一般酒販店		38,863	24.5	93.3
②コンビニエンスストア		55,863	35.2	101.8
③スーパーマーケット		20,642	13.0	100.7
④百貨店		436	0.3	95.2
⑤量販店(ディスカウントストア等)		3,274	2.1	99.4
⑥業務用卸主体店		3,033	1.9	98.6
⑦ホームセンター・ドラッグストア		14,525	9.2	105.9
⑧その他(農協、生協など)		21,946	13.8	96.2
合計		158,582	100.0	98.8



○ 業態別小売数量

(小売業者の販売状況 (3) 小売数量 1-3-1 業態別小売数量)

業態	区分	小売数量	構成比	前年比
		kl	%	%
①一般酒販店		1,001,950	12.4	94.2
②コンビニエンスストア		999,328	12.3	107.2
③スーパーマーケット		3,039,497	37.5	99.7
④百貨店		54,393	0.7	101.2
⑤量販店(ディスカウントストア等)		944,478	11.7	99.2
⑥業務用卸主体店		752,455	9.3	92.0
⑦ホームセンター・ドラッグストア		864,293	10.7	105.4
⑧その他(農協、生協など)		443,136	5.5	103.7
合計		8,099,530	100.0	99.8



○ 営業時間、リターナブルびん回収割合、酒類自動販売機の設置状況

営業時間の平均は、コンビニエンスストア(23.0時間)に次いでスーパーマーケットが長い(13.1時間)。リターナブルびんを販売している販売場の90.2%が回収を行っており、中でも一般酒販店の回収割合が最も高い(97.6%)。酒類自動販売機の設置台数は一般酒販店が最も多い(13,182台)。

○ 営業時間

(小売業者の販売状況 (4)その他 1-4-1営業時間)

区分	全国合計			前年比		
	販売場数	営業時間計	平均営業時間	販売場数	営業時間計	平均営業時間
	場	時間	時間	%	%	%
①一般酒販店	34,488	359,415	10.4	92.7	91.9	99.2
②コンビニエンスストア	51,718	1,191,233	23.0	101.5	101.6	100.1
③スーパーマーケット	19,682	258,626	13.1	99.8	99.8	100.0
④百貨店	413	3,921	9.5	96.0	95.3	99.2
⑤量販店(ディスカウントストア等)	3,075	38,235	12.4	98.6	98.5	99.9
⑥業務用卸主体店	2,507	23,690	9.4	99.8	99.6	99.8
⑦ホームセンター・ドラッグストア	12,855	159,037	12.4	95.4	94.1	98.7
⑧その他(農協、生協など)	19,874	205,957	10.4	96.8	96.2	99.4
合計	144,612	2,240,112	15.5	97.7	98.6	100.9

「未成年者の飲酒防止に関する表示基準」の実施状況等報告書の「営業時間」の項目に記載のある販売場を対象とし、販売場数及び記載された営業時間を集計したもの。

○ リターナブルびん回収割合

(小売業者の販売状況 (4)その他 1-4-2リターナブルびん回収割合)

区分	全国合計				前年比			
	販売場数	内リターナブルびん販売有	内回収有	回収割合	販売場数	内リターナブルびん販売有	内回収有	回収割合
	場	場	場	%	%	%	%	%
①一般酒販店	34,564	29,078	28,382	97.6	93.9	93.9	93.9	100.1
②コンビニエンスストア	51,261	10,037	7,842	78.1	102.3	88.8	86.3	97.1
③スーパーマーケット	19,856	14,566	13,466	92.4	100.8	100.1	98.3	98.3
④百貨店	407	138	57	41.3	97.4	97.9	105.6	107.9
⑤量販店(ディスカウントストア等)	2,951	2,342	2,182	93.2	96.8	96.5	91.8	95.1
⑥業務用卸主体店	2,300	1,418	1,355	95.6	99.5	102.5	101.7	99.1
⑦ホームセンター・ドラッグストア	13,845	5,743	4,767	83.0	106.2	94.2	109.1	115.8
⑧その他(農協、生協など)	18,938	5,500	4,010	72.9	98.9	99.9	97.9	98.0
合計	144,122	68,822	62,061	90.2	99.7	95.1	95.1	100.1

「未成年者の飲酒防止に関する表示基準」の実施状況等報告書のリターナブルびん関係の項目に記載がある販売場を対象とし、「リターナブルびんを使った酒類を販売している」を「はい」とした販売場に対する「リターナブルびんの回収を行っている」を「はい」とした販売場の割合を算出したもの。

○ 酒類自動販売機の設置状況

(小売業者の販売状況 (4)その他 1-4-3酒類自動販売機の設置状況)

区分	全国合計			前年比		
	自動販売機設置場数	総設置台数	1場当たり設置台数	自動販売機設置場数	総設置台数	1場当たり設置台数
	場	台	台	%	%	%
①一般酒販店	11,152	13,182	1.18	91.0	90.9	100.0
②コンビニエンスストア	290	342	1.18	91.5	92.4	101.0
③スーパーマーケット	180	199	1.11	89.6	89.6	100.1
④百貨店	0	0	-	-	-	-
⑤量販店(ディスカウントストア等)	68	82	1.21	100.0	98.8	98.8
⑥業務用卸主体店	104	118	1.13	92.0	92.9	101.0
⑦ホームセンター・ドラッグストア	3	4	1.33	50.0	57.1	114.3
⑧その他(農協、生協など)	267	312	1.17	92.7	91.8	99.0
合計	12,064	14,239	1.18	91.1	91.0	100.0

「未成年者の飲酒防止に関する表示基準」の実施状況等報告書において酒類の自動販売機を設置している旨報告した販売場を対象とし、設置販売場数と設置台数を集計したもの。

なお、自動販売機の種類(改良型又は改良型以外)及び自動販売機の設置位置(店内又は店外)は問わない。

○ 中小企業割合

酒類小売業者の約8割を占める一般酒販店及びコンビニエンスストアのほとんどが中小企業であるため、全体の中小企業割合は93.9%となっている。

(小売業者の販売状況 (4)その他 1-4-4中小企業割合)

区分	全国合計			前年比		
	事業者数	内 中小企業	中小企業割合	事業者数	内 中小企業	中小企業割合
	者	者	%	%	%	%
①一般酒販店	19,211	19,095	99.4	94.0	94.2	100.2
②コンビニエンスストア	16,533	16,269	98.4	99.3	99.2	99.9
③スーパーマーケット	1,685	1,356	80.5	94.8	94.4	99.5
④百貨店	57	18	31.6	107.6	128.6	119.5
⑤量販店(ディスカウントストア等)	384	355	92.4	97.7	97.3	99.5
⑥業務用卸主体店	1,135	1,087	95.8	99.3	99.5	100.2
⑦ホームセンター・ドラッグストア	176	111	63.1	99.4	105.7	106.3
⑧その他(農協、生協など)	7,025	5,106	72.7	97.3	96.9	99.6
合計	46,206	43,397	93.9	96.5	96.5	100.0

「未成年者の飲酒防止に関する表示基準」の実施状況等報告書を提出した事業者のうち、中小企業基本法で定める小売業区分により中小企業者に該当する次の事業者を集計したもの。

会社	資本金の額又は出資の総額が五千万円以下、又は従業員の数が50人以下の会社
個人	従業員の数が50人以下の個人

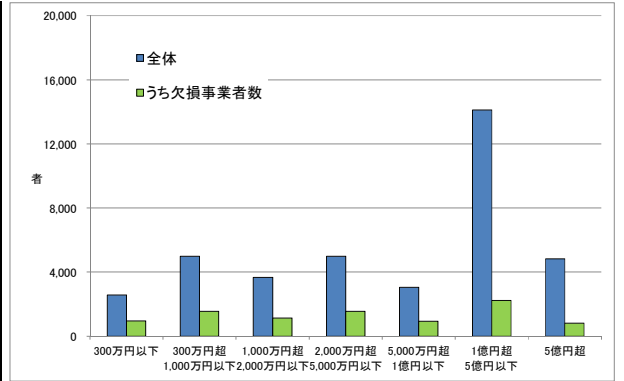
2. 小売業者の経営状況

○ 総売上高規模別事業者数

総売上高1億円超5億円以下の事業者が最も多く(36.9%)、欠損割合は最も低い(15.7%)。総売上高300万円以下の事業者の欠損事業者割合が最も高い。

(小売業者の経営状況 (1)経営状況 2-1-4総売上高規模別事業者数、2-1-5同欠損事業者数)

区分	全体			うち欠損事業者数			
	事業者数	構成比	前年比	事業者数	構成比	全体に占める割合	前年比
	者	%	%	者	%	%	%
300万円以下	2,576	6.7	91.5	946	10.3	36.7	95.2
300万円超 1,000万円以下	4,977	13.0	88.7	1,542	16.9	31.0	90.0
1,000万円超 2,000万円以下	3,668	9.6	89.8	1,138	12.4	31.0	85.3
2,000万円超 5,000万円以下	4,988	13.1	91.5	1,553	17.0	31.1	88.7
5,000万円超 1億円以下	3,045	8.0	89.3	932	10.2	30.6	92.6
1億円超 5億円以下	14,111	36.9	96.6	2,221	24.3	15.7	90.6
5億円超	4,832	12.7	99.0	813	8.9	16.8	103.7
合計	38,197	100.0	93.5	9,145	100.0	23.9	91.1

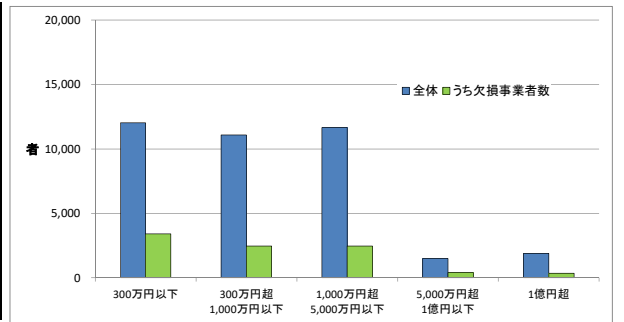


○ 酒類売上高規模別事業者数

酒類売上高300万円以下の事業者が最も多く(31.5%)、欠損割合も最も高い(28.4%)。

(小売業者の経営状況 (2)酒類に関する経営状況 2-2-3専業割合別事業者数、2-2-4同欠損事業者数)

区分	全体			うち欠損事業者数			
	事業者数	構成比	前年比	事業者数	構成比	全体に占める割合	前年比
	者	%	%	者	%	%	%
300万円以下	12,032	31.5	92.2	3,417	37.4	28.4	90.9
300万円超 1,000万円以下	11,094	29.0	91.8	2,473	27.0	22.3	89.4
1,000万円超 5,000万円以下	11,647	30.5	96.2	2,476	27.1	21.3	92.5
5,000万円超 1億円以下	1,514	4.0	93.6	408	4.5	26.9	94.2
1億円超	1,910	5.0	95.1	371	4.1	19.4	93.2
合計	38,197	100.0	93.5	9,145	100.0	23.9	91.1

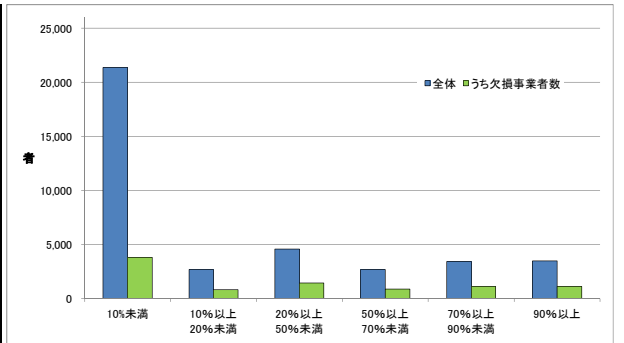


○ 専業割合別事業者数

専業割合が10%未満の事業者が最も多く(55.9%)、専業割合が低い事業者ほど欠損割合が低い傾向にある。

(小売業者の経営状況 (2)酒類に関する経営状況 2-2-3専業割合別事業者数、2-2-4同欠損事業者数)

区分	全体			うち欠損事業者数			
	事業者数	構成比	前年比	事業者数	構成比	全体に占める割合	前年比
	者	%	%	者	%	%	%
10%未満	21,364	55.9	96.7	3,818	41.7	17.9	95.0
10%以上 20%未満	2,683	7.0	87.5	801	8.8	29.9	85.6
20%以上 50%未満	4,575	12.0	86.9	1,425	15.6	31.1	86.2
50%以上 70%未満	2,690	7.0	90.5	869	9.5	32.3	83.9
70%以上 90%未満	3,417	8.9	90.6	1,112	12.2	32.5	92.2
90%以上	3,468	9.1	94.0	1,120	12.2	32.3	94.5
合計	38,197	100.0	93.5	9,145	100.0	23.9	91.1



「未成年者の飲酒防止に関する表示基準」の実施状況等報告書に記載された「総売上高」に占める「内酒類小売による売上高」の割合を「専業割合」として算出している。

○ 1者当たりの業態別損益等

1者当たりの酒類小売による売上高はホームセンター・ドラッグストアが多い。

(小売業者の経営状況 (2)酒類に関する経営状況 2-2-5業態別損益)

業態	提出 事業者数	総売上高		売上総利益		営業利益	税引前 純利益	酒類に係る 受取りペー
		千円	内 酒類小売に よる売上高	千円	内 酒類小売に よる売上総利益			
①一般酒販店	16,629	95,853	27,680	22,018	5,238	1,883	2,477	210
②コンビニエンスストア	13,372	732,326	17,448	249,827	4,476	46,537	42,331	213
③スーパーマーケット	1,421	15,167,591	759,743	6,052,519	114,824	325,498	210,144	11,552
④百貨店	50	74,357,804	853,957	17,512,535	217,129	1,585,712	950,436	15,152
⑤量販店(ディスカウントストア等)	343	5,562,416	1,061,974	1,230,880	151,253	169,125	185,765	13,736
⑥業務用卸主体店	1,005	2,565,991	370,454	1,258,751	59,297	52,851	53,136	5,961
⑦ホームセンター・ドラッグストア	157	47,244,990	2,106,837	12,585,246	244,330	1,768,195	2,068,545	23,002
⑧その他(農協、生協など)	5,220	4,665,715	34,582	994,818	7,194	150,484	156,500	1,551
全体	38,197	1,908,968	80,209	576,987	13,309	62,039	57,915	1,202

業態	提出 事業者数	総売上高		売上総利益		営業利益	税引前 純利益	酒類に係る 受取りペー
		千円	内 酒類小売に よる売上高	千円	内 酒類小売に よる売上総利益			
①一般酒販店	89.5	118.1	106.5	121.3	111.6	130.4	137.1	123.9
②コンビニエンスストア	96.5	100.6	101.6	102.3	100.3	87.4	125.5	178.8
③スーパーマーケット	90.6	102.7	98.2	171.3	107.1	88.0	121.1	124.6
④百貨店	98.0	99.6	84.7	97.0	98.3	120.9	-	106.4
⑤量販店(ディスカウントストア等)	93.7	95.1	104.0	102.9	115.6	116.3	143.1	205.0
⑥業務用卸主体店	101.0	108.5	90.4	239.8	98.1	154.8	157.0	84.3
⑦ホームセンター・ドラッグストア	94.6	103.2	113.9	99.3	118.5	93.0	108.0	152.2
⑧その他(農協、生協など)	98.6	141.2	103.4	93.4	106.3	107.2	116.0	389.8
全体	93.5	114.5	100.8	124.8	107.4	99.1	125.7	143.8