

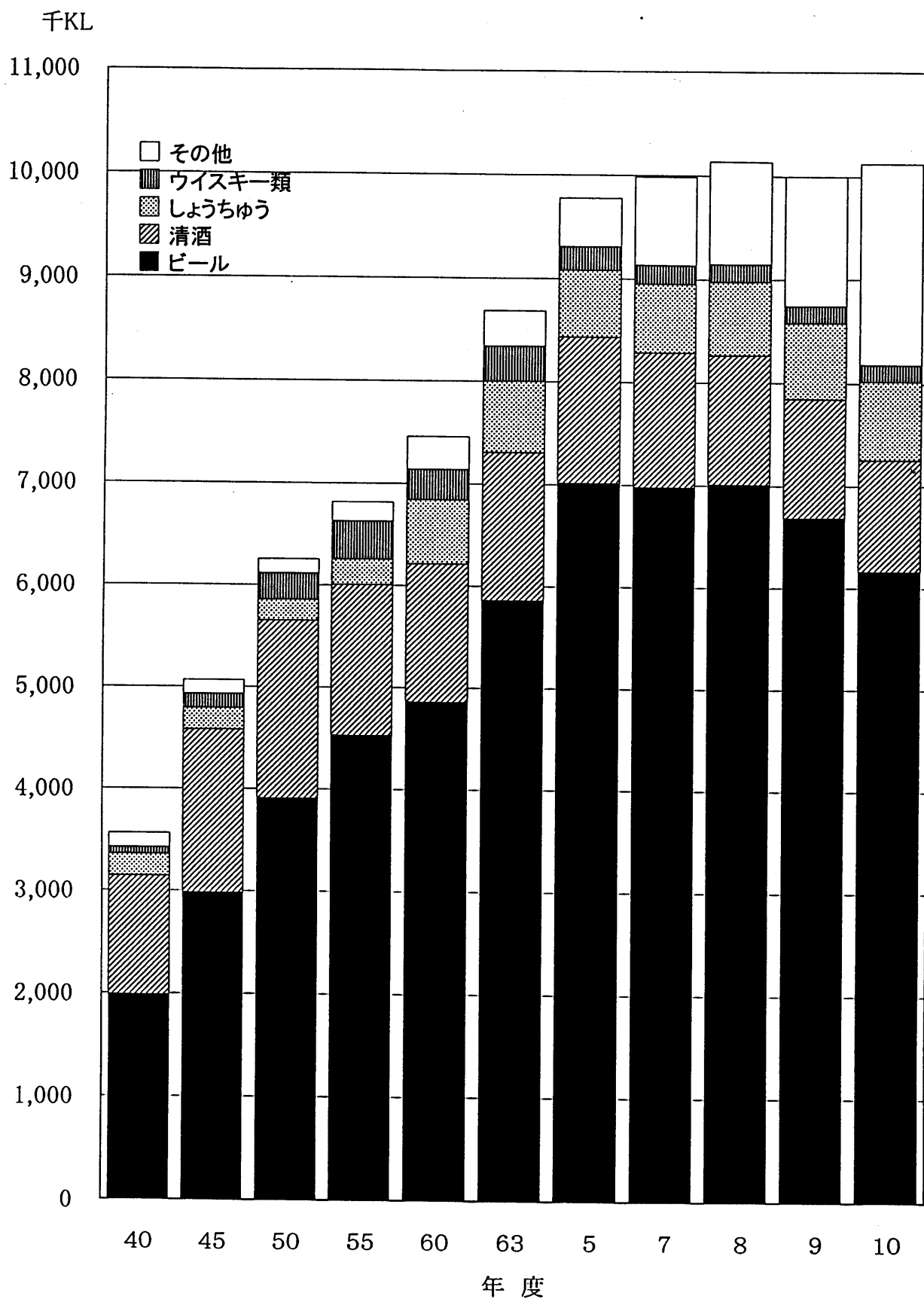
7 酒類課税数量の推移(国税局分及び税関分の合計)

(単位:千KL)

年度	種類											計
	清酒	合成清酒	しょうちゅう (25%換算)	みりん	ビール	果実酒 類	ウイスキー 類	スピリッ ツ類	リキユー ル類	雑酒		
昭和												
15	476	67	93	14	271			28				949
20	173	22	29	3	98			15				340
25	183	73	173	3	178			13				623
30	507	132	272	9	406			42				1,368
35	751	137	260	12	932			92				2,184
40	1,159	74	212	16	1,986	40	66	3	10	0		3,566
45	1,601	38	213	31	2,982	33	137	9	23	0		5,067
50	1,747	22	202	41	3,908	51	257	6	22	1		6,257
55	1,473	21	254	69	4,532	66	371	8	24	2		6,820
56	1,547	21	266	67	4,552	74	361	8	24	4		6,924
57	1,543	21	315	69	4,813	86	389	10	28	4		7,278
58	1,434	22	421	74	5,028	92	408	16	37	4		7,536
59	1,344	21	590	77	4,592	93	302	44	94	13		7,170
60	1,355	21	625	80	4,860	88	299	33	91	10		7,462
61	1,410	22	587	81	5,062	89	298	24	82	7		7,662
62	1,414	21	567	85	5,458	114	304	21	85	7		8,076
63	1,448	22	693	85	5,860	125	340	20	87	8		8,688
平成 元	1,353	22	408	91	6,321	151	260	46	121	9		8,782
2	1,422	22	591	88	6,586	147	253	46	152	8		9,315
3	1,377	22	461	100	6,970	131	239	43	144	17		9,504
4	1,374	31	552	83	7,078	123	221	39	145	13		9,659
5	1,422	42	646	93	7,015	128	225	31	168	11		9,781
6	1,243	48	592	92	7,413	157	204	33	223	41		10,046
7	1,310	54	666	95	6,979	170	181	31	240	262		9,988
8	1,254	56	714	97	7,012	188	167	30	262	361		10,141
9	1,162	54	729	106	6,686	282	168	27	279	508		10,001
10	1,094	55	763	110	6,165	385	160	24	287	1,085		10,128

- (注) 1 本表は、主として「国税庁統計年報書」によった。
 2 昭和35年度までは酒造年度により、昭和40年度以降は会計年度によった。
 3 しょうちゅうについては25%換算の数量であり、付表の数量とは異なっている。

酒類課税数量の推移（国税局分及び税関分の合計）



付表 酒類課税数量の内訳表（国税局分及び税関分の合計）

種類別		年 度							
		63	5	8	9	10	対63年度比	対5年度比	
		KL	KL	KL	KL	KL	%	%	
清 酒		1,448,458	1,421,525	1,253,861	1,161,827	1,093,723	75.5	76.9	
合 成 清 酒		21,613	42,463	55,775	53,972	55,007	254.5	129.5	
しち よゆ うう	甲 類	415,837	367,335	406,358	420,449	400,155	96.2	108.9	
	乙 類	276,402	289,337	328,518	324,171	330,751	119.7	114.3	
	計	692,243	656,668	734,881	744,632	730,909	105.6	111.3	
み り ん		85,360	92,567	96,989	105,993	109,709	128.5	118.5	
ビ ー ル		5,859,931	7,015,224	7,012,233	6,686,299	6,164,792	105.2	87.9	
果酒 実類	果 実 酒	105,660	115,638	176,004	268,040	369,879	350.1	319.9	
	甘味果実酒	19,721	12,131	11,725	14,076	14,729	74.7	121.4	
	計	125,381	127,768	187,728	282,116	384,603	306.7	301.0	
ウキ	ウイスキー	300,864	185,600	134,854	140,685	135,704	45.1	73.1	
イ	ブランデー	39,144	39,791	31,815	27,086	24,750	63.2	62.2	
ス類	計	340,011	225,389	166,671	167,775	160,457	47.2	71.2	
スピリッツ類		19,910	31,456	29,571	26,507	23,625	118.7	75.1	
リキュール類		86,958	167,986	262,069	278,894	287,343	330.4	171.1	
雑 酒		7,916	11,287	360,722	507,674	1,084,602	13,701.4	9,609.3	
合 計		8,687,777	9,792,349	10,160,491	10,015,693	10,094,768	116.2	103.1	

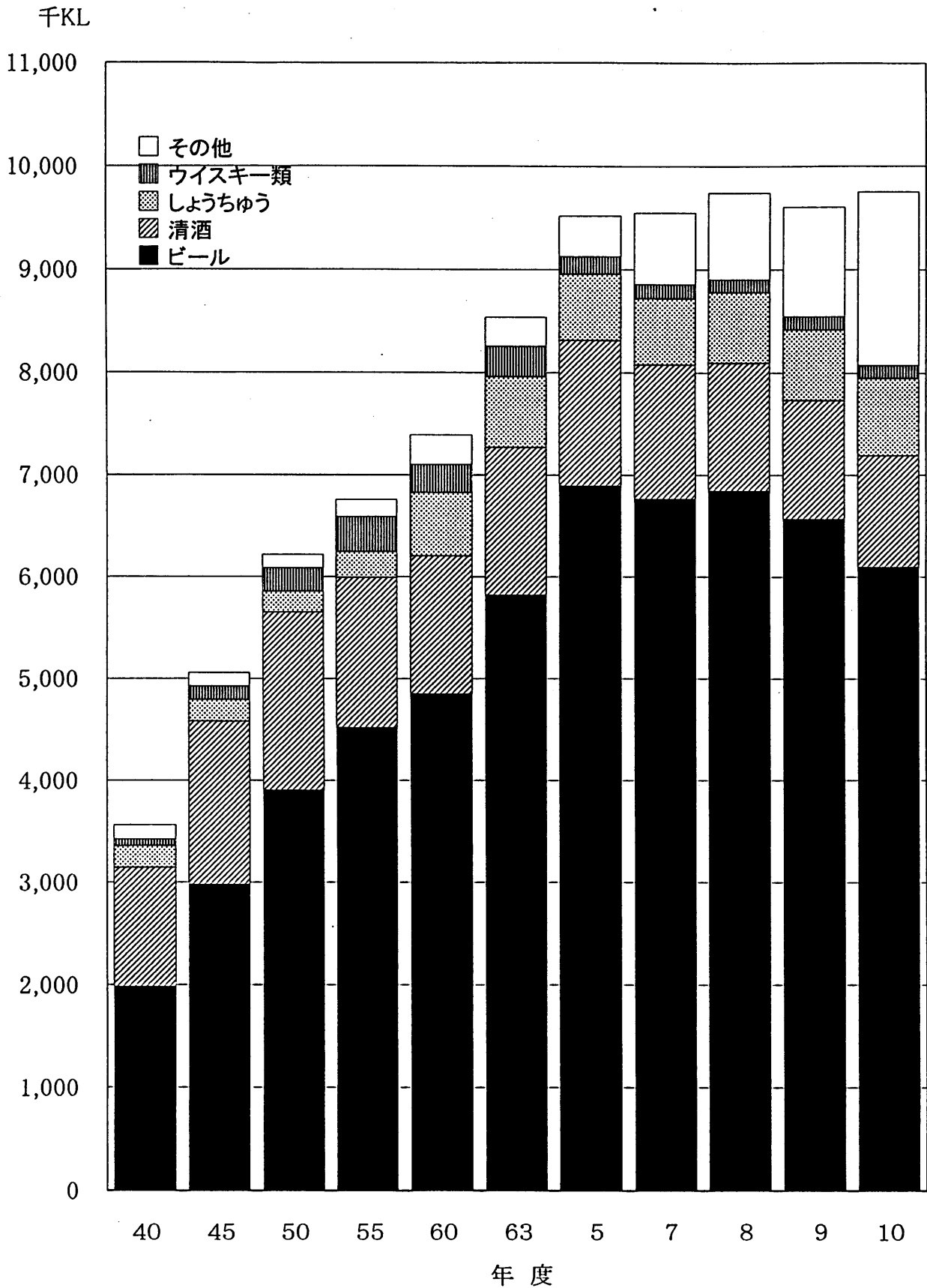
8 酒類課税数量の推移(国税局分)

(単位:千KL)

年度	種類										
	清酒	合成清酒	しょうちゆう (25%換算)	みりん	ビール	果実酒 類	ウイスキー 類	スピリッツ 類	リキュール 類	雑酒	計
昭和											
15	476	67	93	14	271			28			949
20	173	22	29	3	98			15			340
25	183	73	173	3	178			13			623
30	507	132	272	9	406			42			1,368
35	751	137	260	12	932			91			2,183
40	1,159	74	212	16	1,985	39	65	3	10	0	3,563
45	1,601	38	213	31	2,981	31	134	8	23	0	5,060
50	1,747	22	202	41	3,905	42	234	5	22	0	6,220
55	1,473	21	254	69	4,521	51	344	7	23	1	6,764
56	1,547	21	266	67	4,535	57	334	7	23	3	6,860
57	1,543	21	315	69	4,792	67	361	9	27	3	7,207
58	1,434	22	420	74	5,008	70	379	15	36	3	7,461
59	1,344	21	588	77	4,582	67	276	42	93	11	7,101
60	1,355	21	622	80	4,851	62	272	31	90	8	7,392
61	1,410	22	585	81	5,049	63	267	22	78	5	7,582
62	1,414	21	565	85	5,433	72	263	19	80	5	7,957
63	1,448	22	690	85	5,824	75	296	17	80	5	8,542
平成											
元	1,353	22	405	91	6,250	82	195	41	107	6	8,552
2	1,422	22	588	88	6,490	79	189	42	131	6	9,057
3	1,377	22	458	100	6,869	72	178	38	130	14	9,258
4	1,374	31	547	83	6,966	70	167	35	140	9	9,422
5	1,421	42	638	93	6,895	67	171	26	163	6	9,522
6	1,243	48	581	92	7,086	72	152	27	216	31	9,548
7	1,310	54	644	95	6,766	82	134	23	233	209	9,550
8	1,253	56	681	97	6,846	91	123	21	252	321	9,741
9	1,162	54	690	106	6,570	130	128	19	267	478	9,604
10	1,093	55	719	110	6,096	158	124	16	280	1,057	9,708

- (注) 1 本表は、主として「国税庁統計年報書」によった。
 2 昭和35年度までは酒造年度により、昭和40年度以降は会計年度によった。
 3 しょうちゆうについては25%換算の数量であり、付表の数量とは異なっている。

酒類課税数量の推移（国税局分）

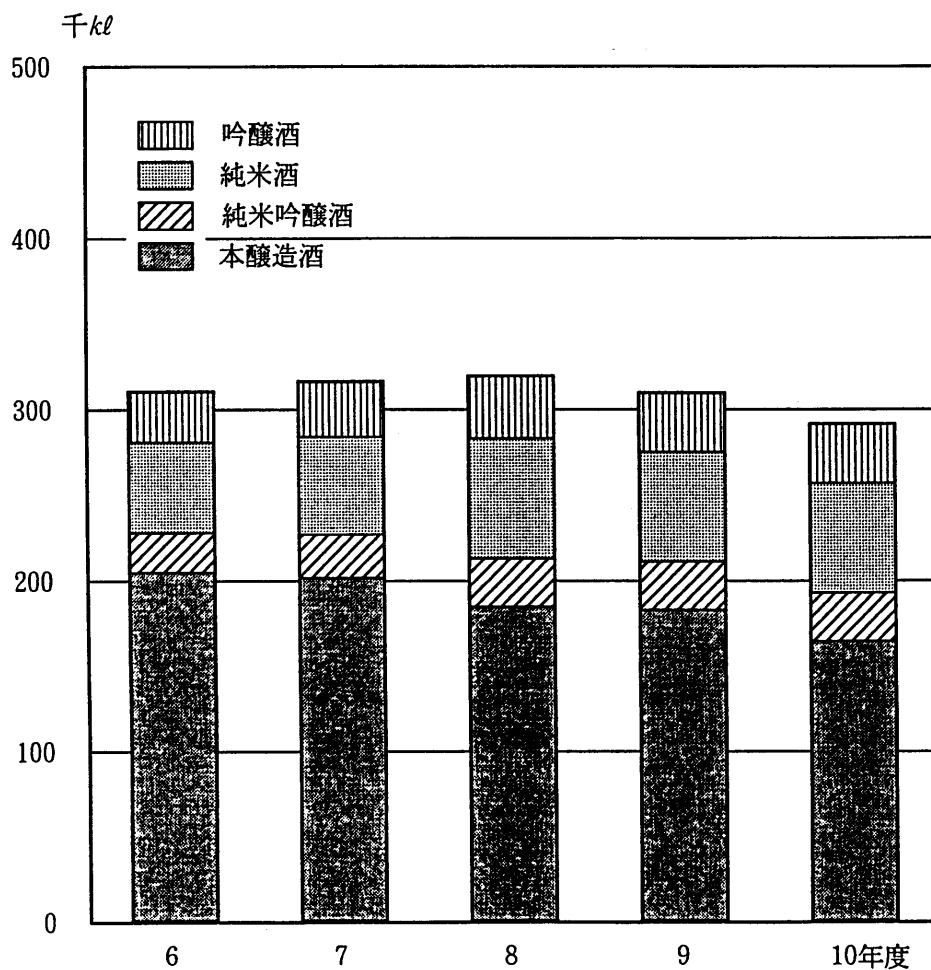


付表1 酒類課税数量の内訳表（国税局分）

種類別		年 度							
		63	5	8	9	10	対63年度比	対5年度比	
		KL	KL	KL	KL	KL	%	%	
清 酒		1,448,455	1,421,279	1,253,465	1,161,626	1,093,488	75.5	76.9	
合 成 清 酒		21,613	42,463	55,775	53,970	55,000	254.5	129.5	
しち よゆ うう	甲 類	412,905	359,337	372,921	381,246	357,105	86.5	99.4	
	乙 類	276,390	289,276	327,986	323,678	330,604	119.6	114.3	
	計	689,298	648,609	700,912	704,936	687,712	99.8	106.0	
み り ん		85,360	92,567	96,989	105,986	109,709	128.5	118.5	
ビ ー ル		5,824,026	6,894,763	6,846,304	6,569,641	6,096,225	104.7	88.4	
果酒 実類	果 実 酒	61,884	57,512	83,899	119,263	146,386	236.5	254.5	
	甘味果実酒	13,517	9,239	7,352	10,707	11,361	84.0	123.0	
	計	75,401	66,749	91,249	129,970	157,741	209.2	236.3	
ウキ イ ス類	ウイスキー	266,710	142,418	101,436	108,663	104,296	39.1	73.2	
	ブランデー	29,560	28,905	21,323	19,378	19,831	67.1	68.6	
	計	296,272	171,323	122,760	128,045	124,130	41.9	72.5	
スピリッツ類		17,197	26,292	21,214	18,672	15,668	91.1	59.6	
リキュール類		80,443	163,159	252,444	267,281	279,527	347.5	171.3	
雑 酒		5,333	6,456	321,371	478,465	1,056,606	19,812.6	16,366.3	
合 計		8,543,393	9,533,678	9,762,470	9,618,596	9,675,804	113.3	101.5	

付表2 特定名称の清酒のタイプ別課税移出数量の内訳表（国税局分）

酒造年度 (7月~6月) タイプ	6		7		8		9		10	
	kl	構成比	kl	構成比	kl	構成比	kl	構成比	kl	構成比
吟醸酒	30,140	2.3	33,108	2.5	37,491	3.0	35,437	3.0	32,686	2.9
純米酒	53,890	4.1	57,590	4.3	69,822	5.6	63,703	5.4	63,651	5.7
純米吟醸酒	23,329	1.8	25,335	1.9	28,224	2.3	28,215	2.4	27,161	2.4
本醸造酒	205,969	15.5	202,241	15.2	185,299	14.8	183,119	15.6	165,020	14.9
計	313,328	23.6	318,274	23.9	320,836	25.6	310,473	26.5	288,519	26.0
総移出数量	1,327,559	100.0	1,330,187	100.0	1,254,012	100.0	1,172,691	100.0	1,109,358	100.0



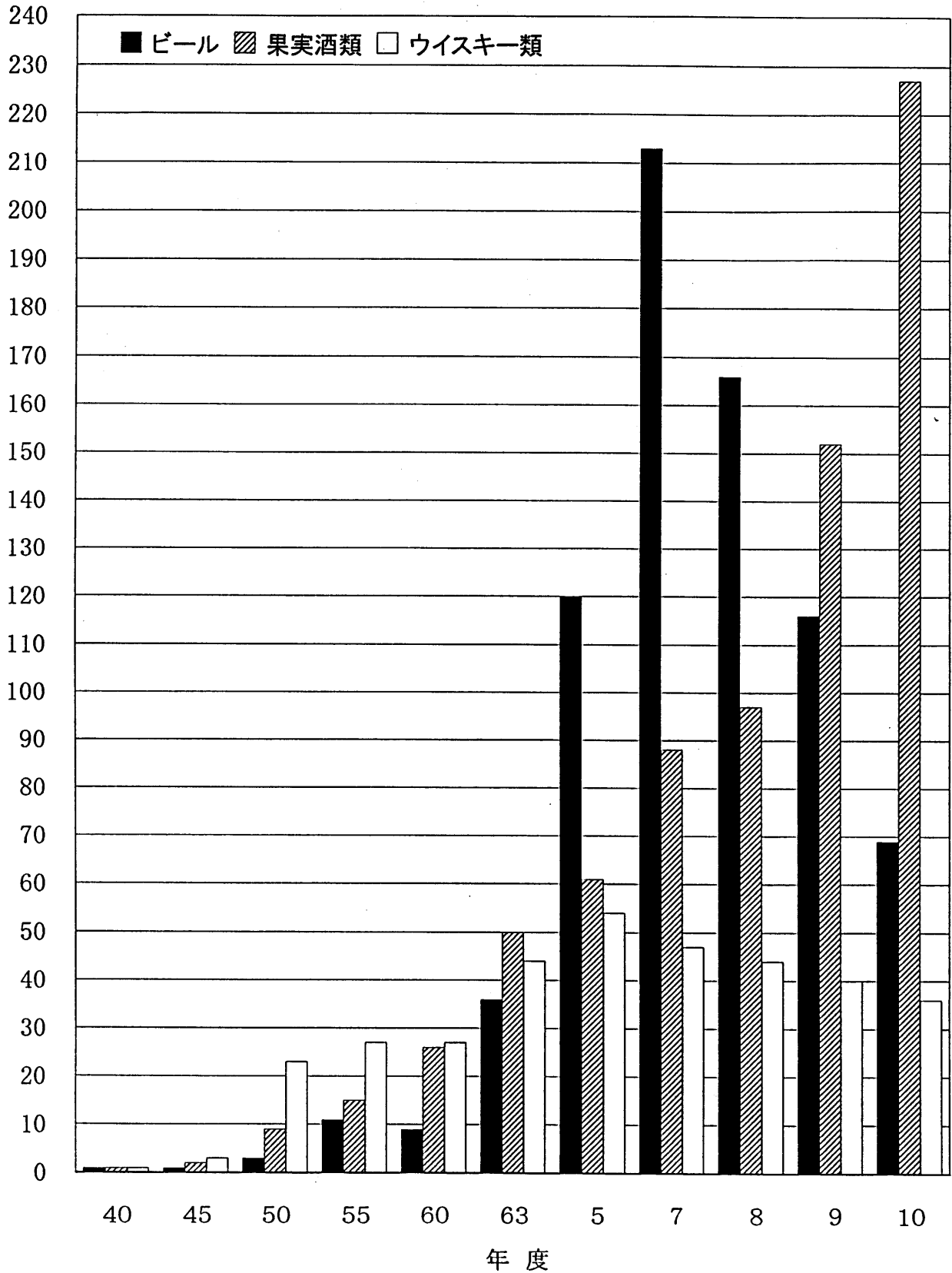
9 酒類の輸入数量の推移

年度 種類別		63	5	8	9	10	対63年度比		対5年度比		輸入
							対63年度比	対5年度比	国産+輸入		
		KL	KL	KL	KL	KL	%	%	%		
清酒		3	246	396	201	235	7,833.3	95.5	0.0		
合成清酒		-	-	-	2	7	-	-	0.0		
しち よゆ うう	甲類	2,932	7,998	33,437	39,203	43,050	1,468.3	538.3	10.8		
	乙類	12	61	532	493	147	1,225.0	241.0	0.0		
	計	2,945	8,059	33,969	39,696	43,197	1,466.8	536.0	5.9		
みりん		-	-	-	7	-	-	-	-		
ビール		35,905	120,461	165,929	116,658	68,567	191.0	56.9	1.1		
果酒 実類	果実酒	43,776	58,126	92,105	148,777	223,493	510.5	384.5	60.4		
	甘味果実酒	6,204	2,892	4,373	3,369	3,368	54.3	116.5	22.9		
	計	49,980	61,019	96,479	152,146	226,862	453.9	371.8	59.0		
ウキ イ ス類	ウイスキー	34,154	43,182	33,418	32,022	31,408	92.0	72.7	23.1		
	ブランデー	9,584	10,886	10,492	7,708	4,919	51.3	45.2	19.9		
	計	43,739	54,066	43,911	39,730	36,327	83.1	67.2	22.6		
スピリッツ類		2,713	5,164	8,357	7,835	7,957	293.3	154.1	33.7		
リキュール類		6,515	4,827	9,625	11,613	7,816	120.0	161.9	2.7		
雑酒		2,583	4,831	39,351	29,209	27,996	1,083.9	579.5	2.6		
合計		144,384	258,671	398,021	397,097	418,964	290.2	162.0	4.2		

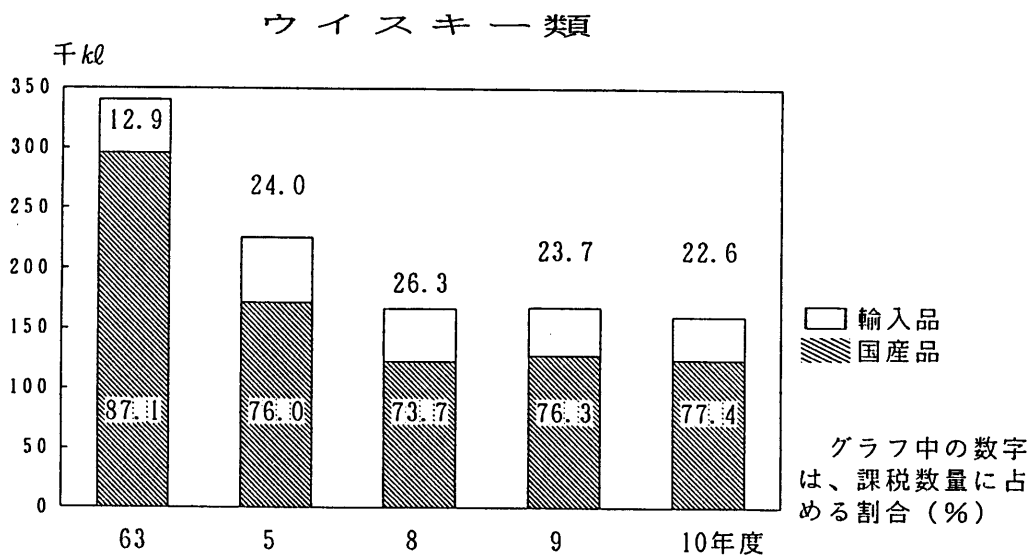
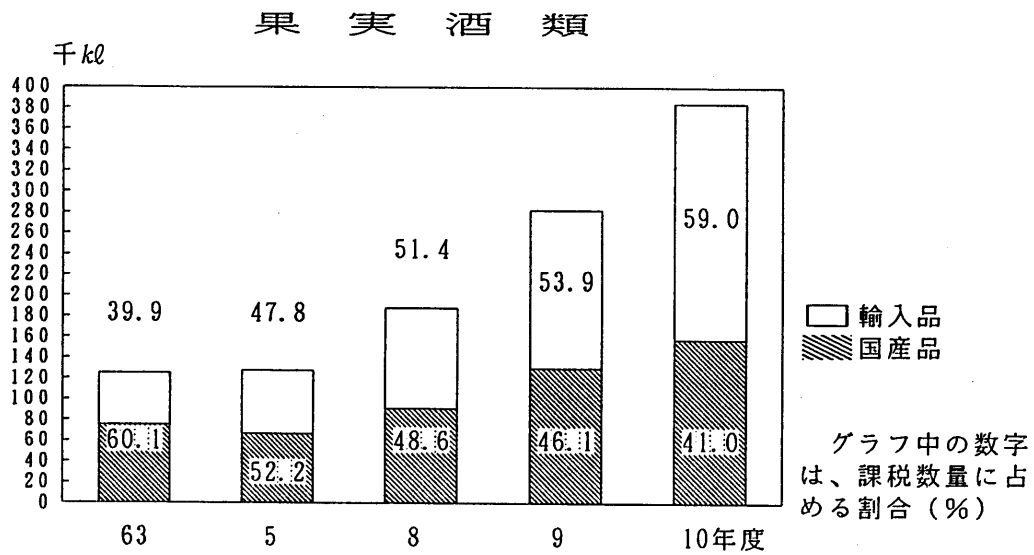
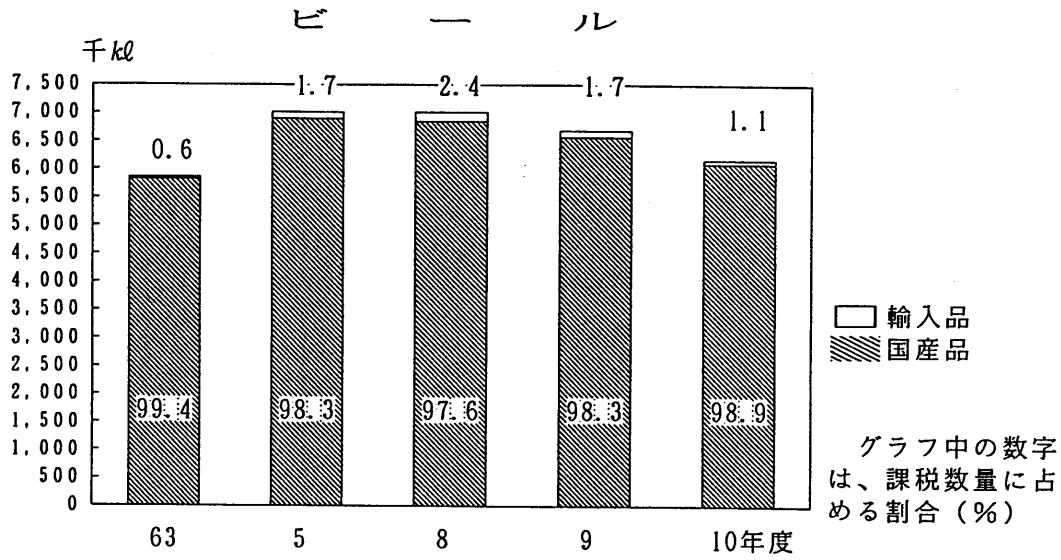
(注) 本表は、「酒税課税高等報告書」によった。

酒類の輸入数量の推移

千KL



国産品・輸入品別課税数量等の推移



10 酒税課税額の内訳表（国税局分及び税関分の合計）

種類別		年 度							
		63	5	8	9	10	対63年度比	対5年度比	
		億円	億円	億円	億円	億円	%	%	
清 酒		2,695	1,777	1,633	1,508	1,412	52.4	79.5	
合 成 清 酒		18	27	40	38	39	216.7	144.4	
しち よゆ うう	甲 類	372	460	602	693	918	246.8	199.6	
	乙 類	141	199	326	391	551	390.8	276.9	
	計	513	659	928	1,085	1,470	286.5	223.1	
み り ん		63	20	21	23	24	38.1	120.0	
ビ ー ル		13,994	14,594	15,540	14,817	13,661	97.6	93.6	
果酒 実類	果 実 酒	102	52	96	148	203	199.0	390.4	
	甘味果実酒	31	12	13	16	16	51.6	133.3	
	計	133	64	109	164	219	164.7	342.2	
ウキ イ ス類	ウイスキー	3,697	1,743	1,305	1,032	554	15.0	31.8	
	ブランデー	730	371	310	205	103	14.1	27.8	
	計	4,427	2,114	1,614	1,238	657	14.8	31.1	
スピリッツ類		67	112	108	97	85	126.9	75.9	
リキュール類		120	148	235	267	295	245.8	199.3	
雑 酒		11	11	355	535	1,144	10,400.0	10,400.0	
合 計		22,041	19,527	20,583	19,771	19,005	86.2	97.3	

酒税課税額の推移

