

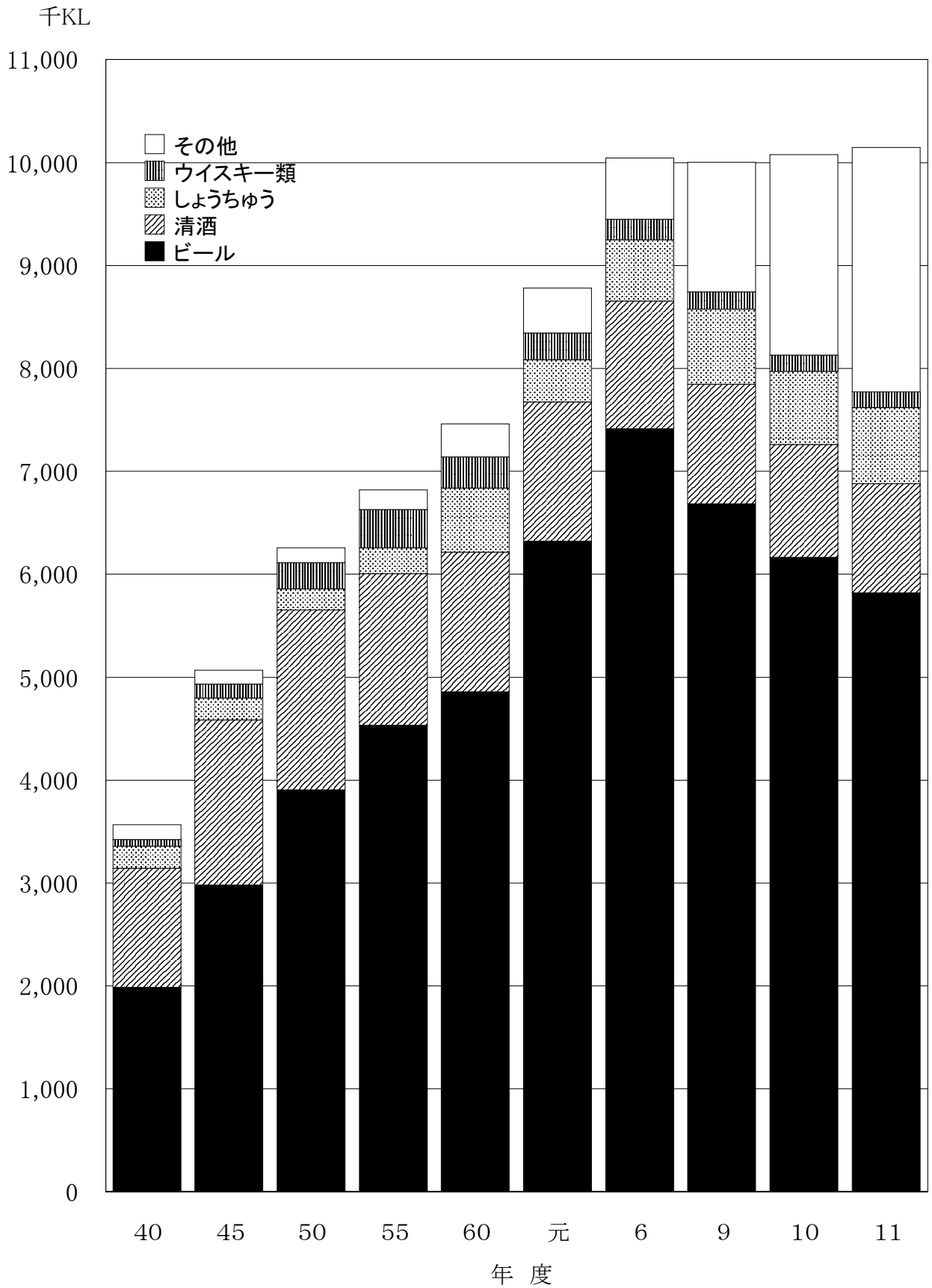
7 酒類課税数量の推移(国税局分及び税関分の合計)

(単位:千KL)

年度	種類										
	清酒	合成清酒	しょうちゆう (25%換算)	みりん	ビール	果実酒類	ウイスキー類	スピリッツ類	リキュール類	雑酒	計
昭和											
15	476	67	93	14	271			28			949
20	173	22	29	3	98			15			340
25	183	73	173	3	178			13			623
30	507	132	272	9	406			42			1,368
35	751	137	260	12	932			92			2,184
40	1,159	74	212	16	1,986	40	66	3	10	0	3,566
45	1,601	38	213	31	2,982	33	137	9	23	0	5,067
50	1,747	22	202	41	3,908	51	257	6	22	1	6,257
55	1,473	21	254	69	4,532	66	371	8	24	2	6,820
56	1,547	21	266	67	4,552	74	361	8	24	4	6,924
57	1,543	21	315	69	4,813	86	389	10	28	4	7,278
58	1,434	22	421	74	5,028	92	408	16	37	4	7,536
59	1,344	21	590	77	4,592	93	302	44	94	13	7,170
60	1,355	21	625	80	4,860	88	299	33	91	10	7,462
61	1,410	22	587	81	5,062	89	298	24	82	7	7,662
62	1,414	21	567	85	5,458	114	304	21	85	7	8,076
63	1,448	22	693	85	5,860	125	340	20	87	8	8,688
平成 元	1,353	22	408	91	6,321	151	260	46	121	9	8,782
2	1,422	22	591	88	6,586	147	253	46	152	8	9,315
3	1,377	22	461	100	6,970	131	239	43	144	17	9,504
4	1,374	31	552	83	7,078	123	221	39	145	13	9,659
5	1,422	42	646	93	7,015	128	225	31	168	11	9,781
6	1,243	48	592	92	7,413	157	204	33	223	41	10,046
7	1,310	54	666	95	6,979	170	181	31	240	262	9,988
8	1,254	56	714	97	7,012	188	167	30	262	361	10,141
9	1,162	54	729	106	6,686	282	168	27	279	508	10,001
10	1,094	55	713	110	6,165	385	160	24	287	1,085	10,078
11	1,061	57	738	158	5,820	294	154	26	388	1,452	10,148

- (注) 1 本表は、主として「国税庁統計年報書」によった。
 2 昭和35年度までは酒造年度により、昭和40年度以降は会計年度によった。
 3 しょうちゆうについては25%換算の数量であり、付表の数量とは異なっている。

酒類課税数量の推移（国税局分及び税関分の合計）



付表 酒類課税数量の内訳表（国税局分及び税関分の合計）

種 類 別		年 度						
		元	6	9	10	11	対元年度比	対6年度比
		KL	KL	KL	KL	KL	%	%
清 酒		1,353,328	1,243,259	1,161,827	1,093,723	1,060,932	78.4	85.3
合 成 清 酒		22,376	47,956	53,972	55,007	56,847	254.1	118.5
しち	甲 類	208,926	341,808	420,449	400,155	410,157	196.3	120.0
よゆ	乙 類	207,233	275,267	324,171	330,751	345,762	166.8	125.6
うう	計	416,157	617,074	744,632	730,909	755,925	181.6	122.5
みりん		90,709	91,874	105,993	109,709	158,254	174.5	172.3
ビール		6,320,395	7,412,774	6,686,299	6,164,792	5,820,003	92.1	78.5
果酒	果実酒	137,302	145,690	268,040	369,879	278,503	202.8	191.2
	甘味果実酒	13,233	11,161	14,076	14,729	15,744	119.0	141.1
実類	計	150,536	156,851	282,116	384,603	294,253	195.5	187.6
ウキ	ウイスキー	222,073	168,485	140,685	135,704	130,880	58.9	77.7
イ	ブランデー	38,019	35,897	27,086	24,750	22,638	59.5	63.1
ス類	計	260,088	204,379	167,775	160,457	153,517	59.0	75.1
スピリッツ類		45,628	32,925	26,507	23,625	25,560	56.0	77.6
リキュール類		120,605	222,861	278,894	287,343	388,161	321.8	174.2
雑酒	発泡酒	151	31,064	497,039	1,074,734	1,441,285	954,493.4	4,639.7
	粉末酒	63	74	61	57	51	81.0	68.9
	その他の雑酒	8,400	9,955	10,571	9,810	11,089	132.0	111.4
	計	8,614	41,095	507,674	1,084,602	1,452,426	16,861.2	3,534.3
合 計		8,788,452	10,071,062	10,015,693	10,094,768	10,165,886	115.7	100.9

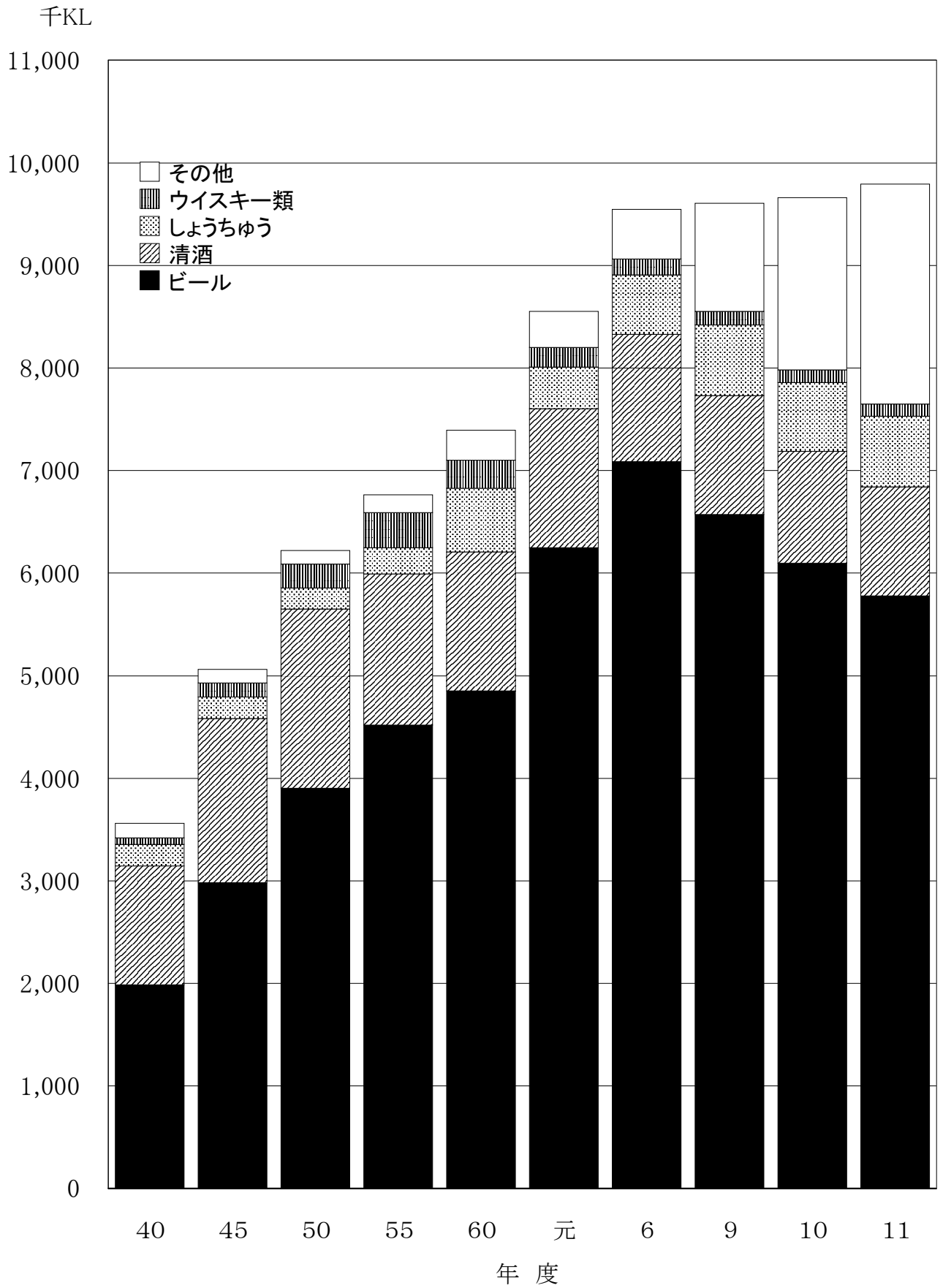
8 酒類課税数量の推移(国税局分)

(単位:千KL)

年度	種類										
	清酒	合成清酒	しょうちゆう (25%換算)	みりん	ビール	果実酒類	ウイスキー類	スピリッツ類	リキュール類	雑酒	計
昭和											
15	476	67	93	14	271			28			949
20	173	22	29	3	98			15			340
25	183	73	173	3	178			13			623
30	507	132	272	9	406			42			1,368
35	751	137	260	12	932			91			2,183
40	1,159	74	212	16	1,985	39	65	3	10	0	3,563
45	1,601	38	213	31	2,981	31	134	8	23	0	5,060
50	1,747	22	202	41	3,905	42	234	5	22	0	6,220
55	1,473	21	254	69	4,521	51	344	7	23	1	6,764
56	1,547	21	266	67	4,535	57	334	7	23	3	6,860
57	1,543	21	315	69	4,792	67	361	9	27	3	7,207
58	1,434	22	420	74	5,008	70	379	15	36	3	7,461
59	1,344	21	588	77	4,582	67	276	42	93	11	7,101
60	1,355	21	622	80	4,851	62	272	31	90	8	7,392
61	1,410	22	585	81	5,049	63	267	22	78	5	7,582
62	1,414	21	565	85	5,433	72	263	19	80	5	7,957
63	1,448	22	690	85	5,824	75	296	17	80	5	8,542
平成 元	1,353	22	405	91	6,250	82	195	41	107	6	8,552
2	1,422	22	588	88	6,490	79	189	42	131	6	9,057
3	1,377	22	458	100	6,869	72	178	38	130	14	9,258
4	1,374	31	547	83	6,966	70	167	35	140	9	9,422
5	1,421	42	638	93	6,895	67	171	26	163	6	9,522
6	1,243	48	581	92	7,086	72	152	27	216	31	9,548
7	1,310	54	644	95	6,766	82	134	23	233	209	9,550
8	1,253	56	681	97	6,846	91	123	21	252	321	9,741
9	1,162	54	690	106	6,570	130	128	19	267	478	9,604
10	1,093	55	671	110	6,096	158	124	16	280	1,057	9,660
11	1,061	57	688	158	5,779	133	121	17	378	1,403	9,795

(注) 1 本表は、主として「国税庁統計年報書」によった。
 2 昭和35年度までは酒造年度により、昭和40年度以降は会計年度によった。
 3 しょうちゆうについては25%換算の数量であり、付表の数量とは異なっている。

酒類課税数量の推移（国税局分）

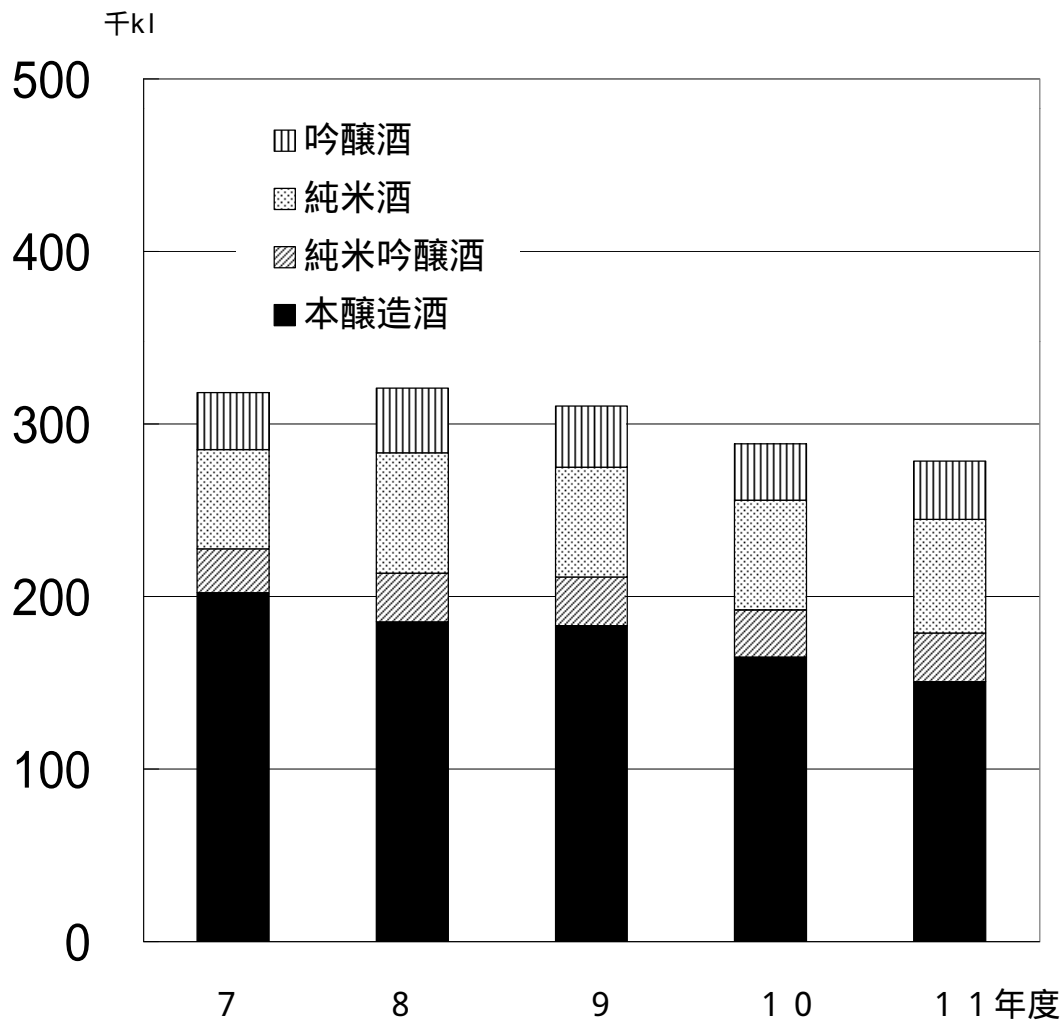


付表 1 酒類課税数量の内訳表（国税局分）

年度 種類別		元	6	9	10	11		
		KL	KL	KL	KL	KL	対元年度比 %	対6年度比 %
清 酒		1,353,301	1,243,124	1,161,626	1,093,488	1,060,802	78.4	85.3
合 成 清 酒		22,376	47,956	53,970	55,000	56,839	254.0	118.5
しち よゆ	甲 類	206,317	329,855	381,246	357,105	358,840	173.9	108.8
	乙 類	207,212	275,237	323,678	330,604	345,650	166.8	125.6
う う 計		413,527	605,091	704,936	687,712	704,496	170.4	116.4
み り ん		90,709	91,874	105,986	109,709	157,704	173.9	171.7
ビ ー ル		6,249,523	7,085,713	6,569,641	6,096,225	5,779,451	92.5	81.6
果酒	果 実 酒	70,642	63,988	119,263	146,386	120,185	170.1	187.8
	甘味果実酒	11,077	8,273	10,707	11,361	12,574	113.5	152.0
実類 計		81,719	72,261	129,970	157,741	132,765	162.5	183.7
ウキ	ウイスキー	168,264	126,094	108,663	104,296	103,236	61.4	81.9
イ	ブランデー	27,161	26,071	19,378	19,831	17,590	64.8	67.5
ス類 計		195,421	152,162	128,045	124,130	120,824	61.8	79.4
スピリッツ類		40,548	26,658	18,672	15,668	16,606	41.0	62.3
リキュール類		106,630	216,290	267,281	279,527	377,580	354.1	174.6
雑酒	発 泡 酒	63	26,438	474,965	1,053,216	1,399,738	2,221,806.3	5,294.4
	粉 末 酒	62	48	61	57	51	82.3	106.3
	その他の雑酒	5,485	4,780	3,438	3,332	3,310	60.3	69.2
計		5,610	31,267	478,465	1,056,606	1,403,099	25,010.7	4,487.5
合 計		8,559,379	9,572,408	9,618,596	9,675,804	9,810,173	114.6	102.5

付表2 特定名称の清酒のタイプ別課税移出数量の内訳表（国税局分）

酒造年度 タイプ	7		8		9		10		11	
	kl	構成比 %	kl	構成比 %	kl	構成比 %	kl	構成比 %	kl	構成比 %
吟醸酒	33,108	2.5	37,491	3.0	35,437	3.0	32,686	2.9	33,829	3.2
純米酒	57,590	4.3	69,822	5.6	63,703	5.4	63,651	5.7	65,827	6.2
純米吟醸酒	25,335	1.9	28,224	2.3	28,215	2.4	27,161	2.4	28,138	2.6
本醸造	202,241	15.2	185,299	14.8	183,119	15.6	165,020	14.9	150,719	14.2
計	318,274	23.9	320,836	25.6	310,473	26.5	288,519	26.0	278,514	26.2
総移出数量	1,330,187	100.0	1,254,012	100.0	1,172,691	100.0	1,109,358	100.0	1,062,102	100.0

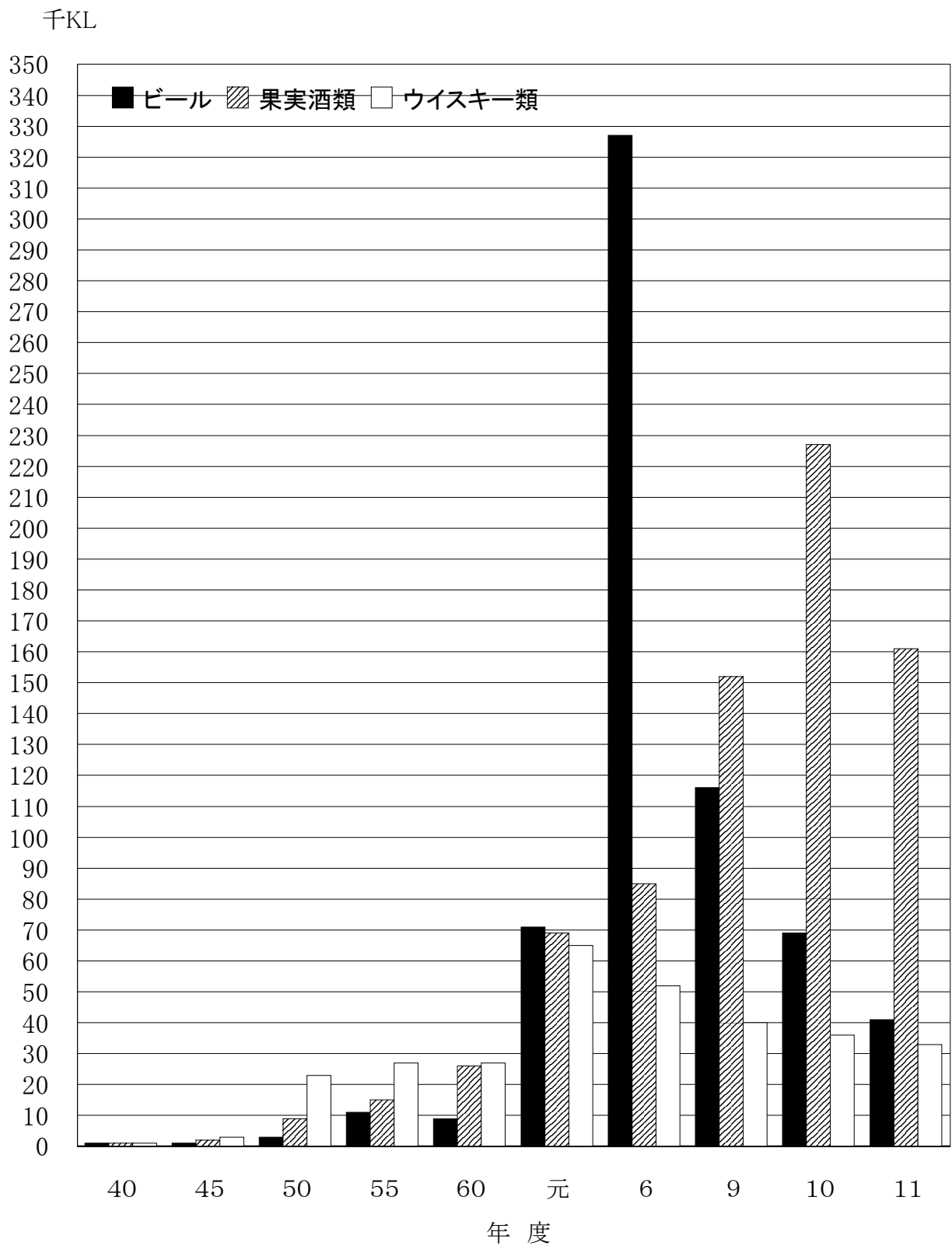


9 酒類の輸入数量の推移

年度 種類別		元	6	9	10	11	対元年度比 対6年度比		輸入
							%	%	国産+輸入
		KL	KL	KL	KL	KL	%	%	%
清 酒		27	135	201	235	130	481.5	96.3	0.0
合 成 清 酒		-	-	2	7	8	-	-	0.0
しち よゆ	甲 類	2,609	11,953	39,203	43,050	51,317	1,966.9	429.3	12.5
	乙 類	21	30	493	147	112	533.3	373.3	0.0
う う 計		2,630	11,983	39,696	43,197	51,429	1,955.5	429.2	6.8
み り ん		-	-	7	-	550	-	-	0.3
ビ ー ル		70,872	327,061	116,658	68,567	40,552	57.2	12.4	0.7
果酒	果 実 酒	66,660	81,702	148,777	223,493	158,318	237.5	193.8	56.8
	甘味果実酒	2,156	2,888	3,369	3,368	3,170	147.0	109.8	20.1
実類 計		68,817	84,590	152,146	226,862	161,488	234.7	190.9	54.9
ウキ イ ス類	ウイスキー	53,809	42,391	32,022	31,408	27,644	51.4	65.2	21.1
	ブランデー	10,858	9,826	7,708	4,919	5,048	46.5	51.4	22.3
計		64,667	52,217	39,730	36,327	32,693	50.6	62.6	21.3
スピリッツ類		5,080	6,267	7,835	7,957	8,954	176.3	142.9	35.0
リキュール類		13,975	6,571	11,613	7,816	10,581	75.7	161.0	2.7
雑酒	発 泡 酒	88	4,626	22,074	21,518	41,547	47,212.5	898.1	2.9
	粉 末 酒	1	26	-	-	-	-	-	-
	その他の雑酒	2,915	5,175	7,133	6,478	7,779	266.9	150.3	70.2
計		3,004	9,828	29,209	27,996	49,327	1,642.0	501.9	3.4
合 計		229,073	498,654	397,097	418,964	355,713	155.3	71.3	3.5

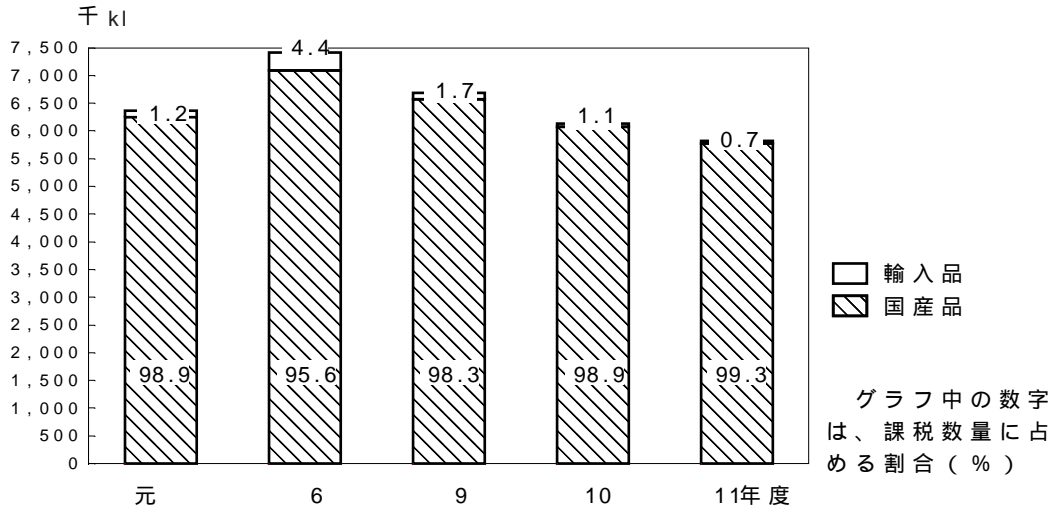
(注) 本表は、「酒税課税高等報告書」によった。

酒類の輸入数量の推移

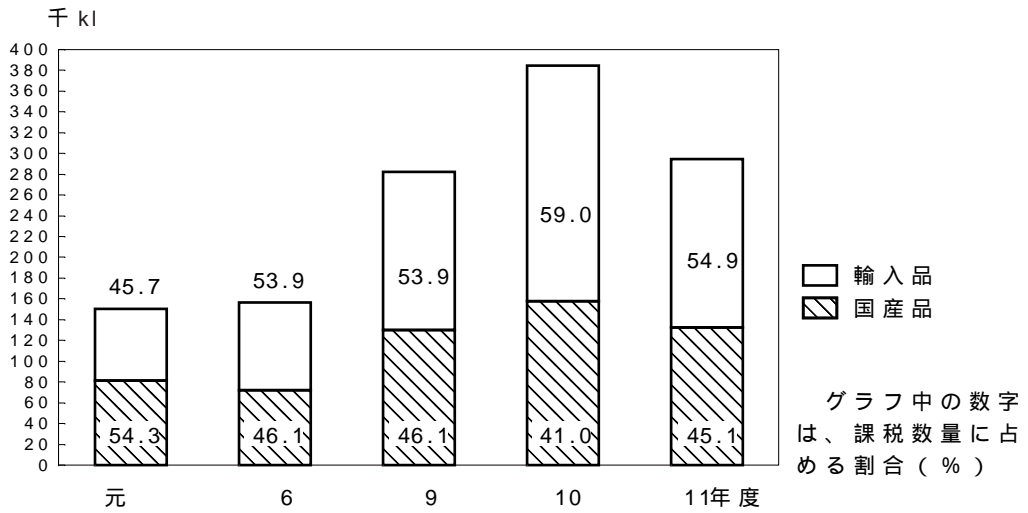


国産品・輸入品別課税数量等の推移

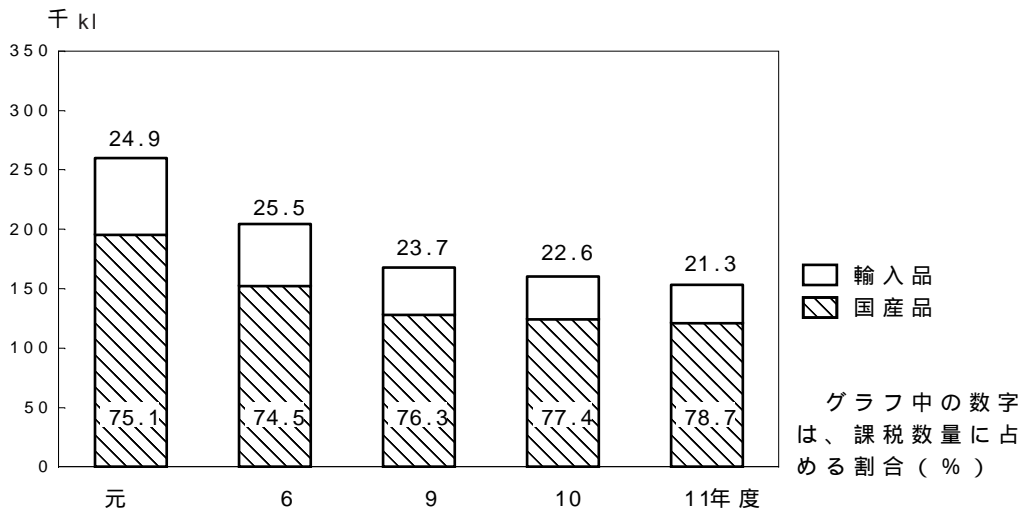
ビール



果実酒類



ウイスキー類



10 酒税課税額の内訳表（国税局分及び税関分の合計）

年 度 種類別		元	6	9	10	11		
		億円	億円	億円	億円	億円	対元年度比 %	対6年度比 %
清 酒		1,963	1,614	1,508	1,412	1,365	69.5	84.6
合 成 清 酒		15	35	38	39	40	266.7	114.3
しち よゆ	甲 類	249	510	693	918	965	387.6	189.2
	乙 類	139	262	391	551	652	469.1	248.9
う う 計		389	772	1,085	1,470	1,616	415.4	209.3
み り ん		20	20	23	24	42	210.0	210.0
ビ ー ル		13,150	16,327	14,817	13,661	12,898	98.1	79.0
果酒 実類	果 実 酒	63	78	148	203	152	241.3	194.9
	甘味果実酒	13	12	16	16	16	123.1	133.3
	計	76	90	164	219	167	219.7	185.6
ウキ イ ス類	ウイスキー	2,294	1,635	1,032	554	516	22.5	31.6
	ブランデー	375	347	205	103	91	24.3	26.2
	計	2,669	1,982	1,238	657	607	22.7	30.6
スピリッツ類		148	118	97	85	83	56.1	70.3
リキュール類		111	197	267	295	373	336.0	189.3
雑酒	発泡酒	0	46	523	1,133	1,516	-	3,295.7
	粉末酒	0	0	0	0	0	-	-
	その他の雑酒	8	11	12	11	12	150.0	109.1
	計	8	57	535	1,144	1,529	19,112.5	2,682.5
合 計		18,549	21,211	19,771	19,005	18,721	100.9	88.3

酒税課税額の推移

