

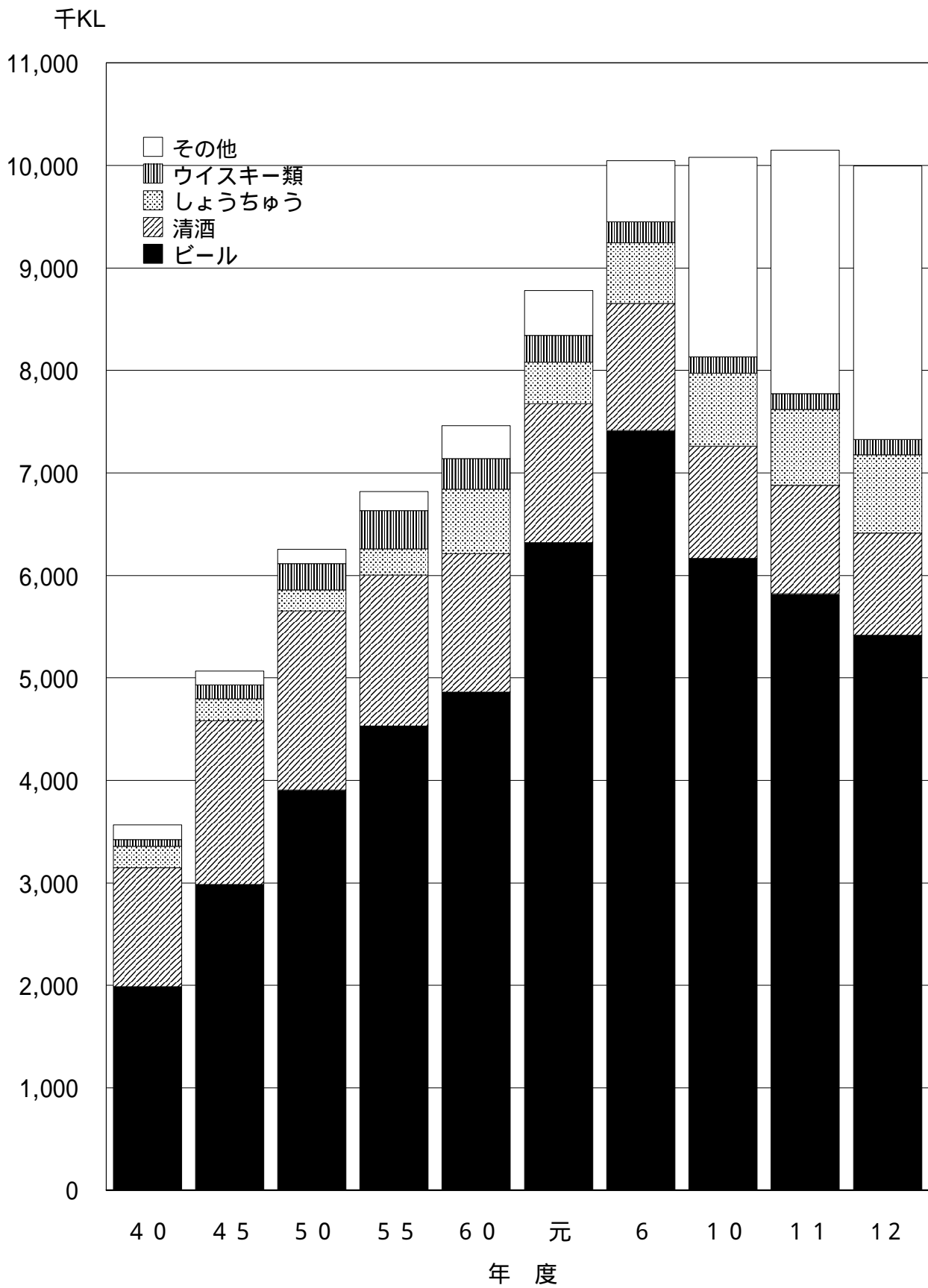
7 酒類課税数量の推移 (国税局分及び税関分の合計)

(単位:千KL)

種類 年度	清酒	合成 清酒	しょうちゅう (25%換算)	みりん	ビール	果実酒 類	ウイ スキー 類	スピ リッツ 類	リキュ ール 類	雑酒	計	
	昭和	1 5	476	67	93	14	271		28			949
	2 0	173	22	29	3	98		15			340	
	2 5	183	73	173	3	178		13			623	
	3 0	507	132	272	9	406		42			1,368	
	3 5	751	137	260	12	932		92			2,184	
	4 0	1,159	74	212	16	1,986	40	66	3	10	0	3,566
	4 5	1,601	38	213	31	2,982	33	137	9	23	0	5,067
	5 0	1,747	22	202	41	3,908	51	257	6	22	1	6,257
	5 5	1,473	21	254	69	4,532	66	371	8	24	2	6,820
	5 6	1,547	21	266	67	4,552	74	361	8	24	4	6,924
	5 7	1,543	21	315	69	4,813	86	389	10	28	4	7,278
	5 8	1,434	22	421	74	5,028	92	408	16	37	4	7,536
	5 9	1,344	21	590	77	4,592	93	302	44	94	13	7,170
	6 0	1,355	21	625	80	4,860	88	299	33	91	10	7,462
	6 1	1,410	22	587	81	5,062	89	298	24	82	7	7,662
	6 2	1,414	21	567	85	5,458	114	304	21	85	7	8,076
	6 3	1,448	22	693	85	5,860	125	340	20	87	8	8,688
平成	元	1,353	22	408	91	6,321	151	260	46	121	9	8,782
	2	1,422	22	591	88	6,586	147	253	46	152	8	9,315
	3	1,377	22	461	100	6,970	131	239	43	144	17	9,504
	4	1,374	31	552	83	7,078	123	221	39	145	13	9,659
	5	1,422	42	646	93	7,015	128	225	31	168	11	9,781
	6	1,243	48	592	92	7,413	157	204	33	223	41	10,046
	7	1,310	54	666	95	6,979	170	181	31	240	262	9,988
	8	1,254	56	714	97	7,012	188	167	30	262	361	10,141
	9	1,162	54	729	106	6,686	282	168	27	279	508	10,001
	1 0	1,094	55	713	110	6,165	385	160	24	287	1,085	10,078
	1 1	1,061	57	738	158	5,820	294	154	26	388	1,452	10,148
	1 2	999	61	764	135	5,416	284	146	29	406	1,757	9,997

- (注) 1 本表は、主として「国税庁統計年報書」によった。
 2 昭和35年度までは酒造年度により、昭和40年度以降は会計年度によった。
 3 しょうちゅうについては25%換算の数量であり、付表の数量とは異なっている。
 4 昭和35年度までは、果実酒類、ウイスキー類、スピリッツ類、リキュール類及び雑酒は、現在の分類と異なるため、合計のみ記載した。

酒類課税数量の推移 (国税局分及び税関分の合計)



付表 酒類課税数量の内訳表（国税局分及び税関分の合計）

種類別		年 度							
		元	6	10	11	12	対元年度比	対6年度比	
		KL	KL	KL	KL	KL	%	%	
清 酒		1,353,328	1,243,259	1,093,723	1,060,932	999,173	73.8	80.4	
合 成 清 酒		22,376	47,956	55,007	56,847	61,054	272.9	127.3	
し ち よ ゆ	甲 類	208,926	341,808	400,155	410,157	424,946	203.4	124.3	
	乙 類	207,233	275,267	330,751	345,762	356,937	172.2	129.7	
う う 計		416,157	617,074	730,909	755,925	781,895	187.9	126.7	
み り ん		90,709	91,874	109,709	158,254	135,475	149.4	147.5	
ビ ー ル		6,320,395	7,412,774	6,164,792	5,820,003	5,415,571	85.7	73.1	
果酒	果 実 酒	137,302	145,690	369,879	278,503	269,053	196.0	184.7	
	甘味果実酒	13,233	11,161	14,729	15,744	14,995	113.3	134.4	
実類 計		150,536	156,851	384,603	294,253	284,051	188.7	181.1	
ウキ	ウイスキー	222,073	168,485	135,704	130,880	125,454	56.5	74.5	
イ	ブランデー	38,019	35,897	24,750	22,638	20,447	53.8	57.0	
ス類 計		260,088	204,379	160,457	153,517	145,904	56.1	71.4	
スピリッツ類		45,628	32,925	23,625	25,560	28,886	63.3	87.7	
リキュール類		120,605	222,861	287,343	388,161	406,202	336.8	182.3	
雑酒	発 泡 酒	151	31,064	1,074,734	1,441,285	1,746,325	1,156,506.6	5,621.7	
	粉 末 酒	63	74	57	51	71	112.7	95.9	
	その他の雑酒	8,400	9,955	9,810	11,089	10,748	128.0	108.0	
	計	8,614	41,095	1,084,602	1,452,426	1,757,147	20,398.7	4,275.8	
合 計		8,788,452	10,071,062	10,094,768	10,165,886	10,015,377	114.0	99.4	

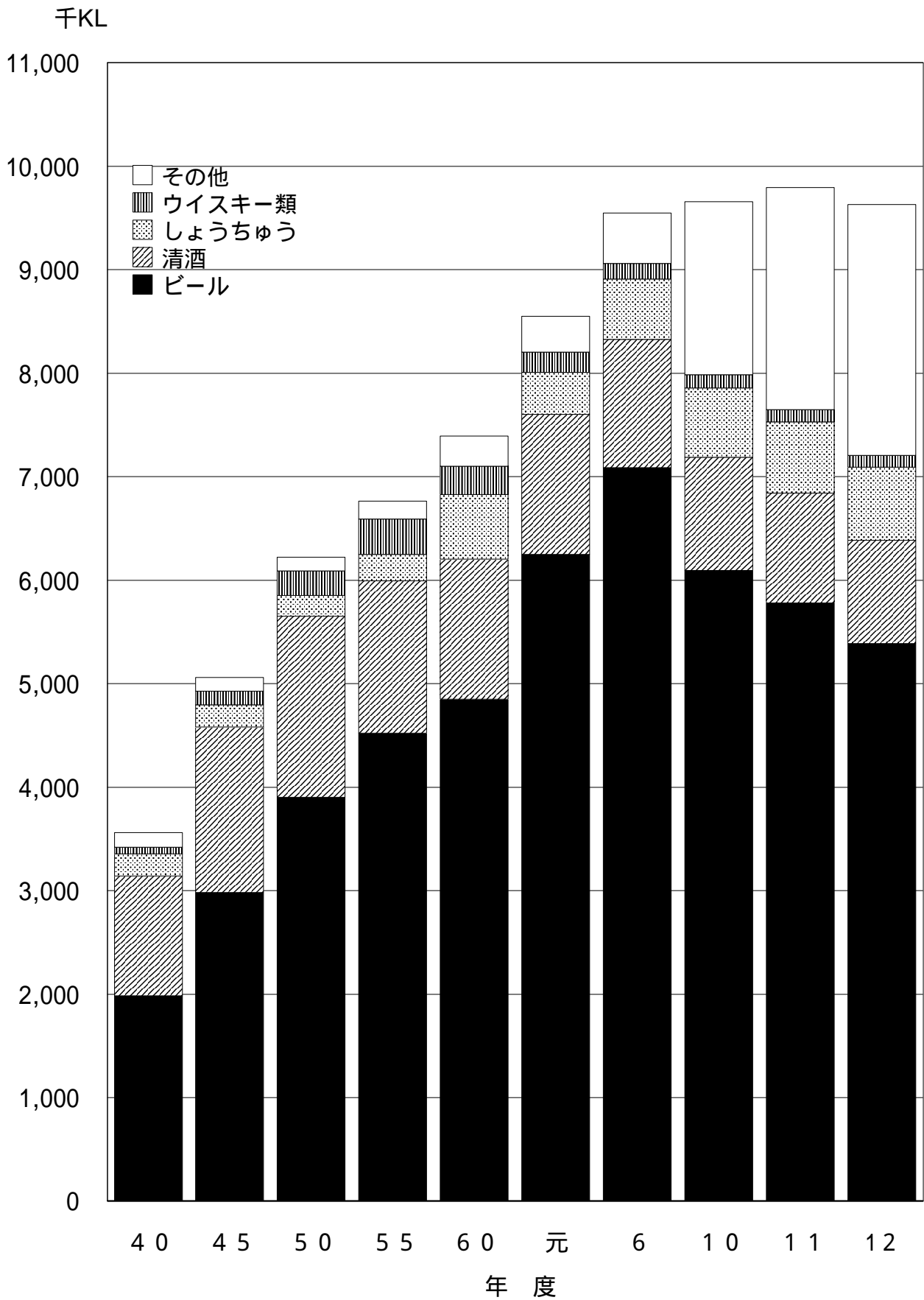
8 酒類課税数量の推移 (国税局分)

(単位:千KL)

種類 年度	種類											計
	清酒	合成清酒	しょうちゅう (25%換算)	みりん	ビール	果実酒類	ウイスキー類	スピリッツ類	リキュール類	雑酒		
昭和 1 5	476	67	93	14	271			28				949
2 0	173	22	29	3	98			15				340
2 5	183	73	173	3	178			13				623
3 0	507	132	272	9	406			42				1,368
3 5	751	137	260	12	932			91				2,183
4 0	1,159	74	212	16	1,985	39	65	3	10	0		3,563
4 5	1,601	38	213	31	2,981	31	134	8	23	0		5,060
5 0	1,747	22	202	41	3,905	42	234	5	22	0		6,220
5 5	1,473	21	254	69	4,521	51	344	7	23	1		6,764
5 6	1,547	21	266	67	4,535	57	334	7	23	3		6,860
5 7	1,543	21	315	69	4,792	67	361	9	27	3		7,207
5 8	1,434	22	420	74	5,008	70	379	15	36	3		7,461
5 9	1,344	21	588	77	4,582	67	276	42	93	11		7,101
6 0	1,355	21	622	80	4,851	62	272	31	90	8		7,392
6 1	1,410	22	585	81	5,049	63	267	22	78	5		7,582
6 2	1,414	21	565	85	5,433	72	263	19	80	5		7,957
6 3	1,448	22	690	85	5,824	75	296	17	80	5		8,542
平成 元	1,353	22	405	91	6,250	82	195	41	107	6		8,552
2	1,422	22	588	88	6,490	79	189	42	131	6		9,057
3	1,377	22	458	100	6,869	72	178	38	130	14		9,258
4	1,374	31	547	83	6,966	70	167	35	140	9		9,422
5	1,421	42	638	93	6,895	67	171	26	163	6		9,522
6	1,243	48	581	92	7,086	72	152	27	216	31		9,548
7	1,310	54	644	95	6,766	82	134	23	233	209		9,550
8	1,253	56	681	97	6,846	91	123	21	252	321		9,741
9	1,162	54	690	106	6,570	130	128	19	267	478		9,604
1 0	1,093	55	671	110	6,096	158	124	16	280	1,057		9,660
1 1	1,061	57	688	158	5,779	133	121	17	378	1,403		9,795
1 2	999	61	705	134	5,389	116	115	20	395	1,696		9,630

- (注) 1 本表は、主として「国税庁統計年報書」によった。
 2 昭和35年度までは酒造年度により、昭和40年度以降は会計年度によった。
 3 しょうちゅうについては25%換算の数量であり、付表の数量とは異なっている。
 4 昭和35年度までは、果実酒類、ウイスキー類、スピリッツ類、リキュール類及び雑酒は、現在の分類と異なるため、合計のみ記載した。

酒類課税数量の推移 (国税局分)

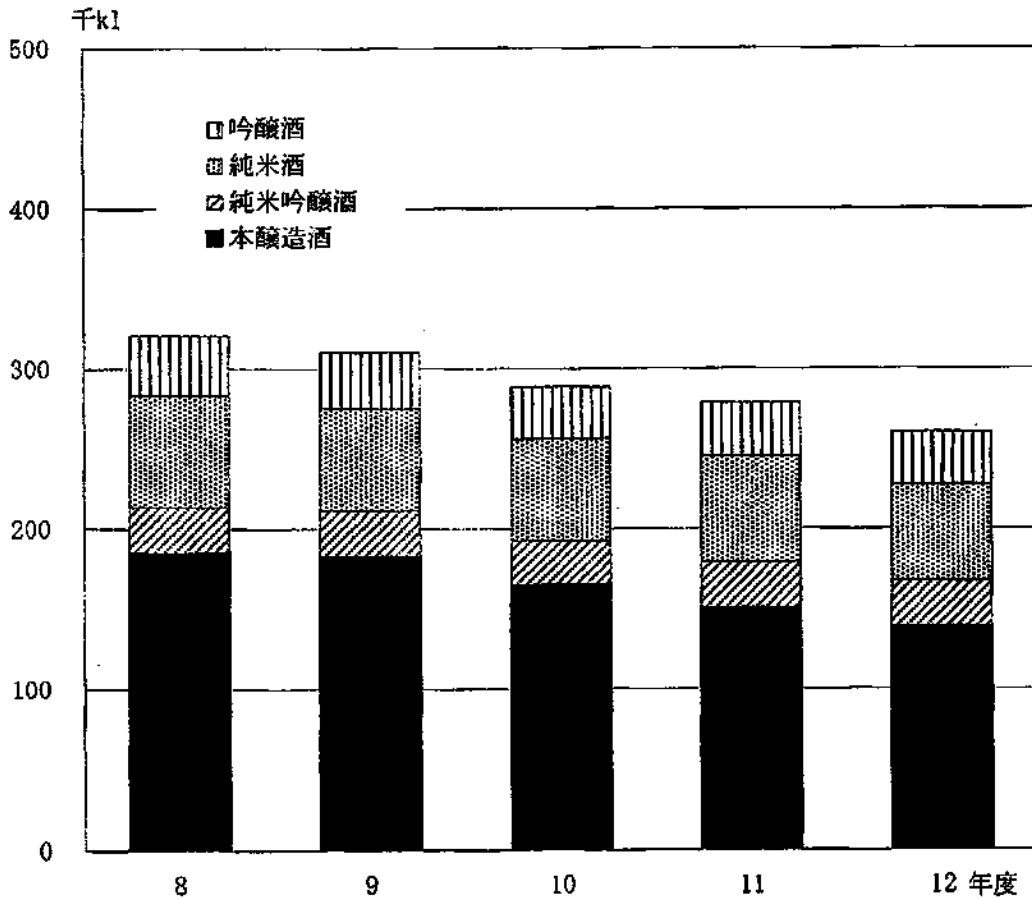


付表1 酒類課税数量の内訳表（国税局分）

種類別		年 度						対元年度比	対6年度比
		元	6	10	11	12			
		KL	KL	KL	KL	KL	%	%	
清 酒		1,353,301	1,243,124	1,093,488	1,060,802	999,023	73.8	80.4	
合 成 清 酒		22,376	47,956	55,000	56,839	61,054	272.9	127.3	
しち よゆ	甲 類	206,317	329,855	357,105	358,840	364,609	176.7	110.5	
	乙 類	207,212	275,237	330,604	345,650	356,862	172.2	129.7	
うう	計	413,527	605,091	687,712	704,496	721,483	174.5	119.2	
み り ん		90,709	91,874	109,709	157,704	134,418	148.2	146.3	
ビ ー ル		6,249,523	7,085,713	6,096,225	5,779,451	5,388,624	86.2	76.0	
果酒 実類	果 実 酒	70,642	63,988	146,386	120,185	103,465	146.5	161.7	
	甘味果実酒	11,077	8,273	11,361	12,574	12,038	108.7	145.5	
	計	81,719	72,261	157,741	132,765	115,506	141.3	159.8	
ウキ イ ス類	ウイスキー	168,264	126,094	104,296	103,236	99,667	59.2	79.0	
	ブランデー	27,161	26,071	19,831	17,590	14,995	55.2	57.5	
	計	195,421	152,162	124,130	120,824	114,665	58.7	75.4	
スピリッツ類		40,548	26,658	15,668	16,606	19,615	48.4	73.6	
リキュール類		106,630	216,290	279,527	377,580	394,915	370.4	182.6	
雑酒	発 泡 酒	63	26,438	1,053,216	1,399,738	1,693,139	2,687,522.2	6,404.2	
	粉 末 酒	62	48	57	51	71	114.5	147.9	
	その他の雑酒	5,485	4,780	3,332	3,310	3,178	57.9	66.5	
	計	5,610	31,267	1,056,606	1,403,099	1,696,392	30,238.7	5,425.5	
合 計		8,559,379	9,572,408	9,675,804	9,810,173	9,645,714	112.7	100.8	

付表2 特定名称の清酒のタイプ別課税移出数量の内訳表（国税局分）

酒造年度 タイプ	8		9		10		11		12	
	数量	構成比	数量	構成比	数量	構成比	数量	構成比	数量	構成比
吟醸酒	37,491	3.0	35,437	3.0	32,686	2.9	33,829	3.2	33,186	3.3
純米酒	69,822	5.6	63,703	5.4	63,651	5.7	65,827	6.2	59,781	6.0
純米吟醸酒	28,224	2.3	28,215	2.4	27,161	2.4	28,138	2.6	28,227	2.8
本醸造酒	185,299	14.8	183,119	15.6	165,020	14.9	150,719	14.2	138,798	13.8
計	320,836	25.6	310,473	26.5	288,519	26.0	278,514	26.2	259,992	25.9
総移出数量	1,254,012	100.0	1,172,691	100.0	1,109,358	100.0	1,062,102	100.0	1,004,649	100.0



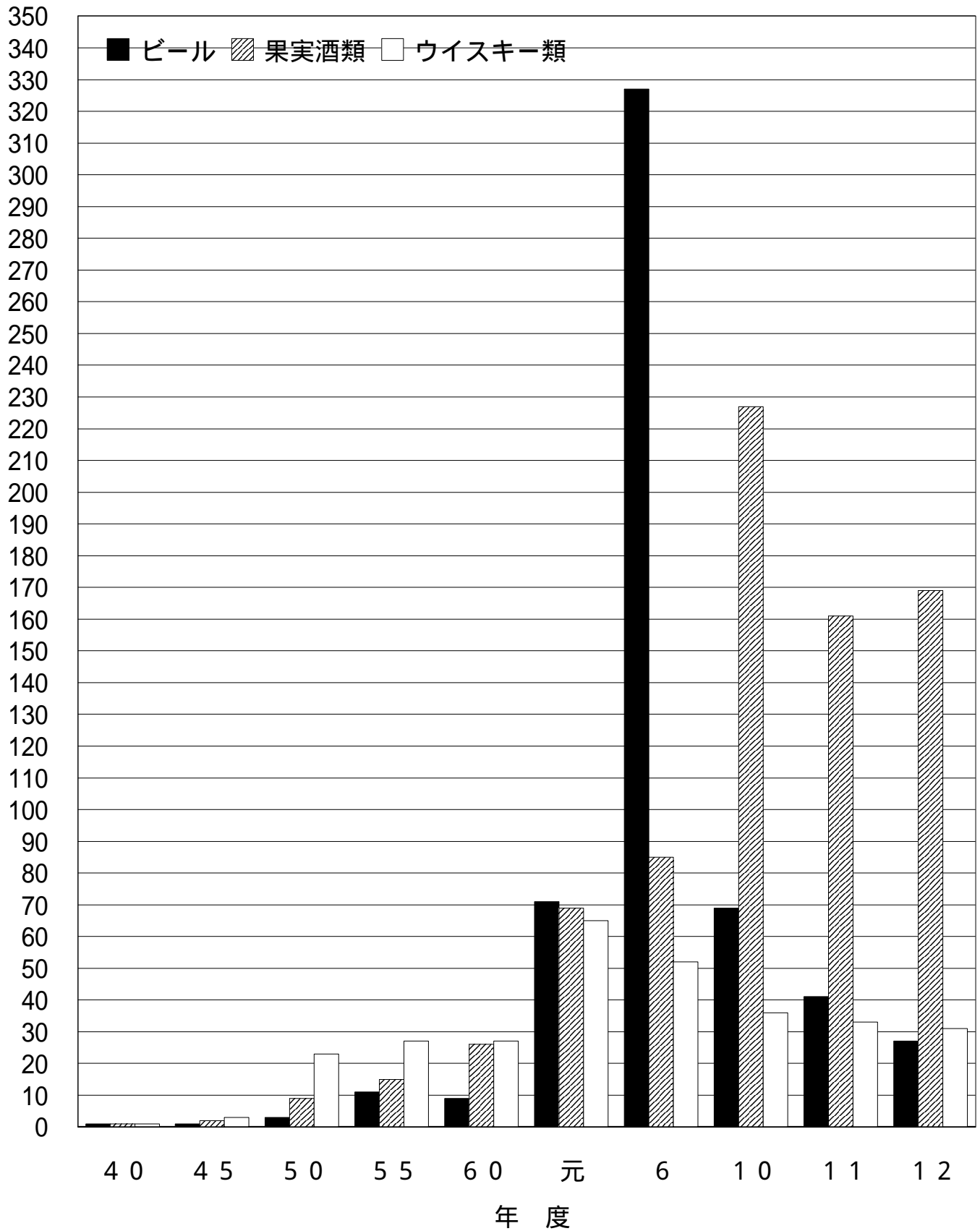
9 酒類の輸入数量の推移

年 度 種類別		元	6	10	11	12	対元年度比		対6年度比		輸入
							%	%	%	国産 + 輸入	
清 酒		KL 27	KL 135	KL 235	KL 130	KL 150	% 555.6	% 111.1	% 0.0		
合 成 清 酒		-	-	7	8	0	-	-	-		
しち よゆ	甲 類	2,609	11,953	43,050	51,317	60,337	2,312.6	504.8	14.2		
	乙 類	21	30	147	112	75	357.1	250.0	0.0		
う	計	2,630	11,983	43,197	51,429	60,412	2,297.0	504.1	7.7		
みりん		-	-	-	550	1,057	-	-	0.8		
ビール		70,872	327,061	68,567	40,552	26,947	38.0	8.2	0.5		
果酒	果実酒	66,660	81,702	223,493	158,318	165,588	248.4	202.7	61.5		
	甘味果実酒	2,156	2,888	3,368	3,170	2,957	137.2	102.4	19.7		
実類	計	68,817	84,590	226,862	161,488	168,545	244.9	199.2	59.3		
ウキ	ウイスキー	53,809	42,391	31,408	27,644	25,787	47.9	60.8	20.6		
イ	ブランデー	10,858	9,826	4,919	5,048	5,452	50.2	55.5	26.7		
ス類	計	64,667	52,217	36,327	32,693	31,239	48.3	59.8	21.4		
スピリッツ類		5,080	6,267	7,957	8,954	9,271	182.5	147.9	32.1		
リキュール類		13,975	6,571	7,816	10,581	11,287	80.8	171.8	2.8		
雑酒	発泡酒	88	4,626	21,518	41,547	53,186	60,438.6	1,149.7	3.0		
	粉末酒	1	26	-	-	-	-	-	-		
	その他の雑酒	2,915	5,175	6,478	7,779	7,570	259.7	146.3	70.4		
計		3,004	9,828	27,996	49,327	60,755	2,022.5	618.2	3.5		
合 計		229,073	498,654	418,964	355,713	369,663	161.4	74.1	3.7		

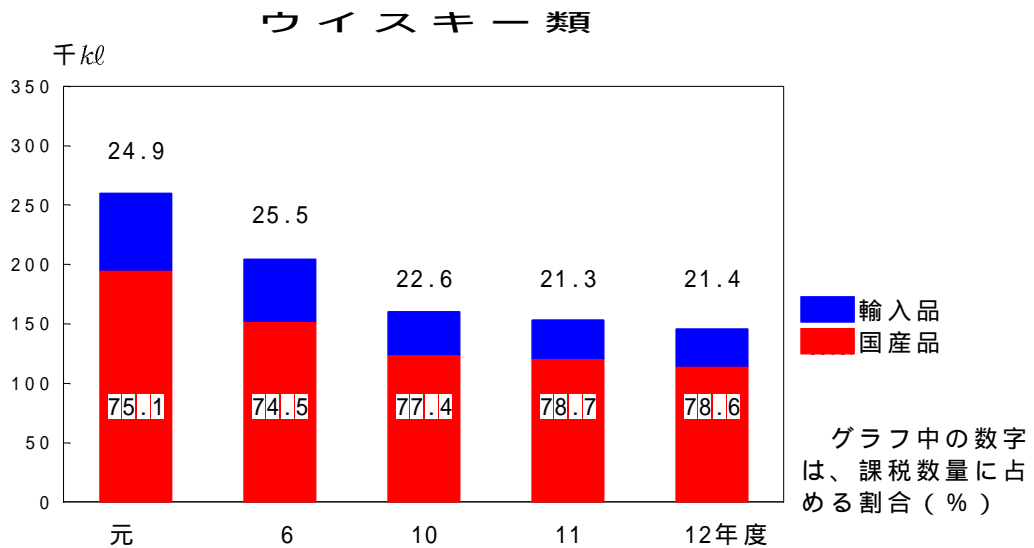
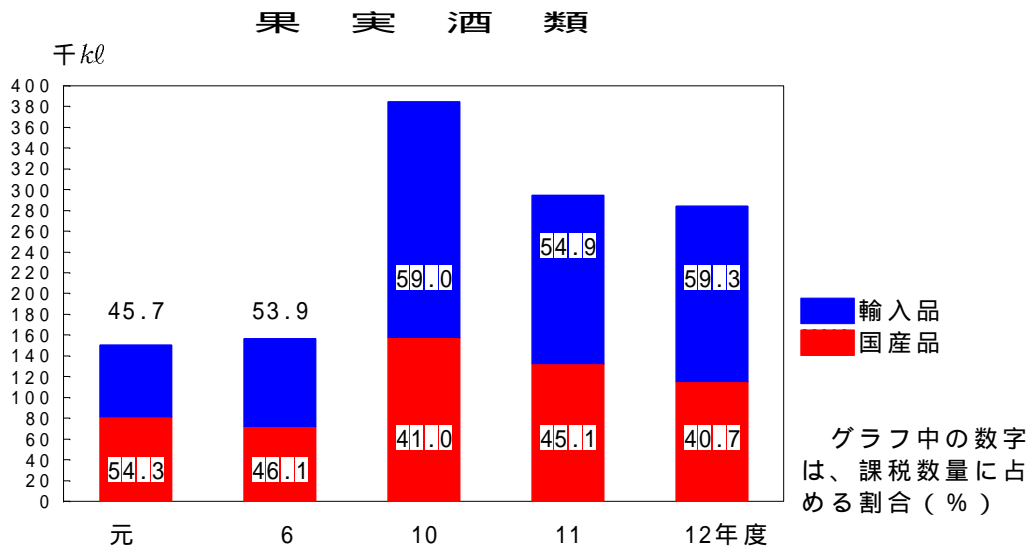
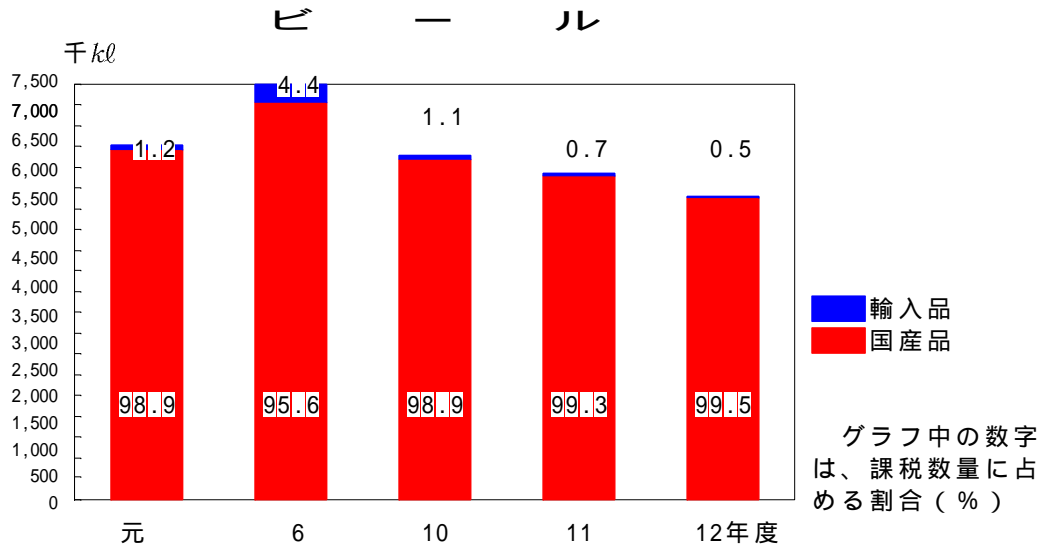
(注) 本表は、「酒税課税高等報告書」によった。

酒類の輸入数量の推移

千KL



国産品・輸入品別課税数量等の推移



10 酒税課税額の内訳表（国税局分及び税関分の合計）

年 度 種類別		元	6	10	11	12	対元年度比 対6年度比	
		億円	億円	億円	億円	億円	%	%
清 酒		1,963	1,614	1,412	1,365	1,279	65.2	79.2
合 成 清 酒		15	35	39	40	43	286.7	122.9
しち よゆ うう	甲 類	249	510	918	965	1,001	402.0	196.3
	乙 類	139	262	551	652	752	541.0	287.0
	計	389	772	1,470	1,616	1,753	450.6	227.1
み り ん		20	20	24	42	32	160.0	160.0
ビ ー ル		13,150	16,327	13,661	12,898	12,002	91.3	73.5
果酒 実類	果 実 酒	63	78	203	152	145	230.2	185.9
	甘味果実酒	13	12	16	16	14	107.7	116.7
	計	76	90	219	167	159	209.2	176.7
ウキ イ ス類	ウイスキー	2,294	1,635	554	516	486	21.2	29.7
	ブランデー	375	347	103	91	82	21.9	23.6
	計	2,669	1,982	657	607	568	21.3	28.7
スピリッツ類		148	118	85	83	82	55.4	69.5
リキュール類		111	197	295	373	386	347.7	195.9
雑酒	発泡酒	0	46	1,133	1,516	1,834	-	3,987.0
	粉末酒	0	0	0	0	0	-	-
	その他の雑酒	8	11	11	12	12	150.0	109.1
	計	8	57	1,144	1,529	1,846	23,075.0	3,238.6
合 計		18,549	21,211	19,005	18,721	18,150	97.8	85.6

酒税課税額の推移

億円

